



Rijksdienst voor het Cultureel Erfgoed
Ministerie van Onderwijs, Cultuur en
Wetenschap

De Monitor Landschap

KennisKring Ruimteschepper

Robin Ammerlaan

8 maart 2023

Duinen, vroege jaren 1650
Jacob Van Ruisdael, (Collectie Philadelphia Museum of Art)



Landschap

Monitoring

De Monitor Landschap

Voorbeelden van verandering



Landschap (1/3)

“Landscape” means an area, as perceived by people, whose character is the result of the action and interaction of natural and/or human factors.

Article 1 of the European Landscape Convention (2000)



Landschap (2/3)

Ons landschap behoort tot het belangrijkste erfgoed dat we bezitten en is van essentieel belang voor onze culturele identiteit.

Afdeling landschap bij de RCE

- Zorgvuldige omgang met verleden als inspiratie voor de toekomst
- Ruimtelijke dynamiek is van alle tijd
- Gaat laatste decennia wel erg hard



Landschap (3/3)

De Nationale Omgevingsvisie (NOVI)

Behoud en versterking van
(inter)nationale unieke,
cultuurhistorische, landschappelijke en
natuurlijke kwaliteiten.

Omgevingsbeleid wordt
Landschapsinclusief



Distributiecentrum
Hollandse Hoogte / Tobias Kleuver



Landschap

Monitoring

De Monitor Landschap

Voorbeelden van verandering



Cope-ontginningen, Krimpenerwaard
Paul Paris, Collectie Rijksdienst voor het Cultureel Erfgoed



Veehouderij bij Scherpenzeel
Wim van der Ende



Landschap

Monitoring

De Monitor Landschap

Voorbeelden van verandering

Gevlochten heggen, De Maasheggen
Robin Ammerlaan, 2018



Landschap

Monitoring

De Monitor Landschap

Voorbeelden van verandering

Ruimte voor de Waal, Nijmegen
Siebe Swart, 2016



Landschap

Monitoring

De Monitor Landschap

Voorbeelden van verandering

Rhine rivermouth | Rheinmündung, 6 augustus 2018
Alexander Gerst, International Space Station





Het belang van monitoring

Verandering van het landschap

- *Bewuste ingrepen | Onbedoelde neveneffecten*
- *Groot en snel | Klein en incrementeel*

- *Effect op de beleving*
- *Effect op de leesbaarheid*



De Europese Landschapsconventie (ELC)

“Landscape” means an area, as perceived by people, whose character is the result of the action and interaction of natural and/or human factors.

Article 1 of the European Landscape Convention (2000)



De Europese Landschapsconventie (ELC)

“Landscape” means an area, as perceived by people, whose character is the result of the action and interaction of natural and/or human factors.

Article 1 of the European Landscape Convention (2000)

Article 6 – Specific measures (C 1. a)

- i. to identify its own landscapes throughout its territory;
- ii. to analyse their characteristics and the forces and pressures transforming them;
- iii. to take note of changes;

Article 10 – Monitoring of the implementation of the Convention



Centrale vragen

*Waar vinden er veranderingen plaats?
Welke omvang hebben ze?*

*Welke impact hebben ze? Wat wat
vinden we van deze ontwikkelingen?*



Cra (2018) doel

Landsdekkend systeem om de kwaliteit van het landschap regelmatig, en zo objectief mogelijk vast te leggen.

- Volgen hoe ons landschap zich ontwikkelt.
- Ongewenste veranderingen stoppen, bijsturen of terugdraaien.
- Nieuwe kwaliteiten en succesvolle voorbeelden in beeld brengen.
- Informeert hoe we in de toekomst met ons landschap om kunnen gaan.



Centrale vragen

Constateringen

*Waar vinden er veranderingen plaats?
Welke omvang hebben ze?*

Duiding

*Welke impact hebben ze? Wat wat
vinden we van deze ontwikkelingen?*

De Slufter, Canon van het Nederlands Landschap
Michiel Pothoff/Henk van Blerck, 2008



Landschap

Monitoring

De Monitor Landschap

Voorbeelden van verandering



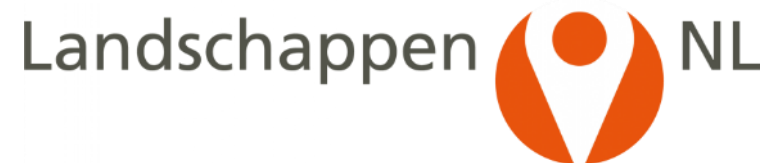
Organisatie

Opdrachtgevers

- > Ministeries van OC&W, BZK & LNV

Uitvoerend Consortium

- > Rijksdienst voor het Cultureel Erfgoed (RCE)
- > Wageningen University & Research (WENR)
- > LandschappenNL
- > Het Kadaster





6 indicatoren

- Verspreide bebouwing
- Openheid
- Landgebruik
- Opgaande beplanting
- Reliëf
- Historische lijnelementen (cultuurhistorie)

o.b.v. literatuuronderzoek en inventarisaties

Exclusief indicatoren met bestaande alternatieven (biodiversiteit, milieu, beleving, economie)





Opzet van de monitor (1/2)

www.monitorlandschap.nl (ArcGIS Hub)

Dashboards

- > 1 per indicator
- > 1 gecombineerde verandering

Downloads

Use-cases (Story Maps)

Canon van het Nederlandse Landschap





Opzet van de monitor (2/2)

Specials

- > Monitor Kustpact
- > Monitor Grote Bedrijfsvestigingen

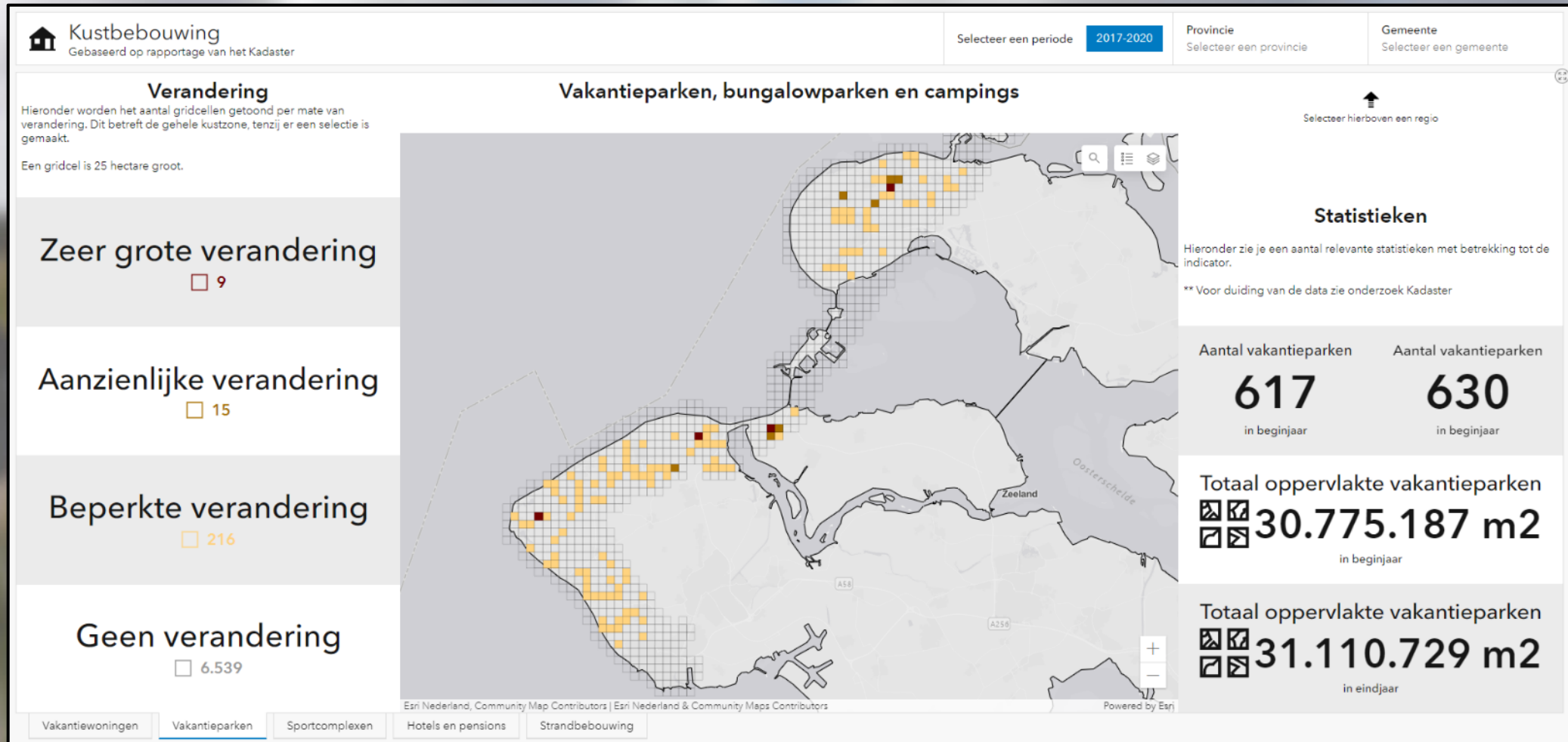
Duiding

Publicatie op CLO

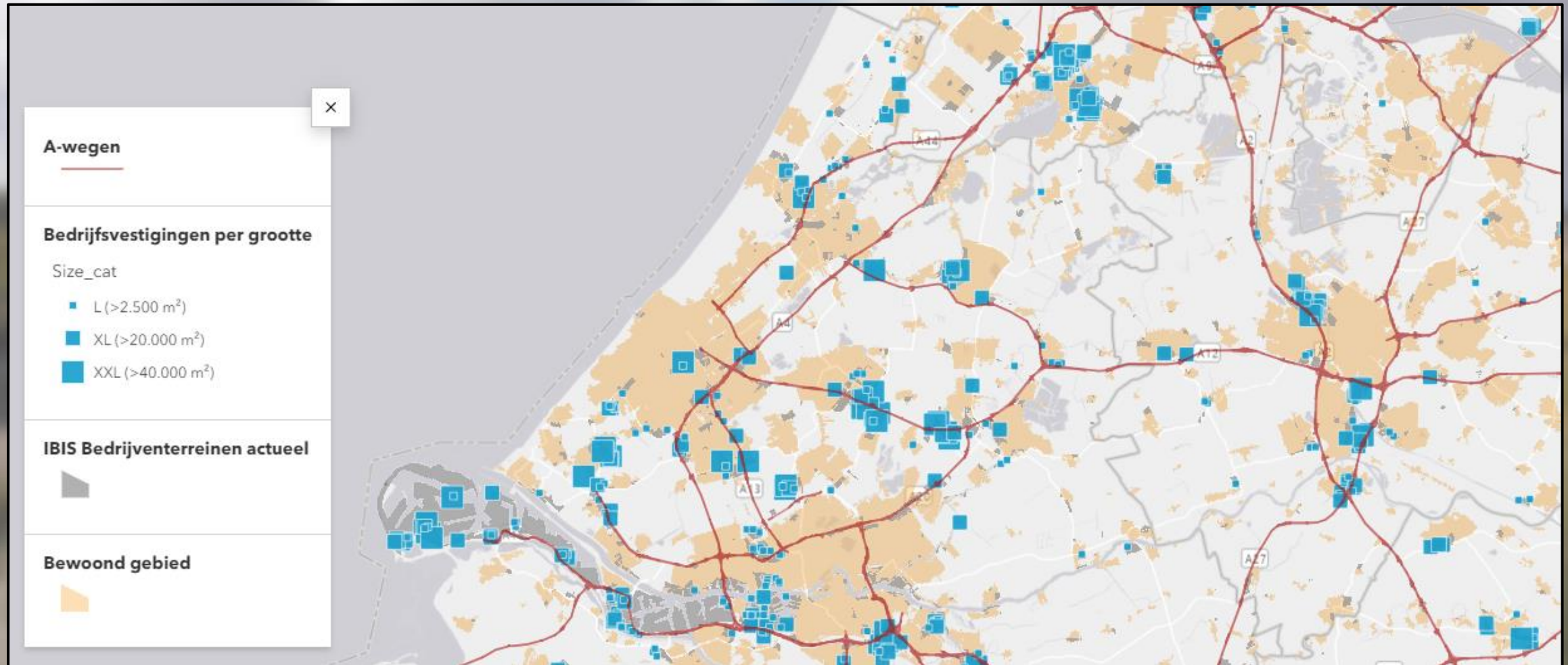
Rapportages door het PBL



Kustpactmonitor: Recreatieve bebouwing



Monitor Grote Bedrijfsvestigingen





Ontwikkelopgave Monitor Landschap

Verbeteren van de basis

- Consistent blijven updaten
- Verbetering datakwaliteit
- Gebruik en bereik vergroten

Door ontwikkelen van de monitor

- Balans vinden tussen objectiviteit en relevantie t.a.v. actualiteiten
- Verbinden van veelvoud aan monitoringsvraagstukken



Ster van Loosdrecht, 2009
Paul Paris, Collectie Rijksdienst voor het Cultureel Erfgoed



Landschap

Monitoring

De Monitor Landschap

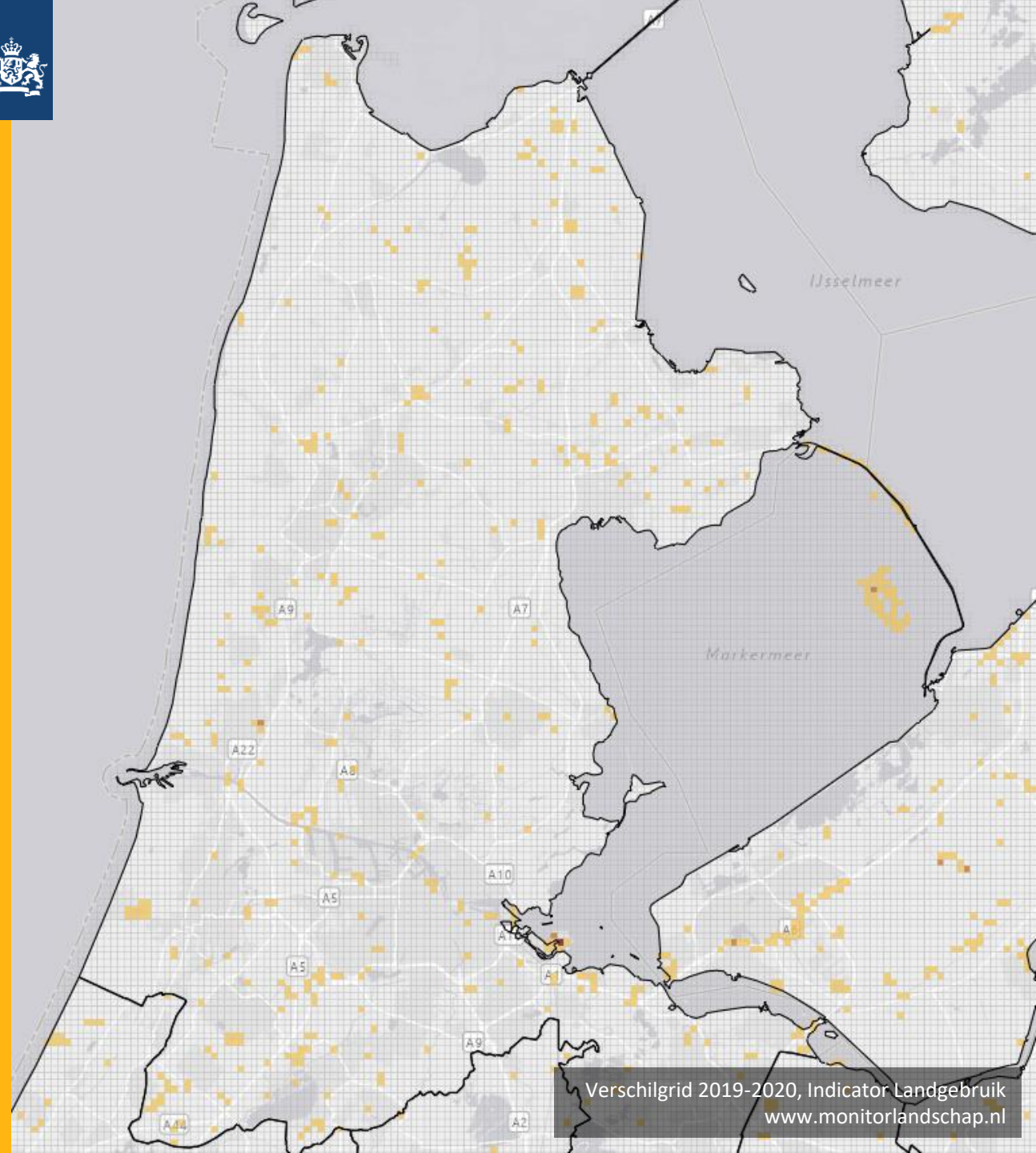
Voorbeelden van verandering



Opbouw indicatoren Monitor Landschap (1/2)

Een dashboard voor iedere indicator:

- › Buiten bebouwde kom
- › Mate van verandering per gebied (gridcel) van 500 x 500 meter
- › Veel, aanzienlijk, beperkt, geen
- › Verandering in opeenvolgende jaren



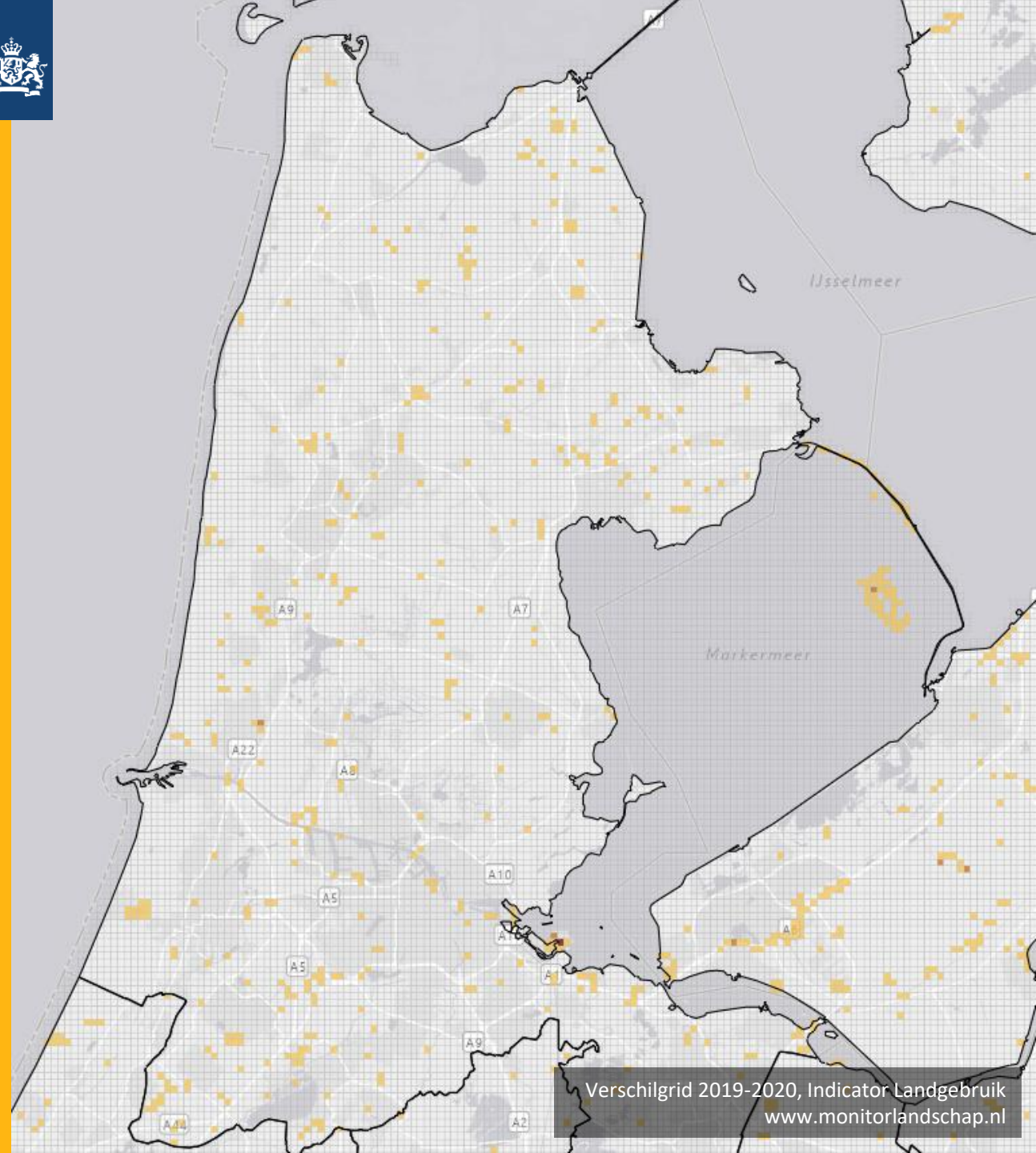


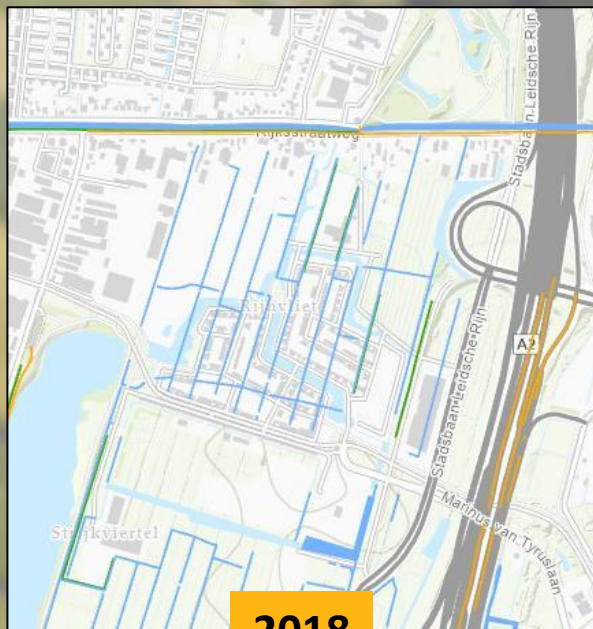
Opbouw indicatoren Monitor Landschap (2/2)

- › De onderliggende brondata
- › Verantwoordingsdocumenten

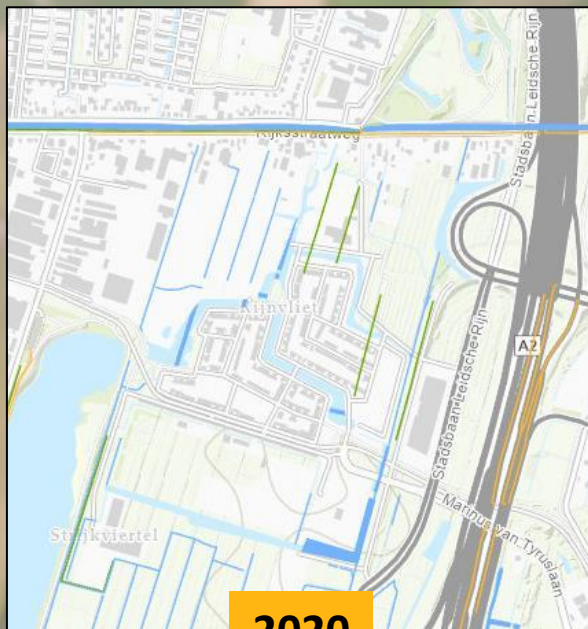
Gecombineerde verandering:

- › Eenduidig totaaloverzicht
- › De hoogste veranderingscategorie

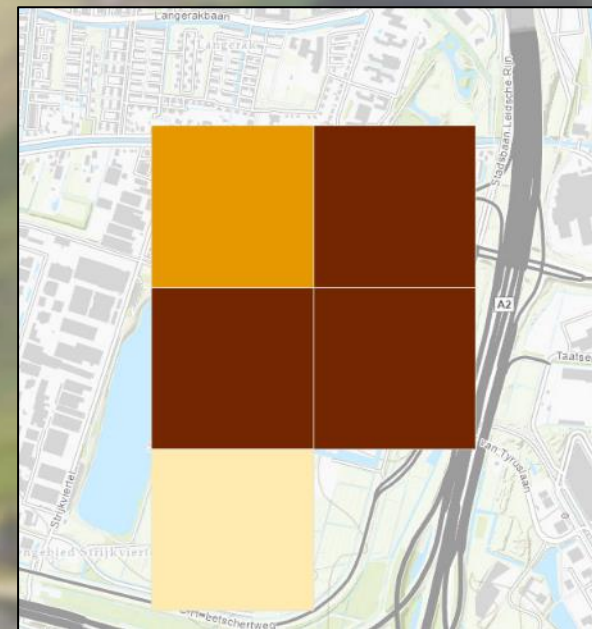




2018



2020





Reliëf

Uitvoering:

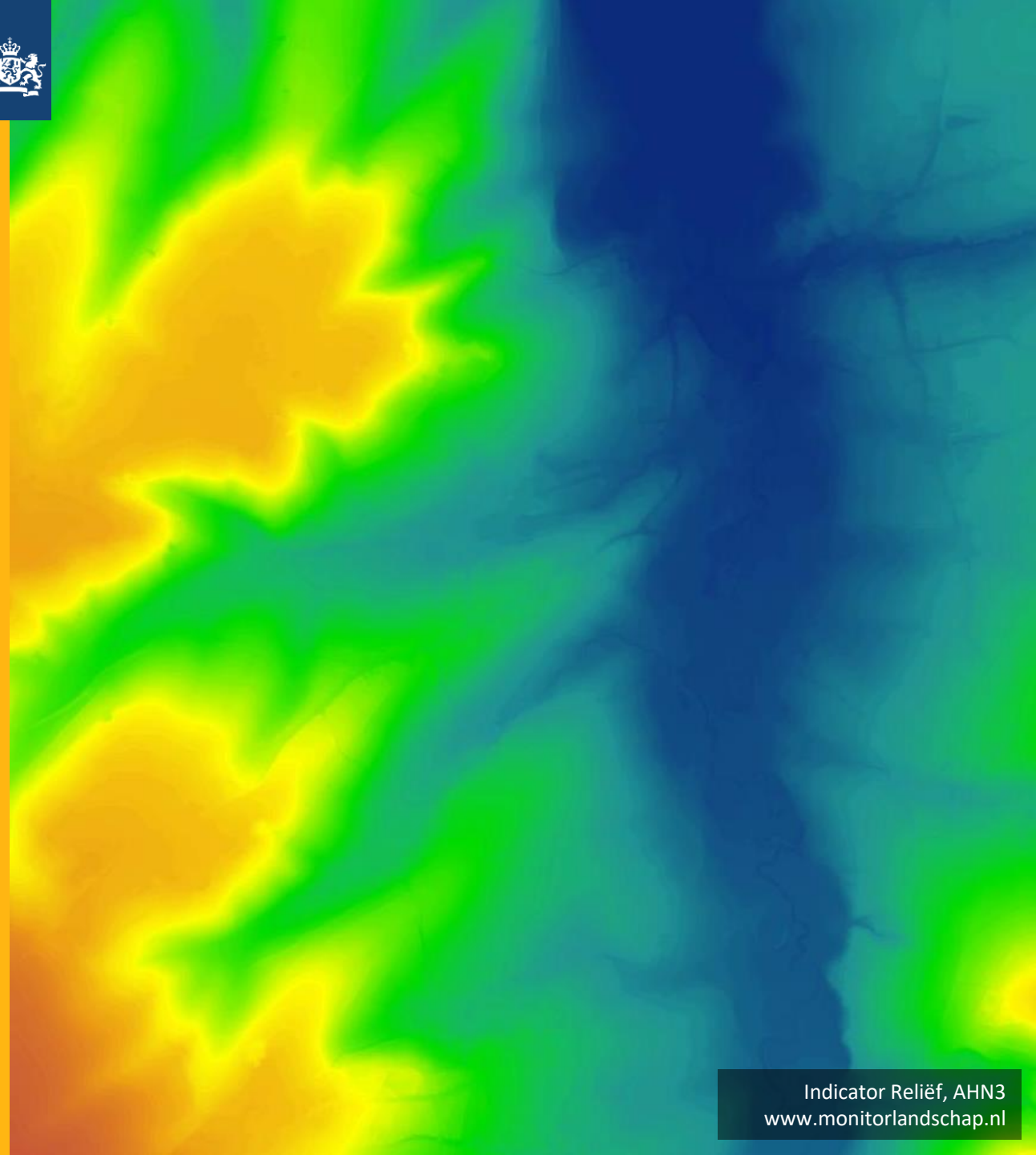
Het Kadaster

Bronnen:

AHN

Inzicht in:

Verandering in het reliëf van het maaiveld op natuurlijke terreinen en landbouwpercelen.





Landgebruik

Uitvoering:

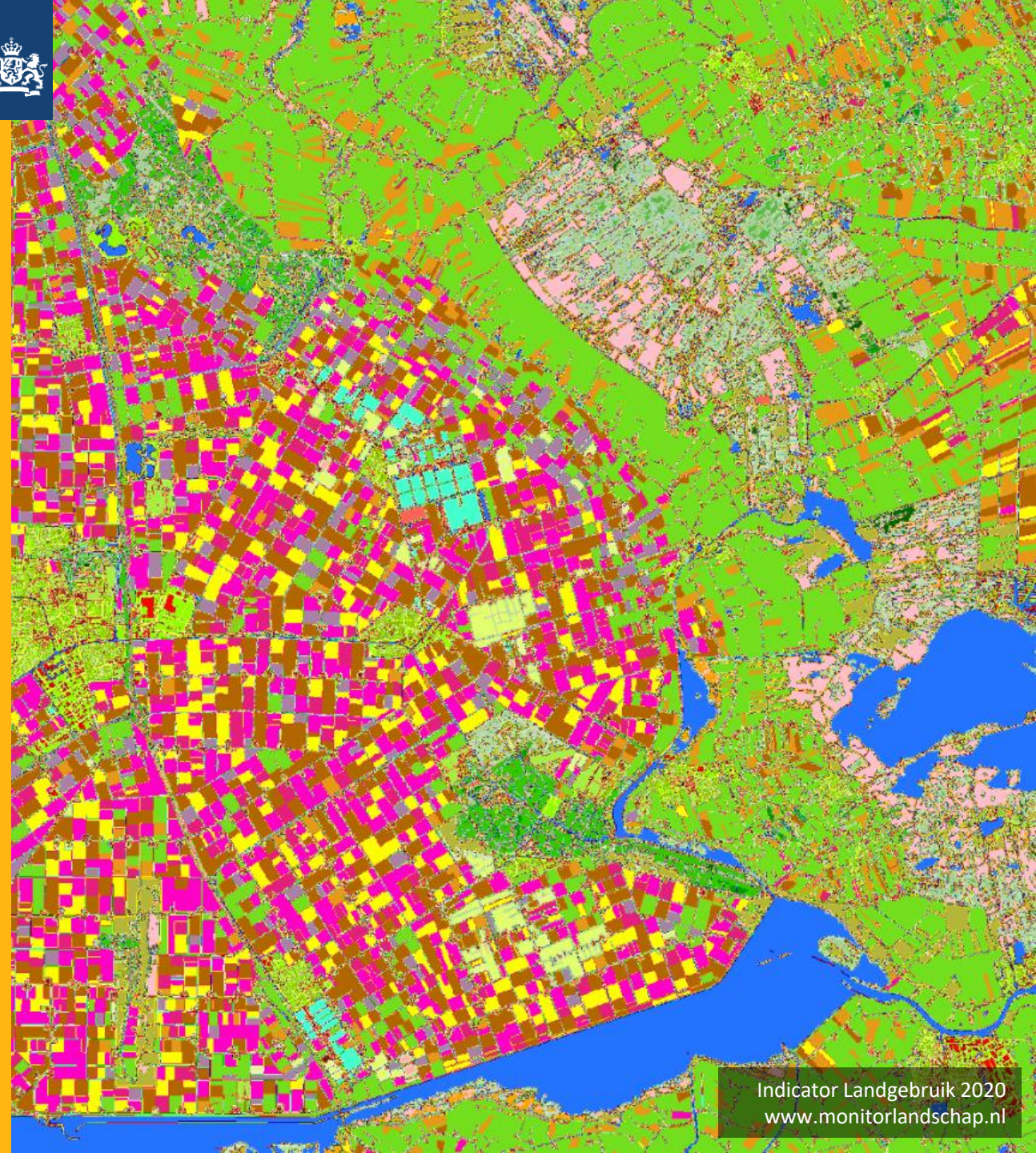
WENR

Bronnen:

Landelijk Grondgebruik Nederland (LGN)

Inzicht in:

Diversiteit van en verandering in landgebruik





Bebouwing

Uitvoering:

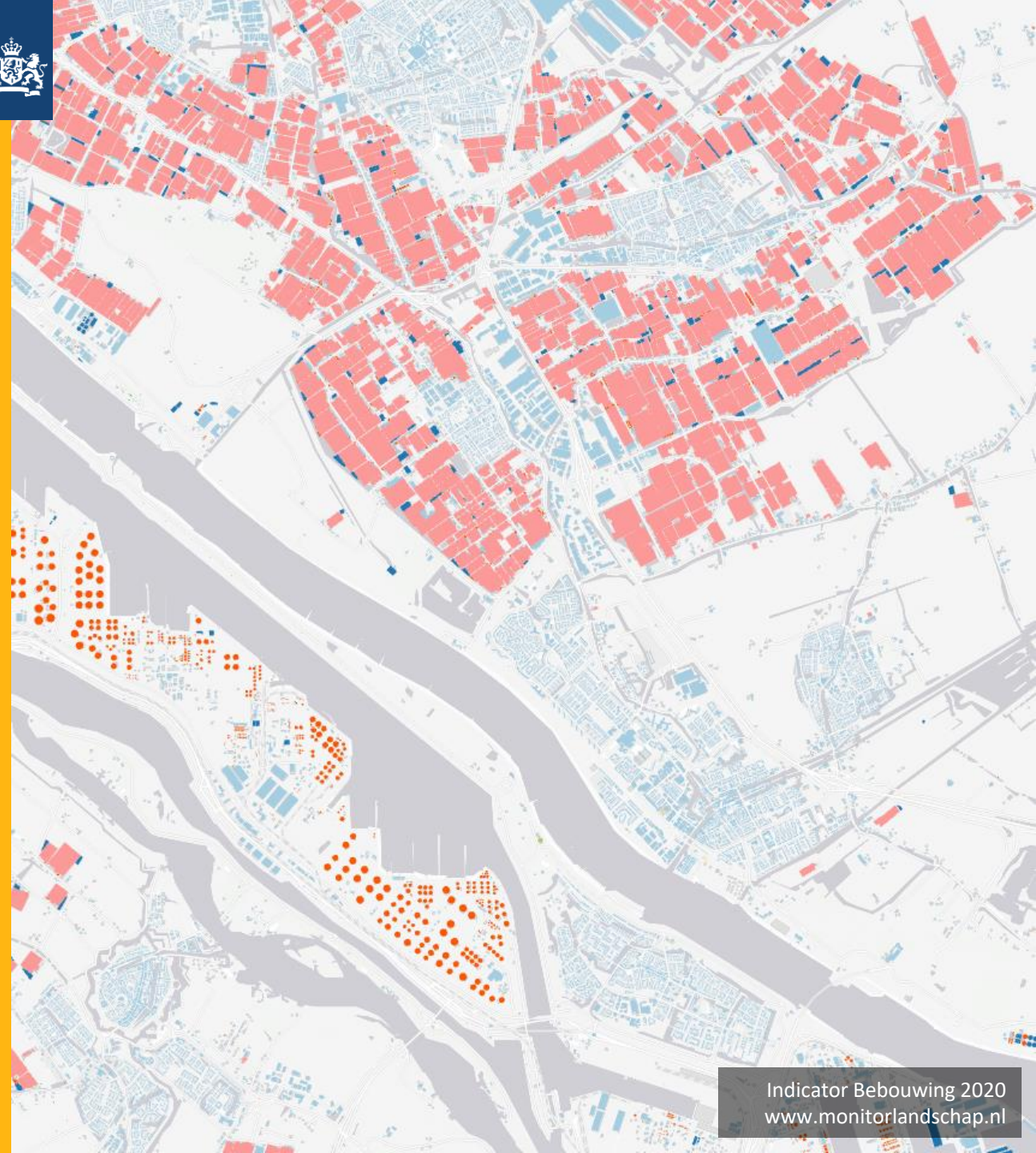
Het Kadaster

Bronnen:

BAG, BGT, BRT

Inzicht in:

(nieuw)bouw, sloop, bebouwingsdichtheid,
verspreiding bebouwing





2018

Landschap

Monitoring



2020

De Monitor Landschap

Voorbeelden van verandering



Openheid

Uitvoering:

WENR

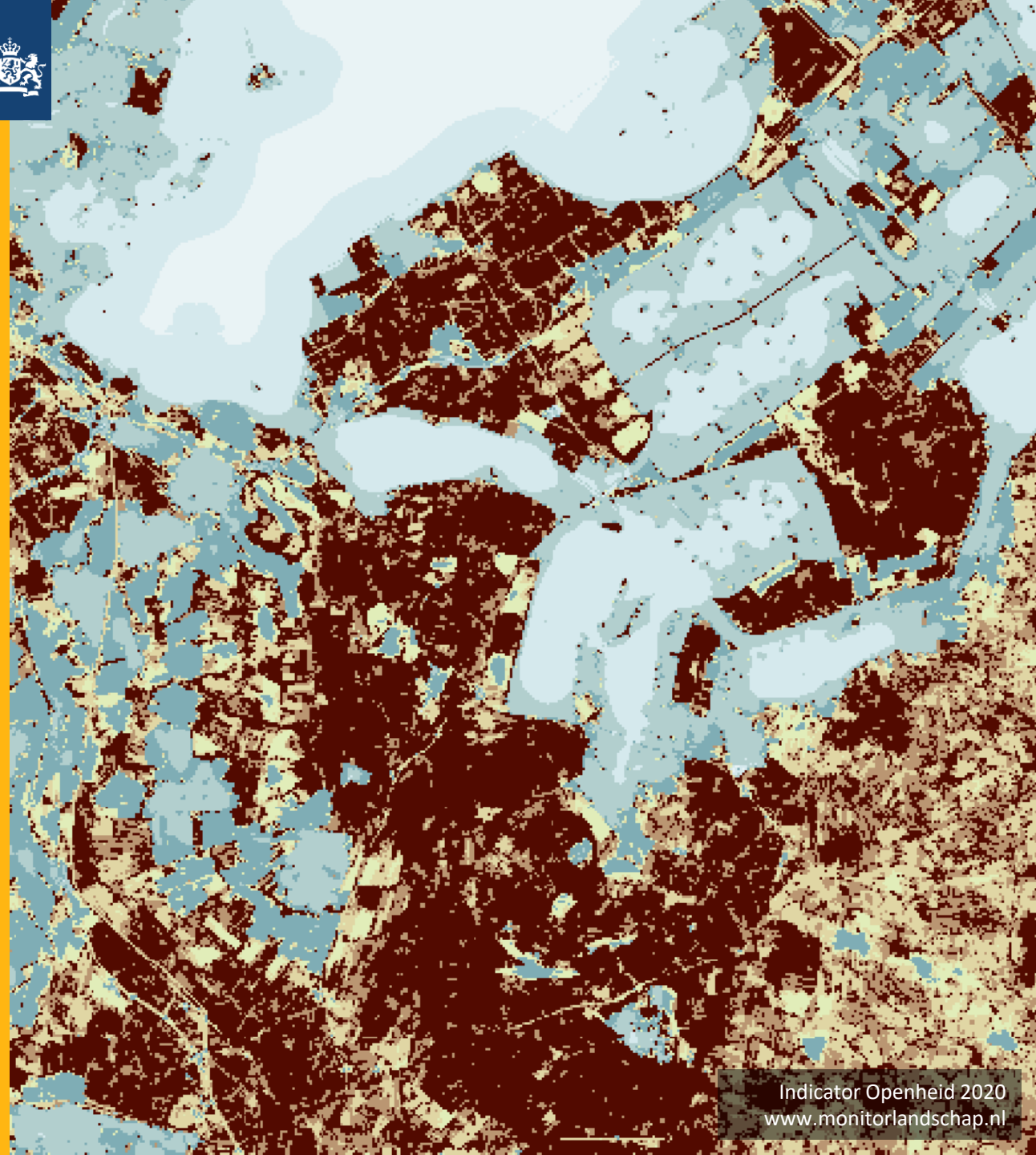
Bronnen:

Viewscape Analyse met input;

'Bebouwing' en 'Opgaand Groen', BRT, AHN

Inzicht in:

Open- en geslotenheid: hoeveel hectare je kunt overzien vanuit een bepaalde plek.



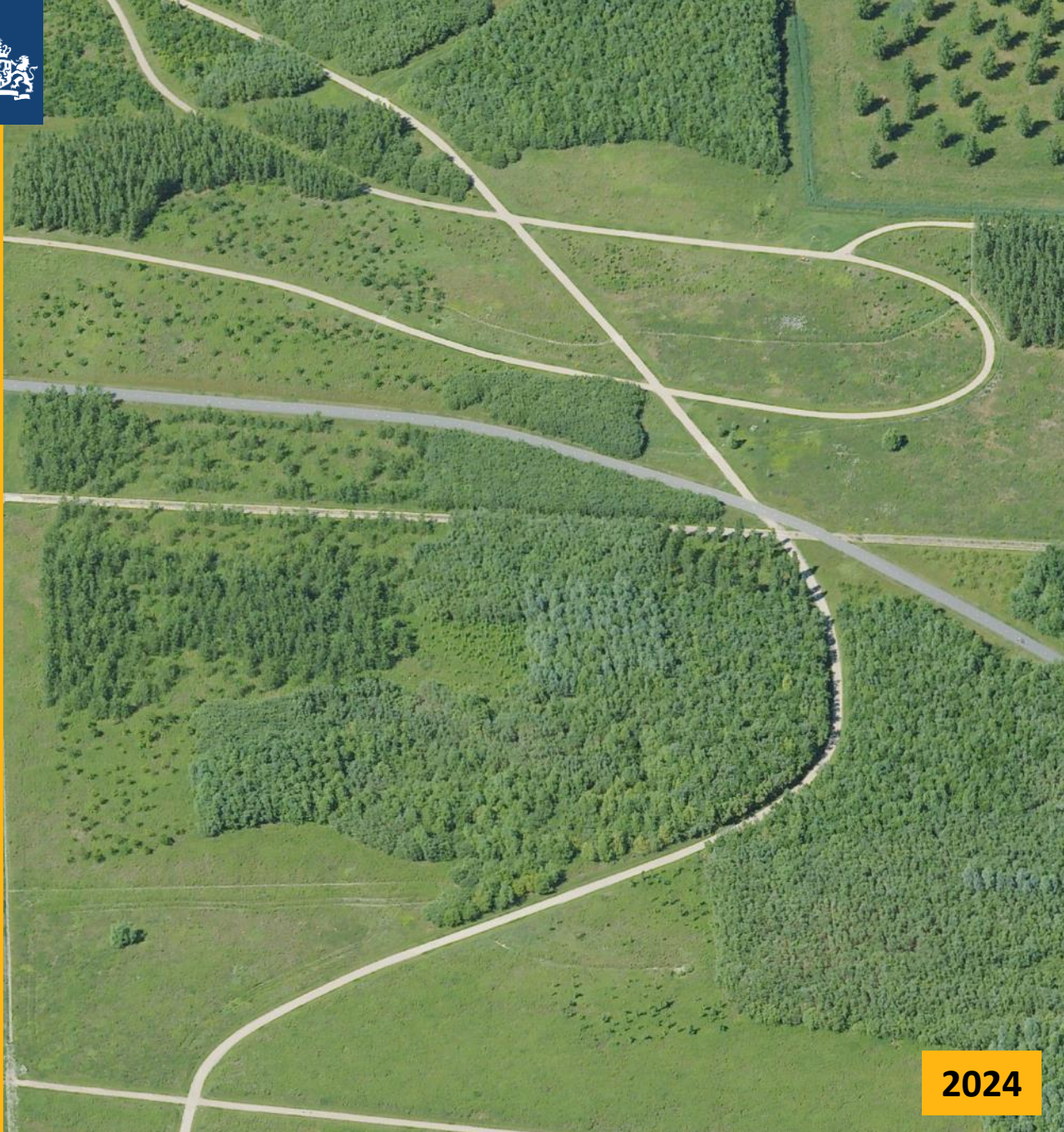
Indicator Openheid – Het Bentwoud
Obliëkfoto's: Cyclomedia (2018 - 2024)



2018

Landschap

Monitoring



2024

De Monitor Landschap

Voorbeelden van verandering



Opgaand Groen

Uitvoering:

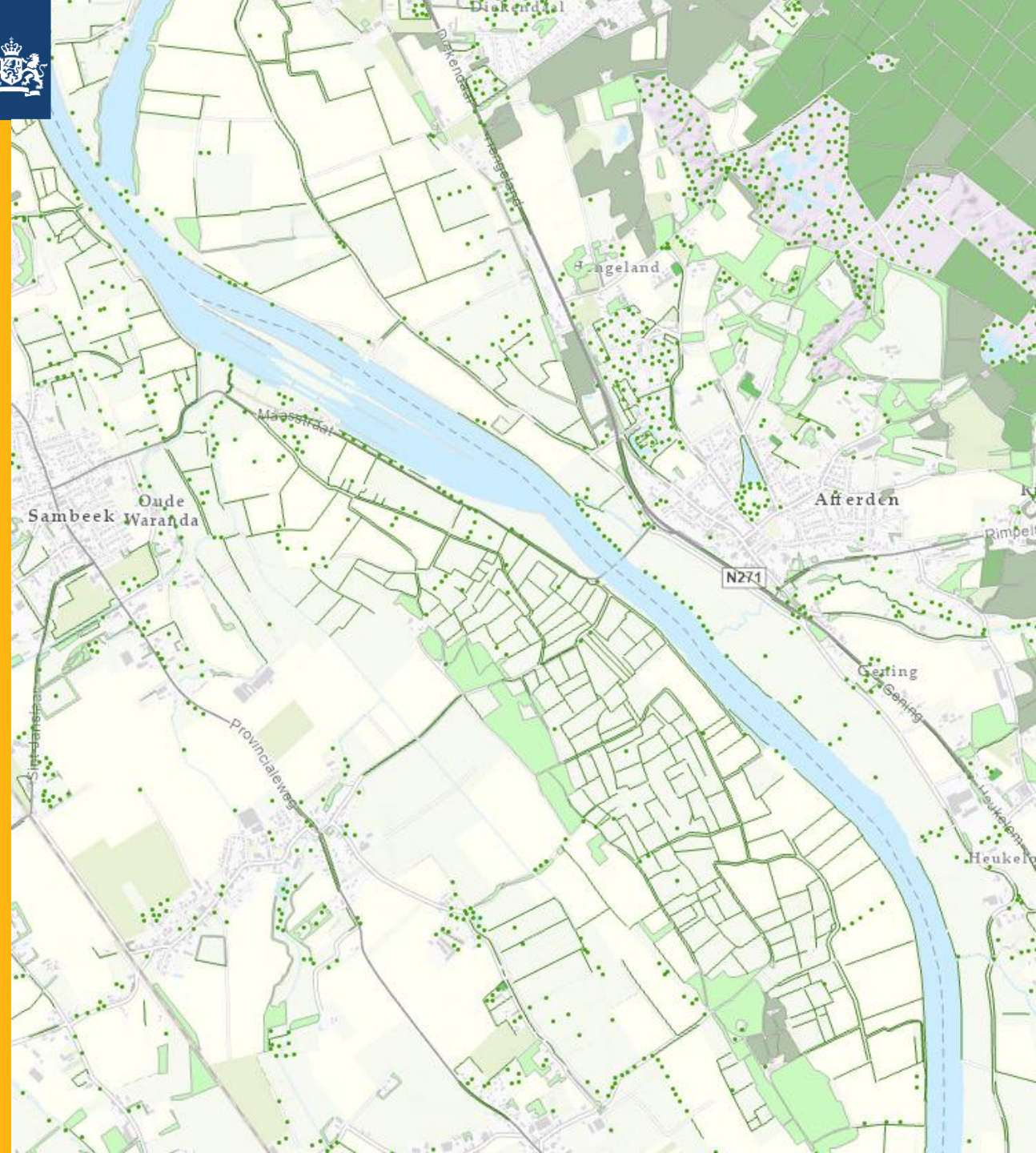
Het Kadaster & LandschappenNL

Bronnen:

BRT

Inzicht in:

De toe en afname van lijn- en vlakvormige
struik- en boomvormige opstanden.





2017



2019



Historische Lijnelementen

Uitvoering:

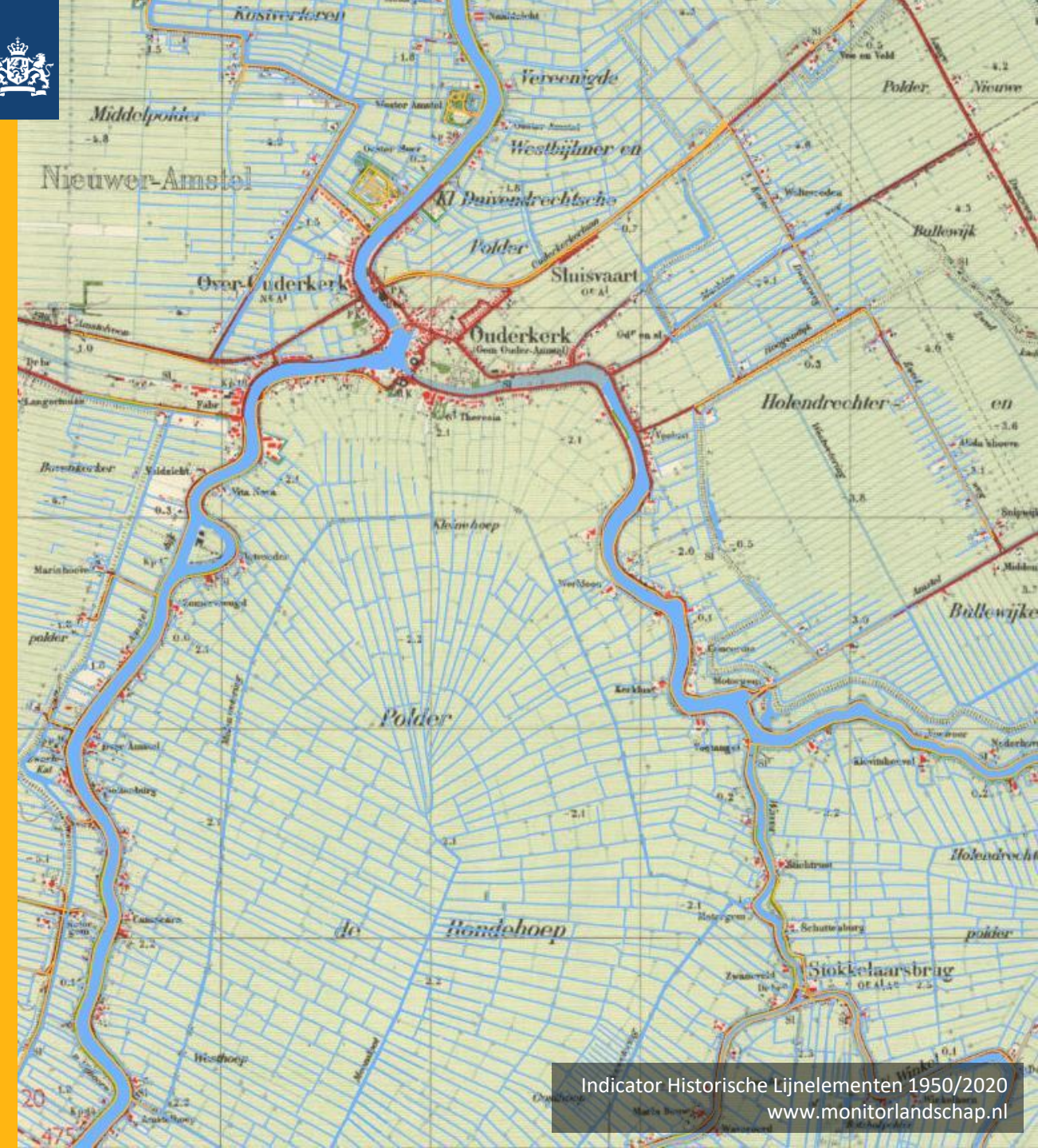
RCE

Bronnen:

BRT, Historische kaarten van 1950

Inzicht in:

Het verdwijnen van lijnelementen (waterlopen, (tracés van) wegen, bomenrijen, hagen en heggen) t.o.v. de situatie in 1950.





2018

Landschap

Monitoring



2020

De Monitor Landschap

Voorbeelden van verandering



Rijksdienst voor het Cultureel Erfgoed
Ministerie van Onderwijs, Cultuur en
Wetenschap

www.monitorlandschap.nl

Bedankt voor uw aandacht!

Robin Ammerlaan (r.ammerlaan@cultureelerfgoed.nl)