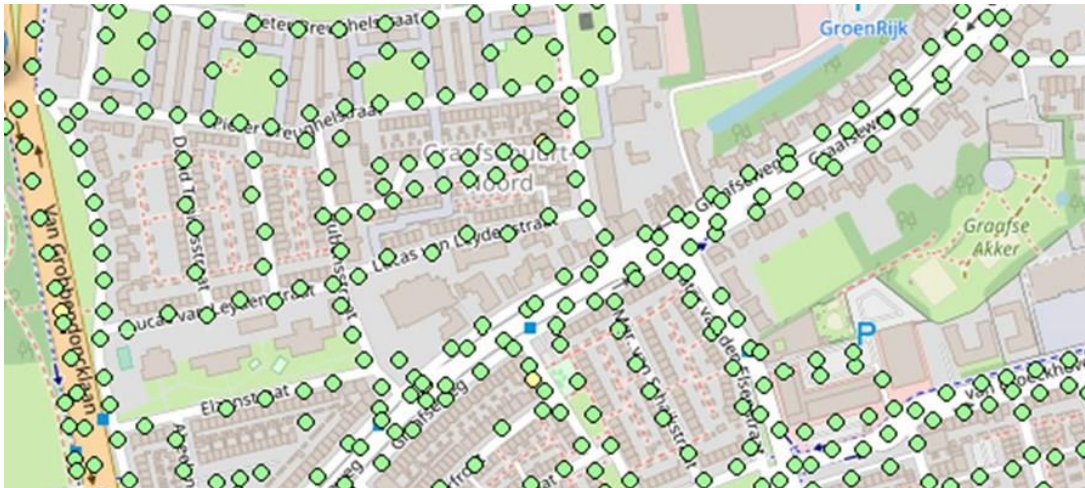


Pitch-Datakwaliteit-Fitness for use

12 mei 2021 –Ruimteschepper



Pitch: data kwaliteit



Datagestuurd/datagedreven

- Begin klein
- Begin met een doel
- **Basis op orde**
- Stel de klant centraal

Slechte informatie oorzaak gasexplosie Diemen

Gepubliceerd: 3 juni 2015 10:21 Update: 3 juni 22:43

De gasexplosie in een flat in Diemen, die 4 september 2014 twee mensen het leven heeft gekost, is te wijten een slechte informatievoorziening. Dat staat woensdag in het rapport van de Onderzoeksraad voor Veiligheid.

Door gebrekkige uitwisseling van informatie tussen verschillende partijen, was het voor de aannemer niet duidelijk dat er een gasleiding in het graafgebied lag. Behalve twee doden, raakten ook vijftien personen gewond. Meer dan dertig woningen zijn door de explosie voor langere tijd onbewoonbaar geraakt.



Amelisweerd

The screenshot shows a web browser window with the URL `labs.geodan.nl/ondergrond/amelisweerd/`. The browser's address bar and taskbar are visible at the top and bottom, respectively. The main content area is a map of Amelisweerd, featuring a pink highlighted road (A12) and numerous data points represented by orange circles, blue squares, and purple circles. A legend in the top right corner is partially visible. On the left side, there is a sidebar with the following text:

Besluitvorming rond de A27/A12 ...

Kan de Basisregistratie Ondergrond (BRO) verschil maken?

Welke gegevens zijn nu al beschikbaar?

Selecteer het object in de kaart voor weergave van grafiek met meetgegevens.

DINO

DINO is de registratie Data en Informatie van de Nederlandse Ondergrond van de Geologische Dienst Nederland (GDN), onderdeel van TNO. Via de website DINOloket kan iedereen alle gegevens die zijn opgeslagen in de DINO database gratis bekijken en aanvragen. Het gaat om gegevens uit boringen, sonderingen en ...

An overview map in the bottom left shows the location of Amelisweerd within the region of Utrecht, Zeist, and Nieuwegein. The bottom right of the map area includes the text "Esri Nederland, Community Map Contributors | Esri Nederland,..." and the "POWERED BY esri" logo.

Fitness for use



Datakwaliteit-Fitness for use

12 mei 2021 –Ruimteschepper



Wageningen University & Research

Onze missie

To explore
the potential
of nature to
improve the
quality of **life**



Wageningen Environmental Research

Onze strategische programma's

Green Climate Solutions

Green Cities

Sustainable water
management

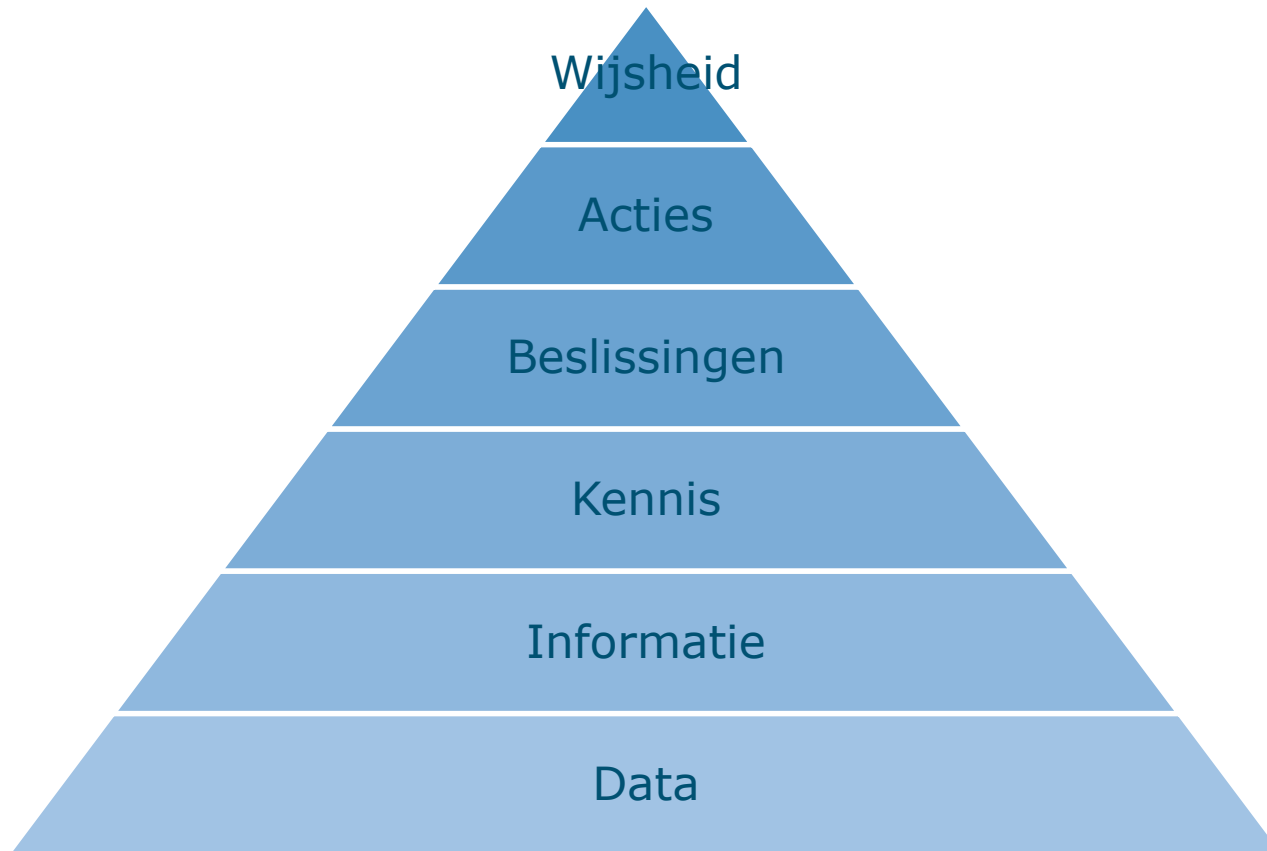
Expertisecentrum
Kwaliteit van
ruimtelijke data

Biodiverse Environment

Sustainable land use



Data → Wijsheid



Maturity model (Davenport)



Geïnspireerd op "[Competing on analytics](#)", Davenport

Datagestuurd/datagedreven

- Begin klein
- Begin met een doel
- **Basis op orde**
- Stel de klant centraal

Data kwaliteit is....

de mate waarin gegevens geschikt zijn
voor het doel waarvoor ze gebruikt
worden




Grenspalen



Amelisweerd

The screenshot shows a web browser window with the URL `labs.geodan.nl/ondergrond/amelisweerd/`. The browser's address bar and taskbar are visible at the top and bottom. The main content area is a map of Amelisweerd, featuring a pink road (A12) and numerous data points represented by orange circles, blue squares, and purple circles. A legend is located in the top right corner of the map area. On the left side, there is a sidebar with the following text:

Besluitvorming rond de A27/A12 ... 

Kan de Basisregistratie Ondergrond (BRO) verschil maken?

Welke gegevens zijn nu al beschikbaar?

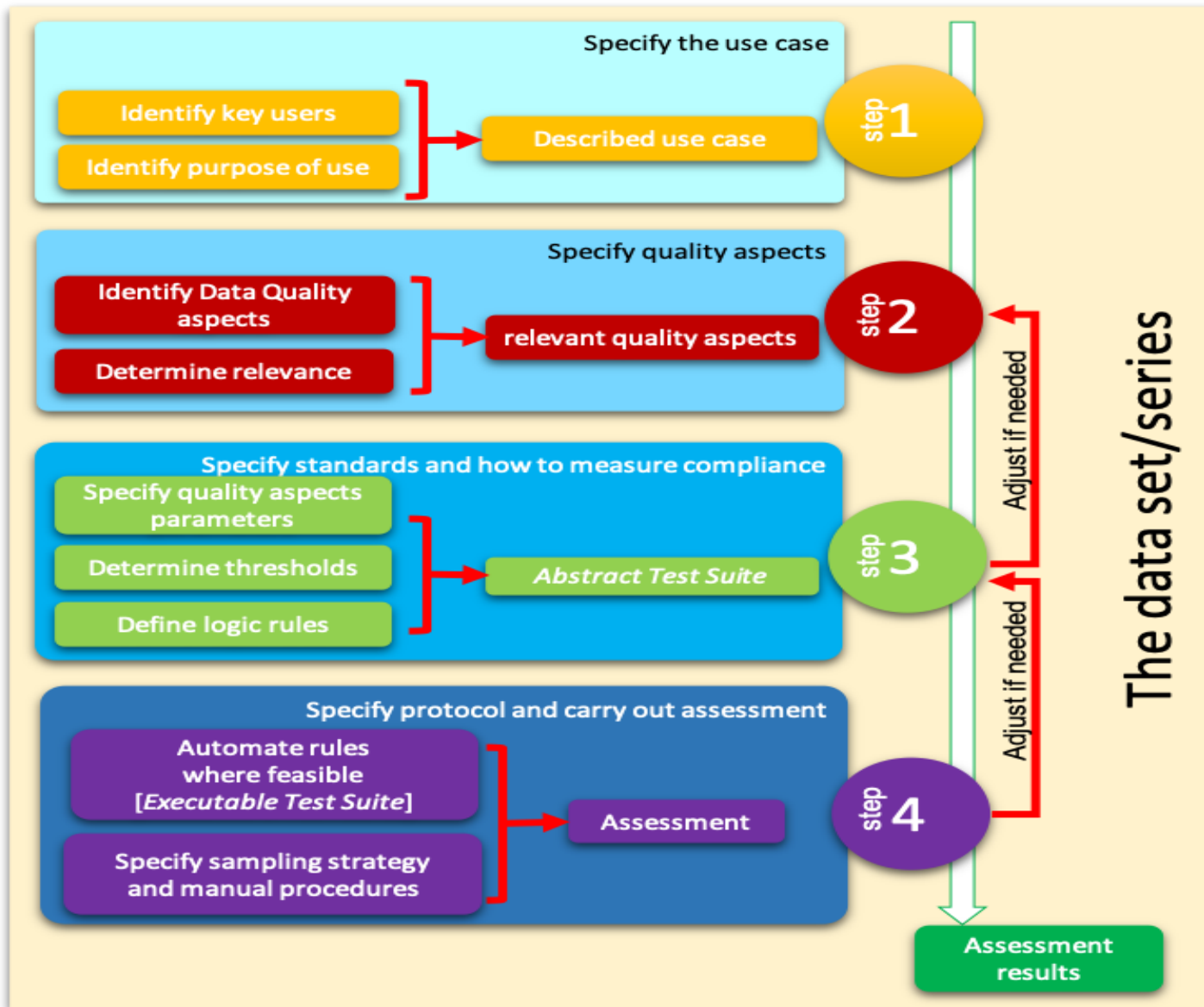
Selecteer het object in de kaart voor weergave van grafiek met meetgegevens.

DINO

DINO is de registratie Data en Informatie van de Nederlandse Ondergrond van de Geologische Dienst Nederland (GDN), onderdeel van TNO. Via de website DINOloket kan iedereen alle gegevens die zijn opgeslagen in de DINO database gratis bekijken en aanvragen. Het gaat om gegevens uit boringen, sonderingen en ...

An overview map in the bottom left corner shows the location of Amelisweerd within the region of Utrecht, Zeist, and Nieuwegein. The text "POWERED BY esri" is visible in the bottom right corner of the map area.

Hoe ga je ermee om?



Stellingen

- Met data 'zonder context' kun je niet echt sturen ..
- Om risico's te kunnen inschatten moet je bij datakwaliteit beginnen ..
- Als je wil sturen met data moet je de toegang tot informatie over de kwaliteit beperken tot de 'beslissers' ..
- Voor sturen met data moet de data 'fit to decide' zijn ..
- Als de kwaliteit van de data onduidelijk is, is een besluit op basis van die data onmogelijk ..
- Sturen met data kan niet zonder ook het 4-stappen proces voor datakwaliteit te doorlopen..

Dank voor uw
aandacht!



