



Common Ground

Informatie is goud

software uitdagingen in een veranderende asset
management wereld



Wie ben ik

Directeur DG Groep en

Duo voorzitter van de Special Interest Groep (SIG) Beheer
Openbare Ruimte (BOR)



- DG Groep b.v.
 - Planuitwerking
 - Beheer & Beleid
 - Asset & Informatiemanagement
 - Software development

Frank Jan Uittenbogaart



Lang Lang geleden ... in a galaxy far away



**Floriade
1982**



Gemeente
Amsterdam

..... time flies



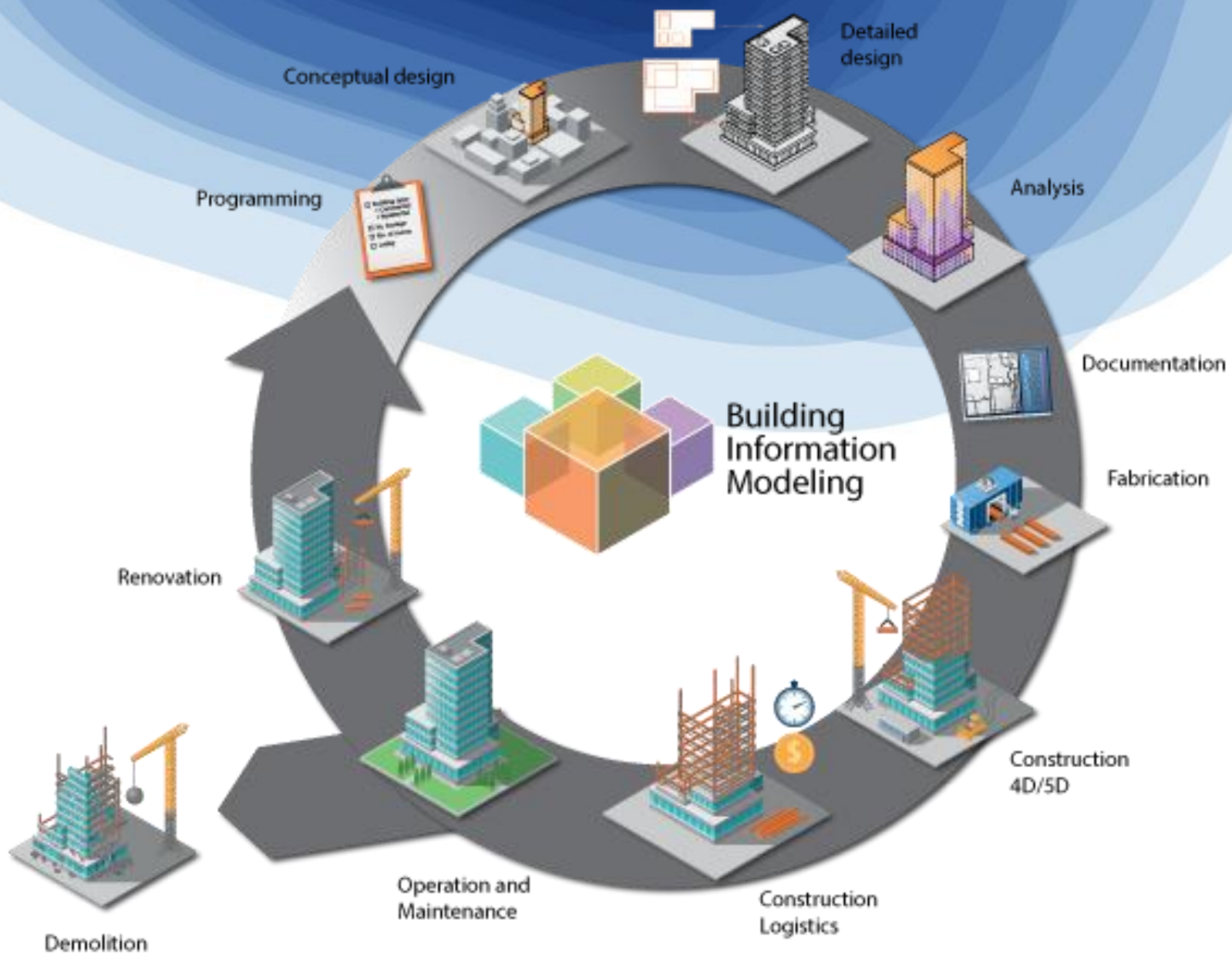
Gaasperdampark rond 2018

..... vandaag ter dag



..... de toekomst





Op naar de 'digital twin' in 3D



SIG-BOR



- Duo voorzitter van de **Special Interest Groep (SIG) Beheer Openbare Ruimte (BOR)**

De SIG BOR is een verzameling bedrijven actief binnen het vakgebied Beheer Openbare Ruimte (BOR) en georganiseerd vanuit GeoBusiness NL met als doel de belangenbehartiging van de ondernemers in het BOR-domein en daarmee dé gesprekspartner te zijn namens de ondernemers voor de betrokken stakeholders vanuit de overheid, onderzoek en wetenschap en de private sector, op operationeel en bestuurlijk niveau.

Leveranciers asset management systemen



gisib



GBI beheersysteem



iASSET



GeoVisia[®]
Lijstoverzicht



Royal
HaskoningDHV
Enhancing Society Together



GREEN POINT



Groenesteen Beheersoftware



automatisering voor beheer van de openbare ruimte



OBSURV[®]



geobusiness
nederland

Leveranciers asset management systemen

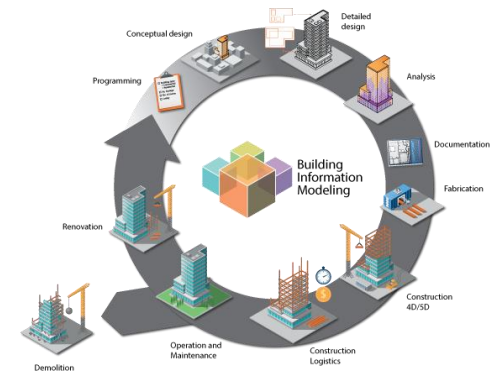
Branche statistieken bouwsector

bron: Bouwend Nederland (2020)

- 330.000 werknemers
- 76 miljard euro omzet
- 9% bruto binnenlands product

Infra sector:

- 18,2 miljard euro omzet



Kennisdeling, samenwerking en ontwikkeling



DiS Geo

Doorontwikkeling
in Samenhang

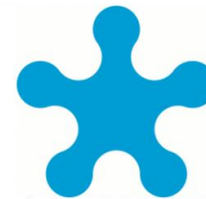


Het Waterschapshuis



kennisplatform
CROW

STICHTING
**RIO
NED**
STAD | WATER | MENS



**BIM
Loket**

GEONOVUM


NEN

Kennisdeling, samenwerking en ontwikkeling

Investeren in:

- Tijd:
 - Participatie in werk- en stuurgroepen
- Geld:
 - Aanpassingen in datamodellen
 - Aanpassingen in uitwisselformaten
 - Aanpassingen in uitwisselsystemen



Kennisdeling, samenwerking en ontwikkeling

Conflicten in het landschap

- Onvoldoende afstemming
- Nauwelijks spelregels
- Beperkte regie

Resultierend in:

- Hoog faalrisico
- Desinvesteringen
- Hoge inefficiëntie in informatie keten

The logo for gisib, featuring the letters 'gisib' in a stylized, lowercase font with various colors (green, blue, red, yellow) for the letters.The logo for Royal HaskoningDHV, featuring a stylized green and yellow bird-like icon above the text 'Royal HaskoningDHV' and the tagline 'Enhancing Society Together'.The logo for Groenesteyn Beheersoftware, featuring a stylized green and white icon of a landscape or building above the text 'Groenesteyn Beheersoftware' and the tagline 'automatisering voor beheer van de openbare ruimte'.The logo for GBI beheersysteem, featuring the text 'GBI' in a large, bold, blue font followed by 'beheersysteem' in a smaller, blue font.The logo for iASSET, featuring a stylized blue and white icon of a key or a similar shape above the text 'iASSET'.The logo for GREEN POINT, featuring the text 'GREEN POINT' in a bold, green font next to a green circle with a blue and purple dot above it.The logo for GeoVisia, featuring the text 'GeoVisia' in a blue font above the tagline 'Lijstoverzicht' and a colorful geometric icon.The logo for OBSURV, featuring the text 'OBSURV' in a bold, black font inside a black-outlined octagonal shape.

Kennisdeling, samenwerking en ontwikkeling

Desinvesteringen software leveranciers

- Bewegelijkheid datamodellen = 25% budget
- Veelheid uitwisselformaten en systemen = 30-40% budget

Waarom doen we dit dan?

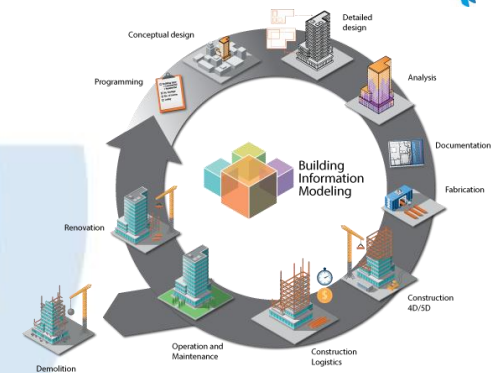
- De vragende overheid.



Effecten

Effecten in het AM landschap

- Herinvesteringen in asset informatie
- Kost veel moeite om asset management keten volwassen te krijgen.
 - Draagvlak voor standaarden verminderd
 - Innovatie komt beperkt van de grond
 - Versnippering treedt op



Opgaven

Opgaven in de
asset keten

Zicht op de
grondstoffen-
keten.

- PFAS
- Asbest
- Grond
-

Omgevingswet

.....

Nederland werkt aan 4 grote opgaven:



Klimaatadaptatie en energietransitie



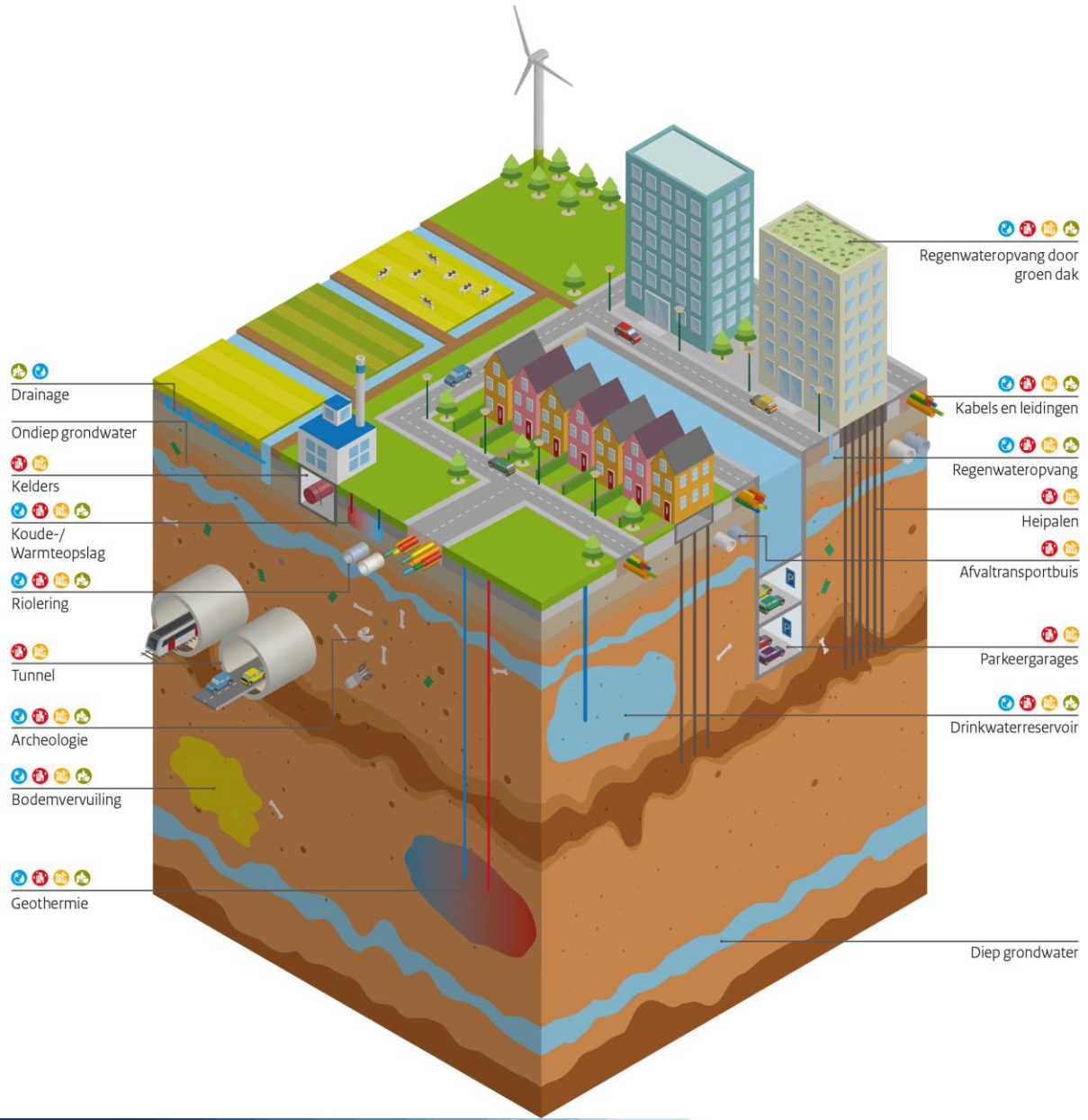
Sterke en klimaatbestendige steden en regio's



Duurzame economische groei



Toekomstbestendig landelijk gebied





SMART CITY COMPONENTS



COMPONENTGEBASEERD

Componenten in plaats van silo-systemen
Losse koppeling en standaard interfaces
Scheiden van brongegevens en processen



OPEN

Standaarden en gegevens zijn 'open tenzij'
Transparant in processen en gegevensgebruik



VERTROUWD

Beveiliging en privacy 'by design' en 'by default'
Gegevensgebruik op basis van doelbinding
Auditlogregister als bron voor verantwoording



EENMALIGE VASTLEGGING

Gebruik van brongegevens in plaats van kopieën
Standaardisatie van bronregistraties en API's
Informatiearme notificaties in plaats van datadistributie



REGIE OP GEGEVENS

Gegevensgebruik wordt (mede)bepaald door burgers
Gegevensverstrekking is proportioneel en subsidiair
Burgers faciliteren in uitoefenen van AVG-rechten



STANDAARD

Maximaal standaardiseren voor herbruikbaarheid
Standaardisatie van gegevens, integratie, API's en processen
Standaarden veelgebruikt en laagdrempelig

Architectuur principes

'Common Ground'

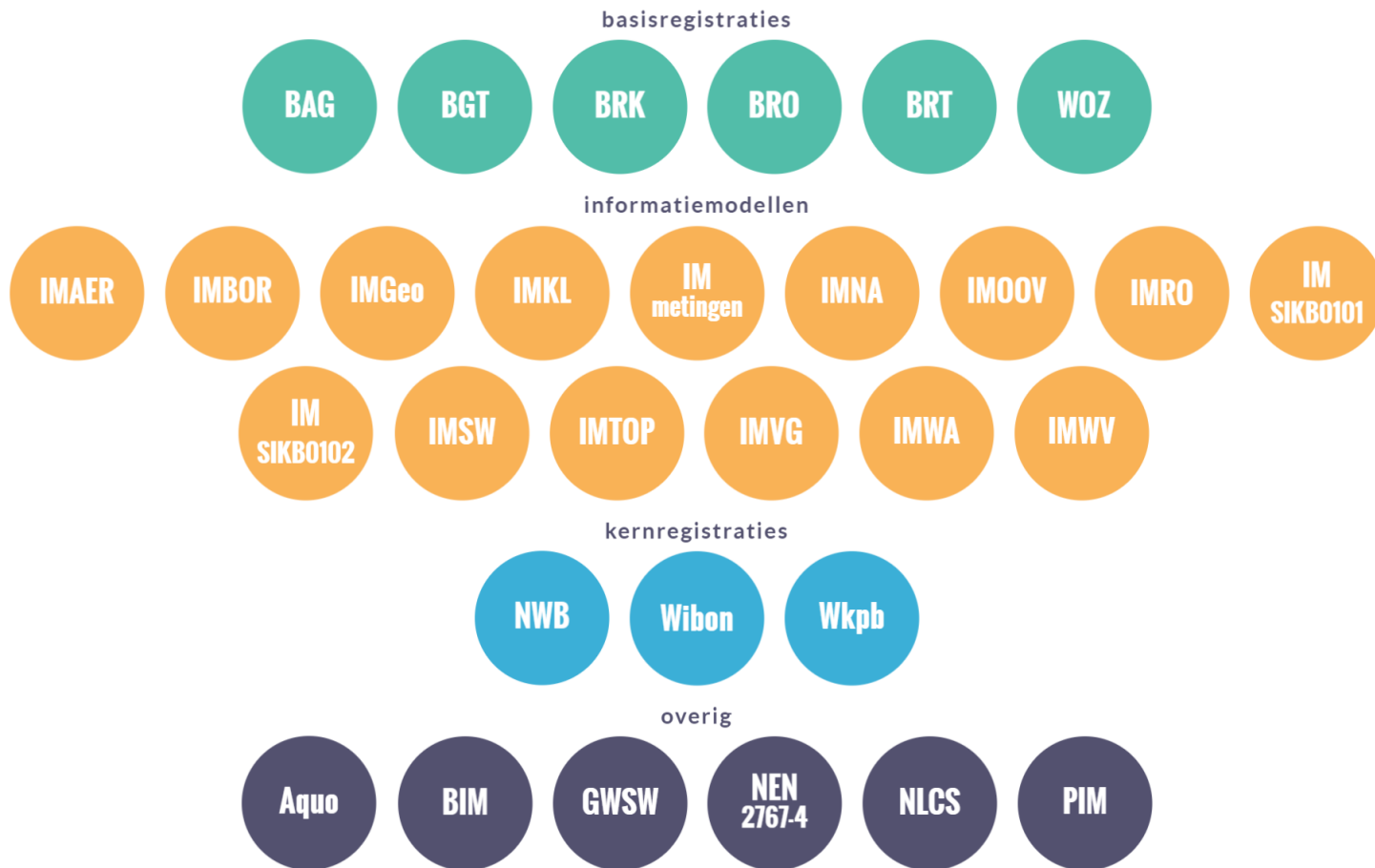
Informatiemodellen:

- Standaarden
- Zuivere decomposities
- Volledige asset domein

Uitwisselingen:

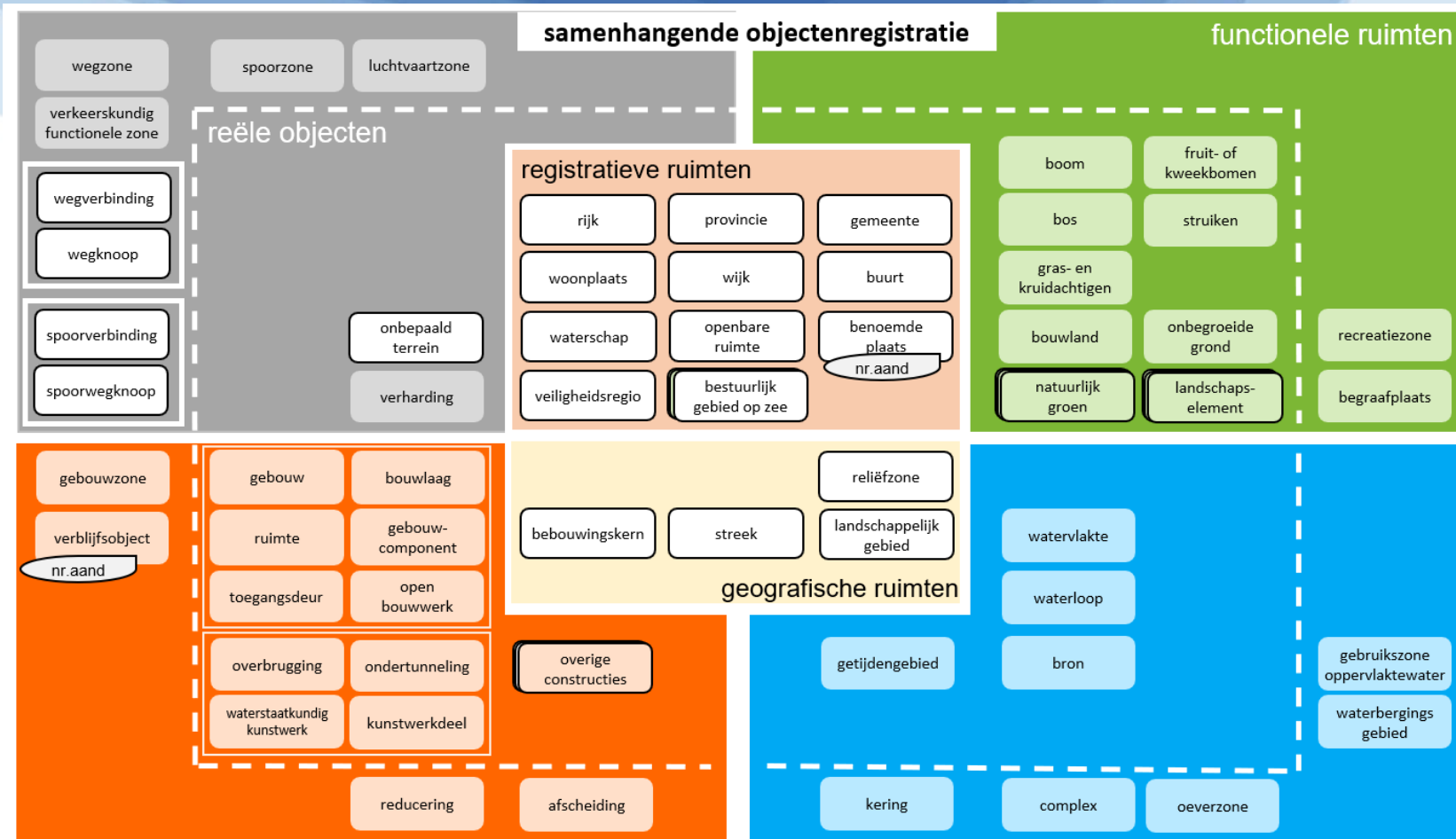
- Eén uitwisselstandaard via API's

Common Ground regie op informatiestandaarden



Common Ground

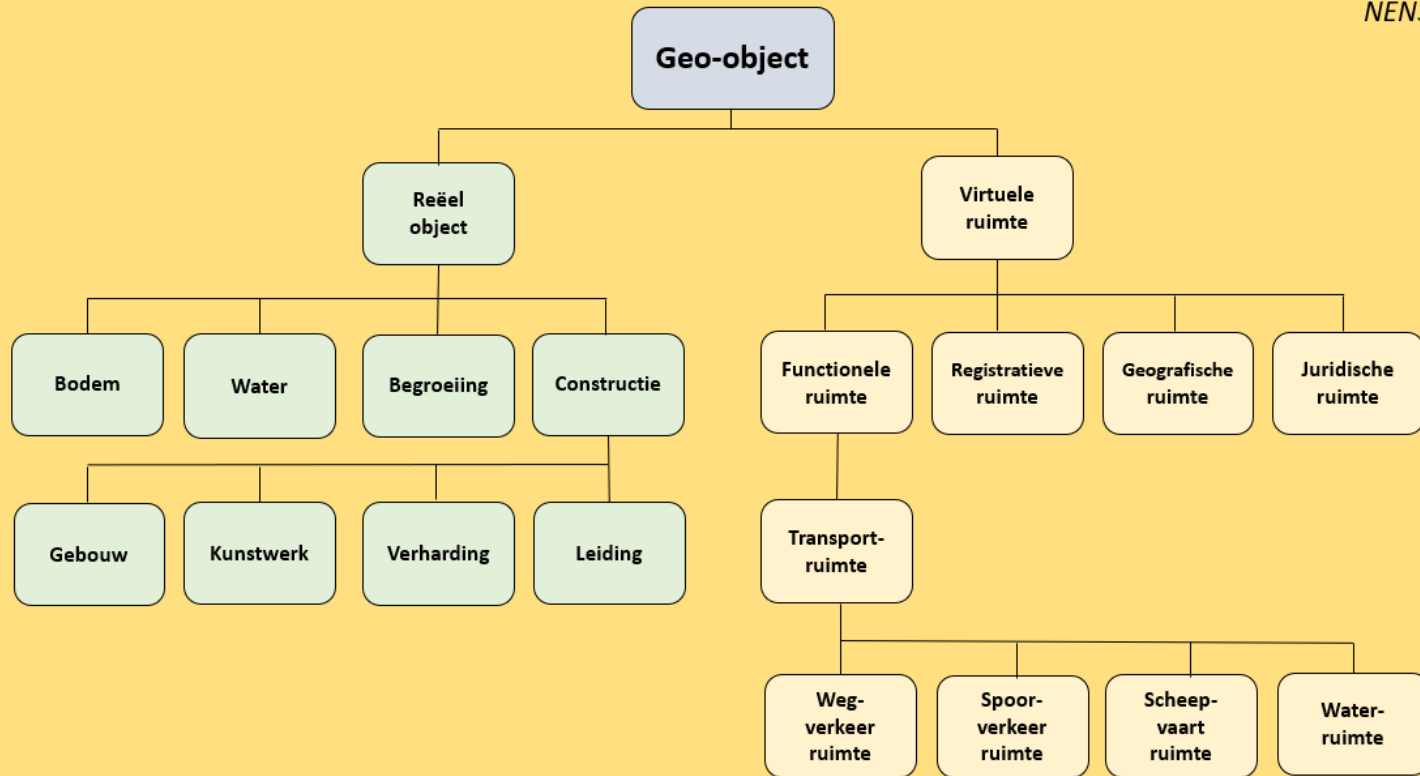
samenhangende objecten registratie



Common Ground

samenhangende objecten registratie

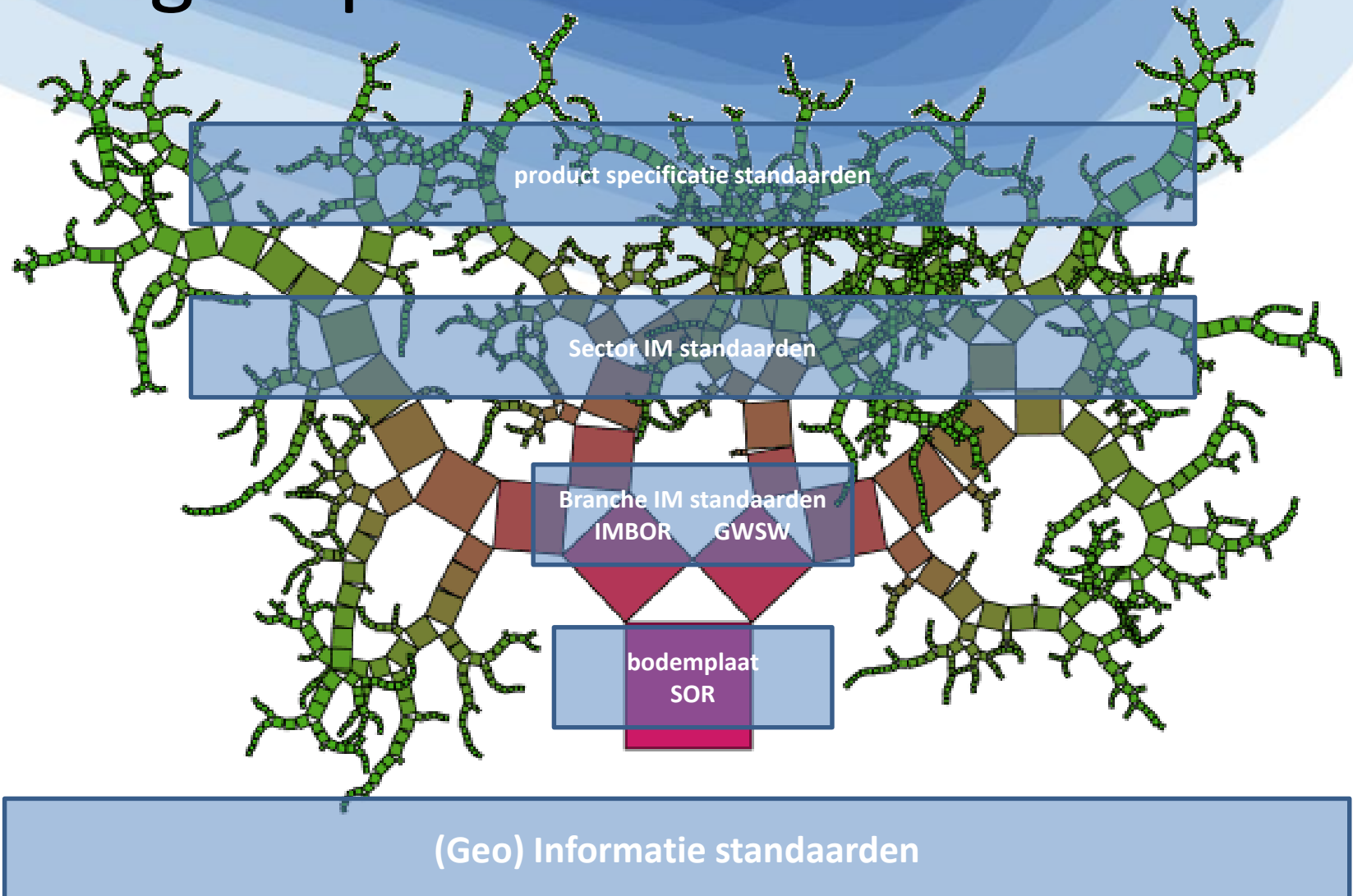
NEN3610



DiS Geo

Doorontwikkeling
in Samenhang

Common Ground regie op informatiestandaarden

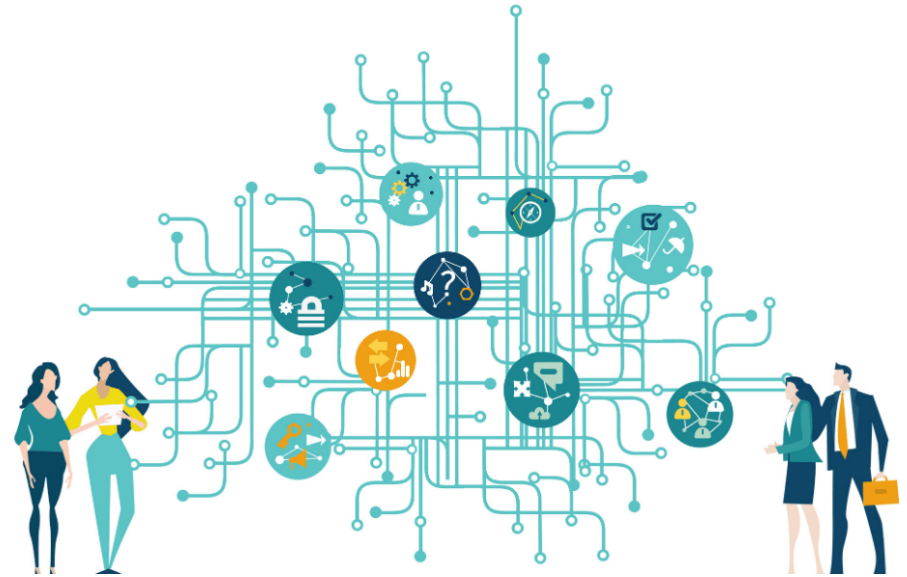


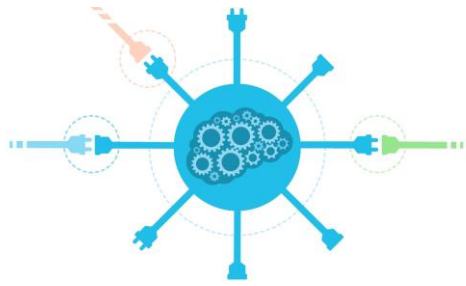
Common Ground – regie op uitwisseling

Doel:

- Systemen begrijpen elkaar
- Mensen begrijpen elkaar

Informatie stroomt vrijelijk,
begrijpelijk en authentiek
door de asset
management keten.





Gewenste regie

Faciliteren van kaders en ‘spelregels’ voor de ontwikkeling van eenduidige informatiemodellen in de asset management keten.

Faciliteren van kaders en ‘spelregels’ voor uitwisseling van informatie tussen systemen.

Toetsing en toezicht op de kaders en informatie regelgeving.

- overheid bij het gebruik
- branche organisaties bij het opstellen van IM modellen
- bedrijfsleven bij het vervaardigen oplossingen.



geobusiness
nederland

GeoBusiness Nederland

zonder Geo staat de wereld stil

