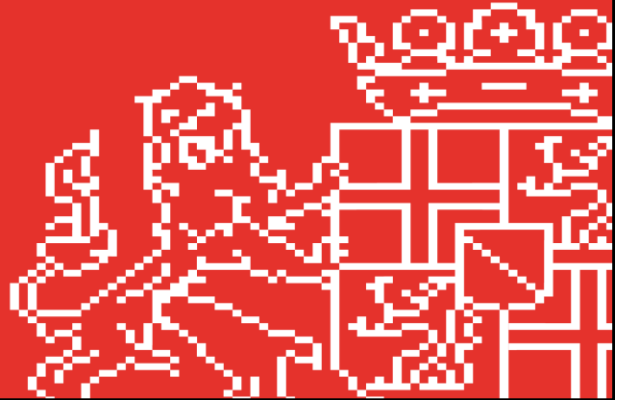




INZET DGO DIGITAL TWIN PROVINCIE UTRECHT

Gebiedsgericht
maatwerk
conform
Omgevingswet



Maarten van Helden, provincie Utrecht, 18 februari 2021

1

BESLUIT KWALITEIT LEEFOMGEVING (BKL)



‘Decentrale afwegingsruimte’ rond milieu /
omgevingskwaliteit:

- Gemeenten kunnen lokaal **kwalitatieve beleidsdoelen** vaststellen en toepassen bij ruimtelijke ontwikkelingen
 - *rekening houden met lokale omstandigheden en ontwikkelingen*
- Gemeenten kunnen hierbij **gebiedsgericht maatwerk** toepassen: gewenste kwaliteit per type gebied
 - *rekening houden met verschillen tussen gebieden, (gebiedskenmerken en maatschappelijk opgaven)*

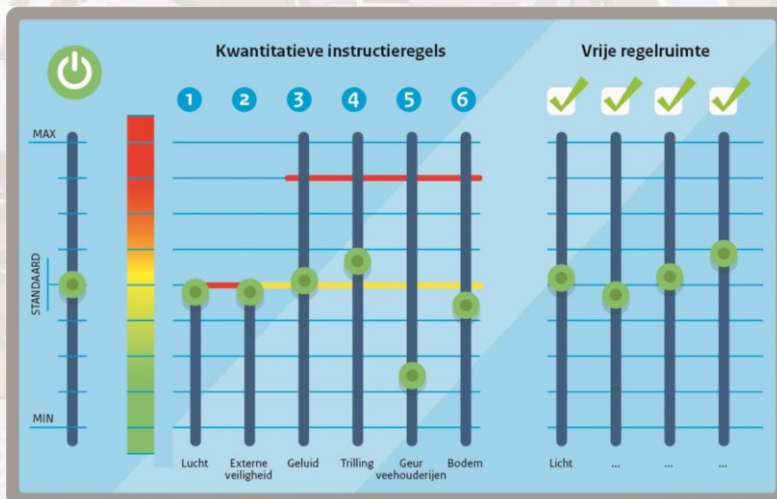
19/2/21

2

2

MENGPANEEL BKL

DECENTRALE AFWEGINGSRUIMTE



19/2/21

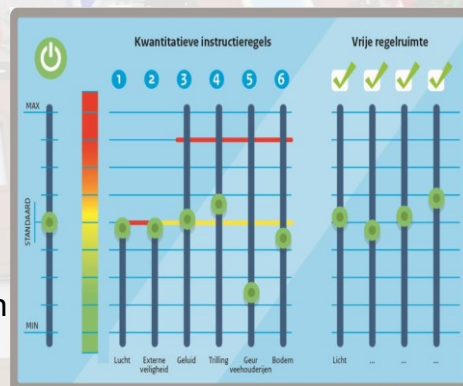
Standaardwaarden, afwegingsruimte en grenzen

3

3

MENGPANEEL BKL

- Hulpmiddel voor gemeenten voor invulling decentrale afwegingsruimte
- Schuifmaatjes voor verschillende thema's / kwaliteiten
- Geeft inzicht in wettelijke afwegingsruimte
- Hulpmiddel bij het maken van samenhangende integrale afwegingen / keuzes
- En bij het bepalen van kwaliteit en ambities voor gebieden



19/2/21

4

4

MENGPANEEL PROVINCIE UTRECHT

Eigen uitwerking mengpaneel BKL:

- 20 thema's / indicatoren
- 'Schuifjes' binnen bandbreedte aan ambities
- Toegesplitst op verschillende soorten gebieden
- Opgenomen in digitale ontwerptool / 'digital twin'....
- waarmee we gemeenten ondersteunen bij ruimtelijke ontwikkelingen

19/2/21

5

5

AMBITIE PROVINCIE UTRECHT

- Optimale leefomgevingskwaliteit en duurzaamheid bij gebiedsontwikkeling in de provincie
- Stimuleren van de hiervoor noodzakelijke integrale samenwerking
- Door inzetten 'DGO Digital Twin' bij gemeentelijke ruimtelijke plannen

19/2/21

6

6

LEIDRAAD DUURZAME GEBIEDSONTWIKKELING

PROVINCIE UTRECHT

LEIDRAAD DUURZAME GEBIEDSONTWIKKELING

VERNIEUWD INSTRUMENTARIUM LEEFBAARHEID / DUURZAAMHEID IN RUIMTELIJKE PLANNEN

1. INTRODUCTIE
2. DUURZAME GEBIEDSONTWIKKELING (DGO)
3. DGO-INSTRUMENTARIUM UTRECHT
BIJLAGES

19/2/21

7

7

GEBIEDSGERICHT MAATWERK












- Streven naar de 'juiste kwaliteit op de juiste plek'
→ kwaliteit passend bij karakter, kenmerken, kansen gebieden
- **11 gebiedstypen**, met onderscheidende ruimtelijk-functionele kenmerken
→ functie / functiemenging / bebouwingsdichtheid / gebruikintensiteit
- **11 kwaliteitsprofielen**, met concrete ambities voor omgevingskwaliteit / duurzaamheid per gebiedstype

19/2/21

8

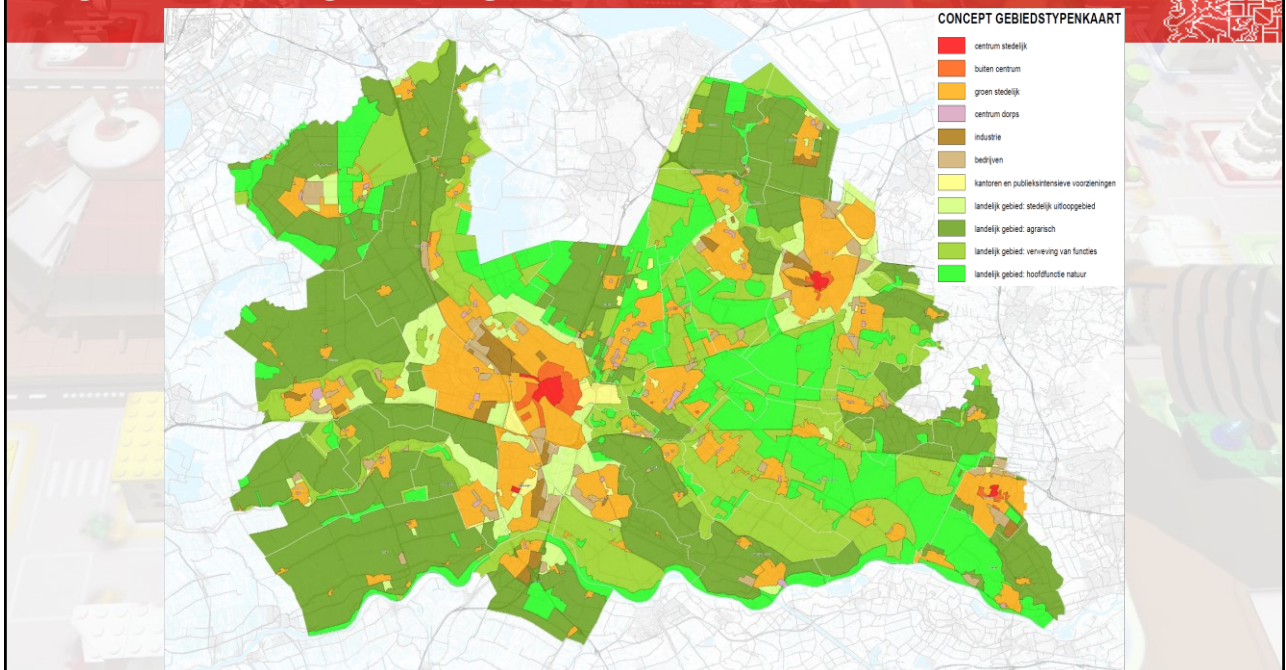
8

11 GEBIEDSTYPEN PROVINCIE UTRECHT

De gebiedstypen en hun specifieke ligging			
<p>Centrum stedelijk</p> <p>In centrum van steden, maar ook centraal gelegen wijken net buiten het centrum.</p> 	<p>Industrie</p> <p>Aandeel openbare ruimte is laag en aandeel onverharde ruimte beperkt. Dus een beperkte ruimte voor openbaar groen en water.</p> 	<p>Landelijk gebied: stedelijk uitlooptgebied</p> <p>In het Landelijk gebied aansluitend aan stedelijke gebieden</p> 	
<p>Buiten centrum</p> <p>In de overgangszone tussen het stadshart en de buitenwijken.</p> 	<p>Bedrijven</p> <p>Groen en rustig karakter, vanwege het openbaar groen (parken) en de waterpartijen, maar ook door het privé-groen.</p> 	<p>Landelijk gebied: agrarisch</p> <p>In het buitengebied.</p> 	
<p>Groen stedelijk</p> <p>Overwegend aan de rand van de stad, in de overgangszone naar het buitengebied</p> 	<p>Kantoren en publieksintensief</p> <p>Overwegend in of nabij het hart van de stad en aan de rand van de stad.</p> 	<p>Landelijk gebied: verweving van functies</p> <p>In het buitengebied.</p> 	
<p>Centrum Dorps</p> <p>Aandeel openbare ruimte laag en aandeel onverharde ruimte beperkt. Dus een beperkte ruimte voor openbaar groen en water.</p> 		<p>Landelijk gebied: hoofdfunctie natuur</p> <p>In het buitengebied.</p> 	

9

PROVINCIALE GEBIEDSTYPENKAART



10

KWALITEITSPROFIEL PER GEBIEDSTYPE

Ambities voor 20 thema's / indicatoren

- Energiegebruik
- Opwekking duurzame energie
- Materiaalgebruik
- Water in de wijk
- Natuurvriendelijke oevers
- Vasthouden regenwater
- Hemelwaterafvoer
- Waterveiligheid
- Bodemkwaliteit
- Aardkundige waarde
- Draagkracht van bodem
- Groen in de wijk
- Geluidhinder verkeer
- Geluidhinder industrie
- Luchtkwaliteit
- Externe veiligheid PR
- Externe veiligheid GR
- Geurhinder
- Lichthinder
- Bereikbaarheid OV

Alerts:

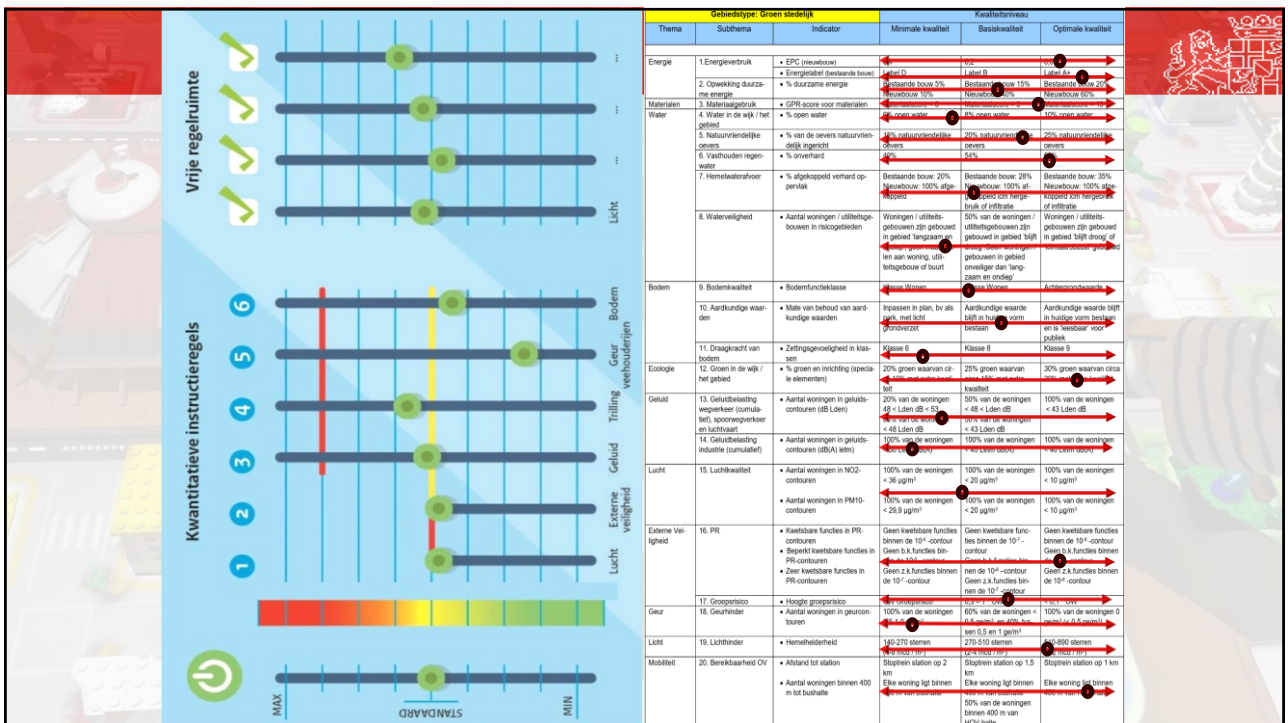
- Bescherming drinkwaterwinning
- Verdroging natuurgebieden
- Bodemsaneringslocaties
- EHS / Natura 2000
- Stiltegebieden

11

KWALITEITSPROFIEL GROENSTEDELIJK

Gebiedstype: Groen stedelijk			Kwaliteitsniveau		
Thema	Subthema	Indicator	Minimale kwaliteit	Basiskwaliteit	Optimale kwaliteit
	11. Draagkracht van bodem	• Zettingsgevoeligheid in klassen	Klasse 6	Klasse 8	Klasse 9
Ecologie	12. Groen in de wijk / het gebied	• % groen en inrichting (speciale elementen)	20% groen waarvan circa 10% met extra kwaliteit	25% groen waarvan circa 15% met extra kwaliteit	30% groen waarvan circa 20% met extra kwaliteit
Geluid	13. Geluidbelasting wegverkeer (cumulatief), spoorwegverkeer en luchtvaart	• Aantal woningen in geluidscontouren (dB Lden)	20% van de woningen 48 < Lden dB < 53 80% van de woningen < 48 Lden dB	50% van de woningen < 48 < Lden dB 50% van de woningen < 43 Lden dB	100% van de woningen < 43 Lden dB
	14. Geluidbelasting industrie (cumulatief)	• Aantal woningen in geluidscontouren (dB(A) letm)	100% van de woningen < 50 Letm dB(A)	100% van de woningen < 45 Letm dB(A)	100% van de woningen < 40 Letm dB(A)
Lucht	15. Luchtkwaliteit	• Aantal woningen in NO ₂ -contouren	100% van de woningen < 36 µg/m ³	100% van de woningen < 30 µg/m ³	100% van de woningen < 25 µg/m ³
		• Aantal woningen in PM ₁₀ -contouren	100% van de woningen < 31,9 µg/m ³	100% van de woningen < 28 µg/m ³	100% van de woningen < 25 µg/m ³
Externe Veiligheid	16. PR	• Kwetsbare functies in PR-contouren • Beperkt kwetsbare functies in PR-contouren • Zeer kwetsbare functies in PR-contouren	Geen kwetsbare functies binnen de 10 ⁻⁶ -contour Geen b.k.functies binnen de 10 ⁻⁵ -contour Geen z.k.functies binnen de 10 ⁻⁷ -contour	Geen kwetsbare functies binnen de 10 ⁻⁷ -contour Geen b.k.functies binnen de 10 ⁻⁶ -contour Geen z.k.functies binnen de 10 ⁻⁷ -contour	Geen kwetsbare functies binnen de 10 ⁻⁸ -contour Geen b.k.functies binnen de 10 ⁻⁸ -contour Geen z.k.functies binnen de 10 ⁻⁸ -contour
	17. Groepsrisico	• Hoogte groepsrisico	OW Groepsrisico	0,3 – 1 * OW	< 0,1 * OW
Geur	18. Geurhinder	• Aantal woningen in geurcontouren	100% van de woningen 0,5-1,0 ge/m ³	60% van de woningen < 0,5 ge/m ³ en 40% tus-	100% van de woningen 0 ge/m ³ (< 0,5 ge/m ³)

12



13

PROFIELEN 'OMGEVINGSWETBREED' MAKEN

- Meer focus op gezondheid
 - Strenger maken huidige indicatoren met relatie gezondheid: WHO advieswaarden lucht en geluid
 - Stimulering gezond gedrag (bewegen / gezonde leefstijl)
 - Relatie groen en gezondheid
- Thema's klimaatadaptatie toevoegen
 - Naast waterveiligheid en verdroging natuur, ook:
 - Hittestress
 - Wateroverlast
 - Droogte
- Verdieping en verbreding thema Energietransitie
- Verdieping en verbreding thema 'Ondergrond'

19/2/21

14

14

DGO DIGITAL TWIN



19/2/21

15

15

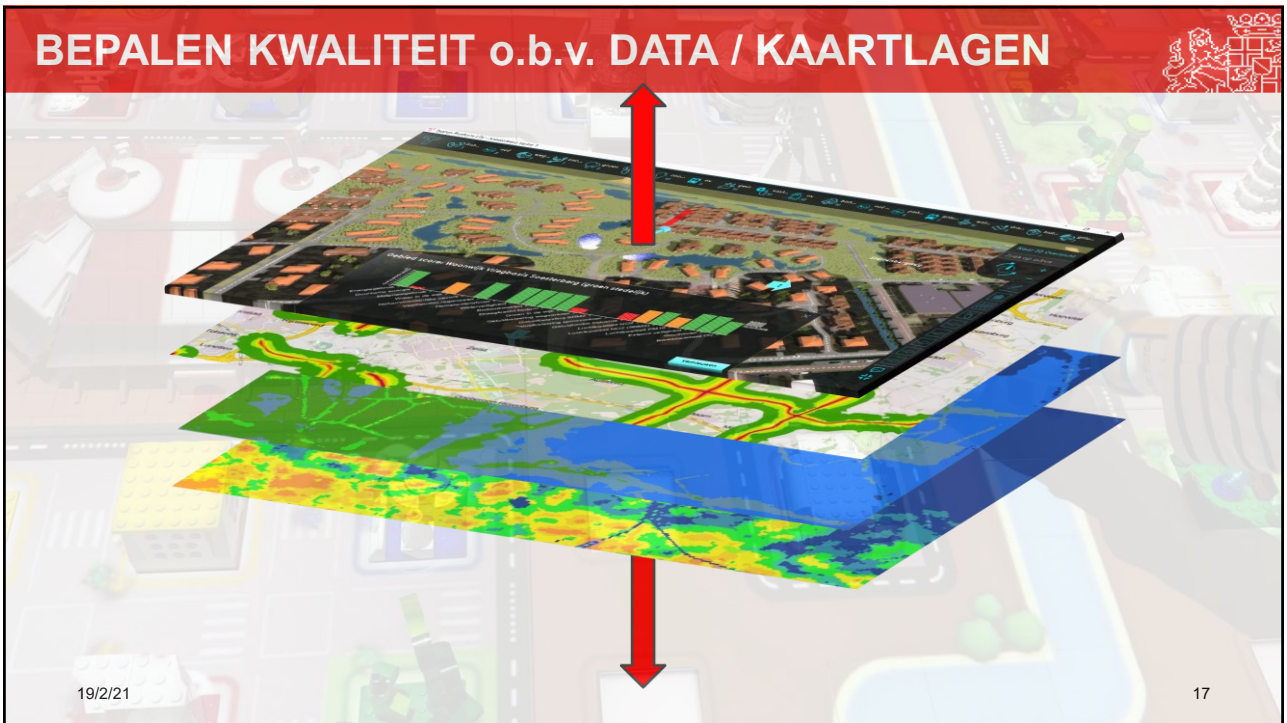
DGO DIGITAL TWIN

- Digitale 3D ontwerptool
- Hulpmiddel bij interactieve besluitvormingsprocessen rond ruimtelijke ontwikkelingen
- Waarmee je omgevingskwaliteit en duurzaamheid in beeld kunt brengen en optimaliseren
- Waarin de kwaliteiten / ambities uit de profielen (mengpaneel) vertaald zijn in rapportcijfers:
 - Minimale kwaliteit = 6
 - Basiskwaliteit = ± 8
 - Optimale kwaliteit = 10

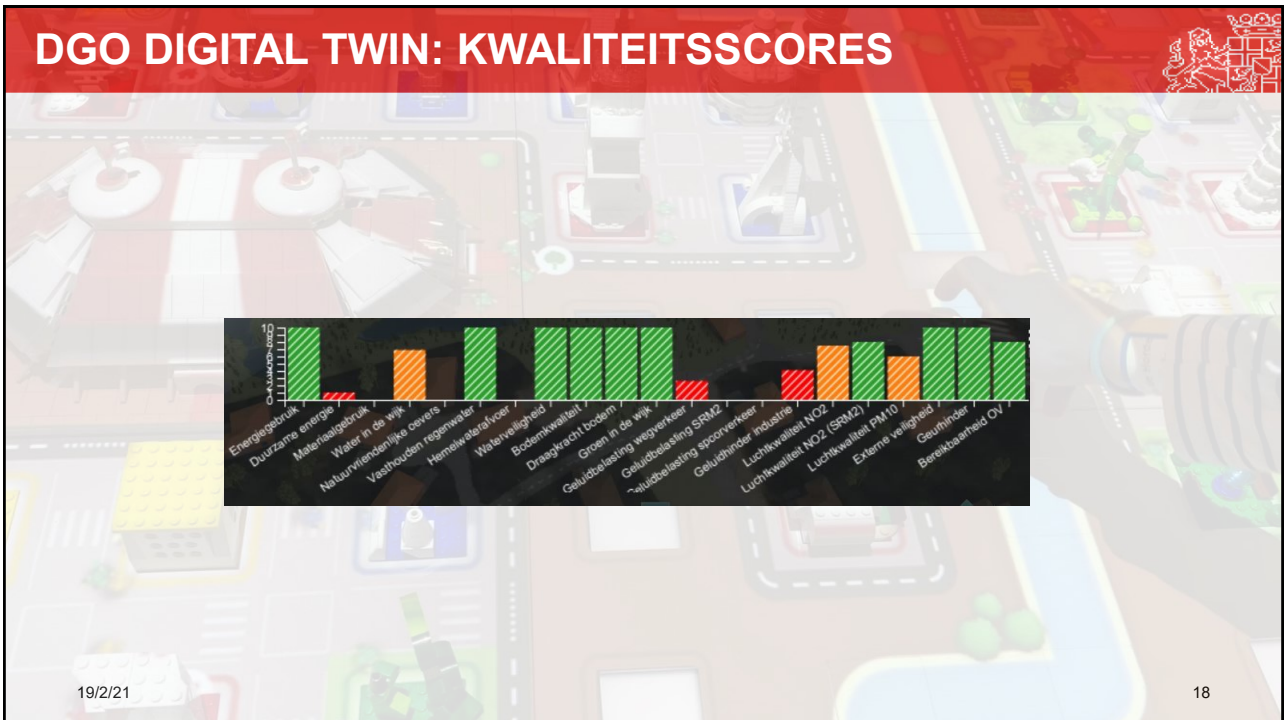
19/2/21

16

16



17



18

ONDERSTEUNING RUIMTELIJKE PLANNEN: 2 SESSIES

Sessie 1: aan begin planproces / Stationsgebied Amersfoort

- Focus op belemmeringen, kansen, oplossingsrichtingen
- Input leveren voor ruimtelijk ontwerp

Sessie 2: in ontwerpfase / Vliegbasis Soesterberg

- bepalen kwaliteitsscores ruimtelijk ontwerp
- eventueel vergelijking ontwerpscenario's
- optimalisatie kwaliteit door wijzigingen in het ontwerp en/of het treffen van maatregelen.

19/2/21

19

19

SESSIE 1: STATIONSGBIED AMERSFOORT



20



21