



# Introductie Supermap

## GIS, 3D, BIM

# Supermap

Opgericht in 1997

Sinds 2009 beursgenoteerde organisatie

Vooral in Azië, Afrika en Zuid-Amerika actief

Marktleider in Azië

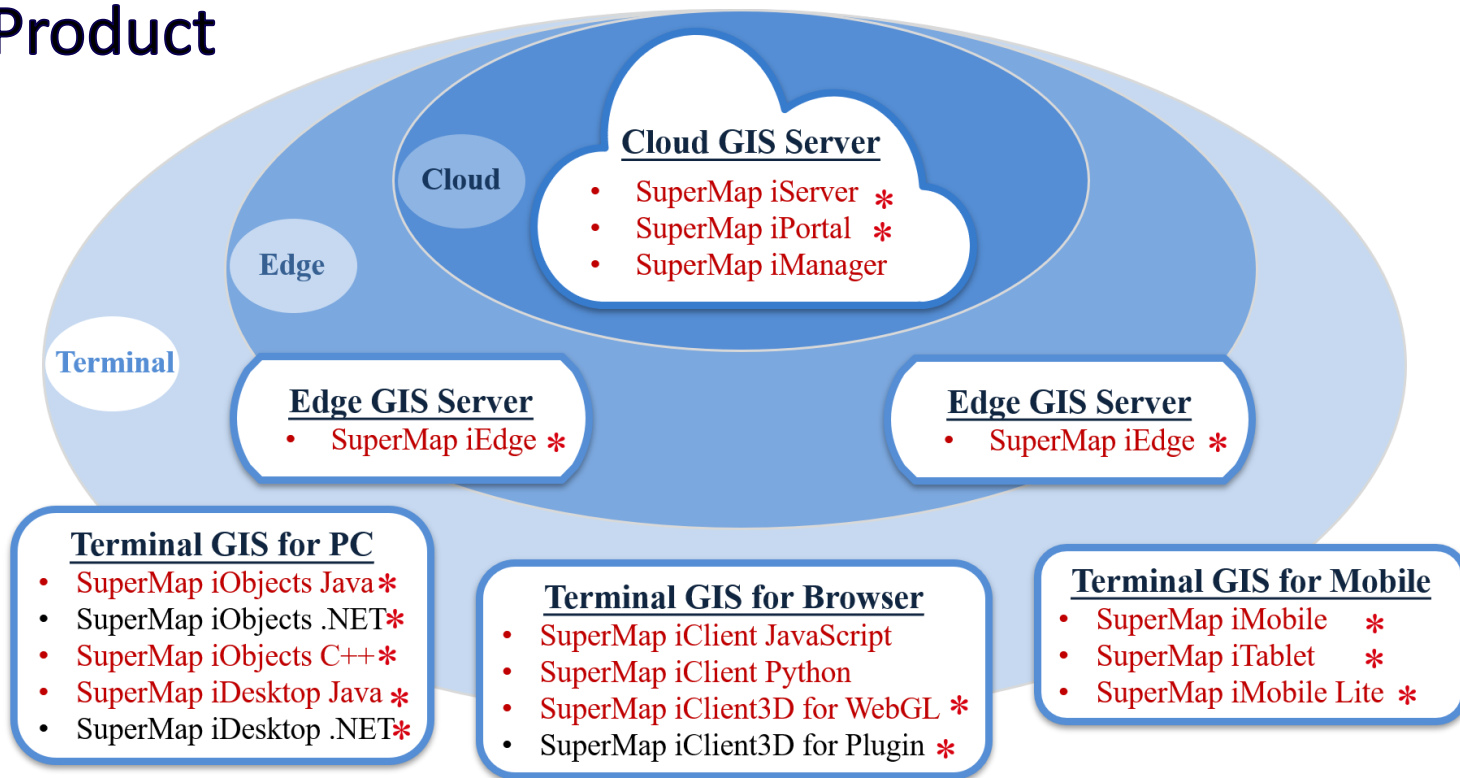
Ruim 4500 medewerkers in 2020

Ruim 212 miljoen dollar omzet in 2020

Hoofdkantoor in Beijing

Nieuwland vanaf 2019 in contact met Supermap

# Product



# Cloud

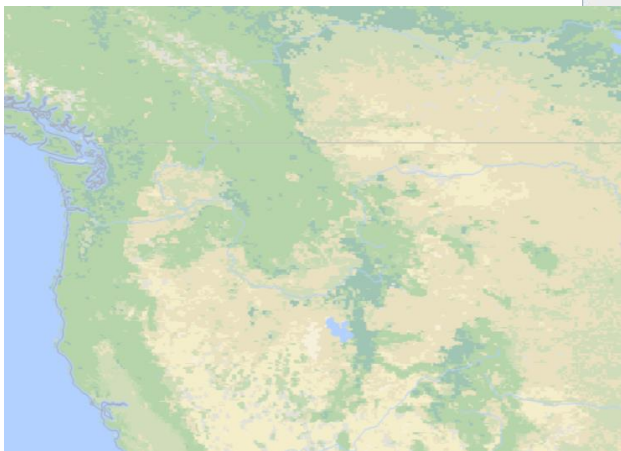
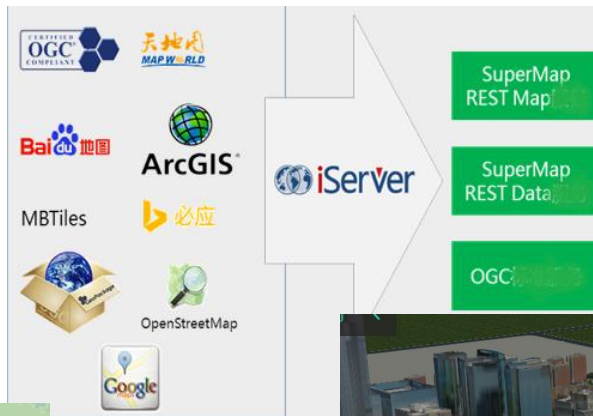
## iServer:

Cloud GIS-applicatieserver is gebaseerd op een krachtige cross-platform GIS-kernel. Het biedt volledige GIS-service publicatie-, beheer- en aggregatiefuncties en biedt uitbreiding en ontwikkeling op meerdere niveaus.

Het biedt krachtige webservices voor geospatiale big data, GeoAI en 3D ter ondersteuning van grote/zware vector- / rastergegevens "slice-free" publiceren. iServer biedt een verscheidenheid aan SDK's (Software Development Kits) om big data-, AI- en 3D GIS-applicatiesystemen te bouwen op basis van cloud-native architectuur.

# Cloud

iServer:



2D service



3D service

# Cloud

## iPortal:

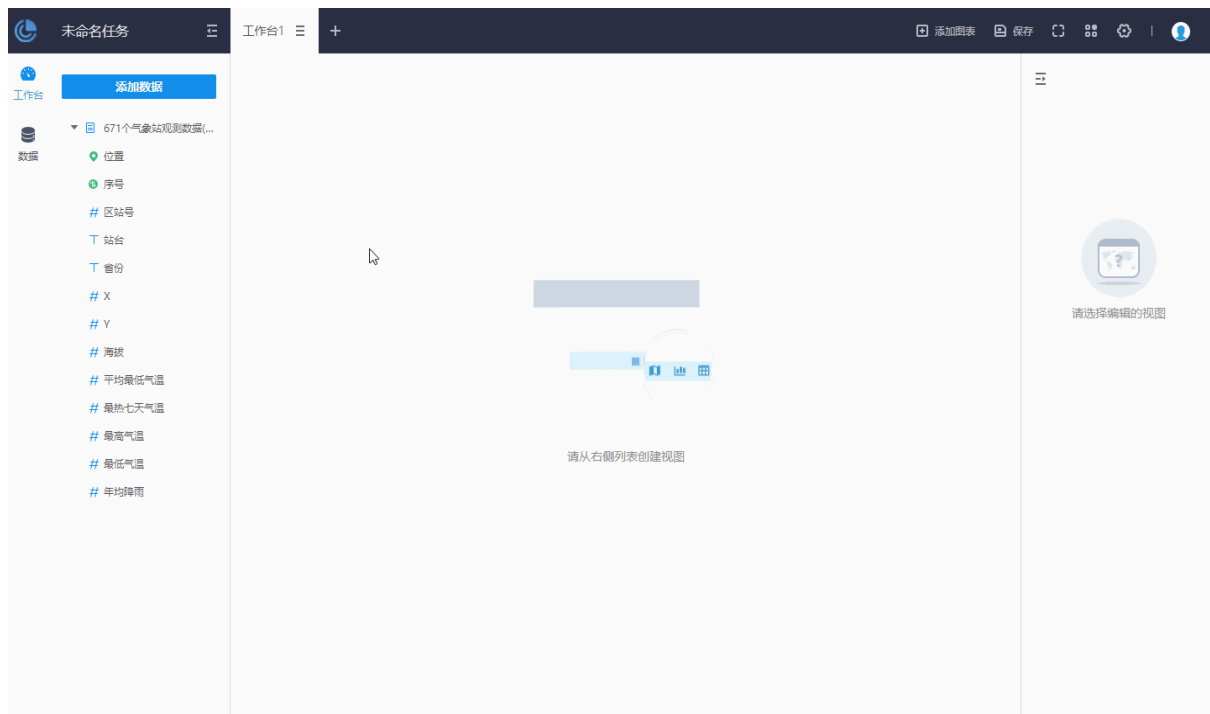
Het is een cloud-GIS-portaalplatform voor het integreren, zoeken, delen en beheren van GIS-bronnen. SuperMap iPortal beschikt over geavanceerde technologie en mogelijkheden, zoals het snel bouwen van websites zonder code, registratie van heterogene services uit meerdere bronnen en controle over meerdere bronnen van service-autoriteiten, enz.

SuperMap iPortal biedt tal van webtoepassingen, waaronder thematische mapping, 3D-visualisatie, gedistribueerde geospatiale analyse, het maken en weergeven van dashboards.

Als gebruikerscentrum, informatiecentrum en applicatiecentrum van het GIS-platform voor cloud- en terminalintegratie, kan de cloudportalsite van GIS snel worden gebruikt.

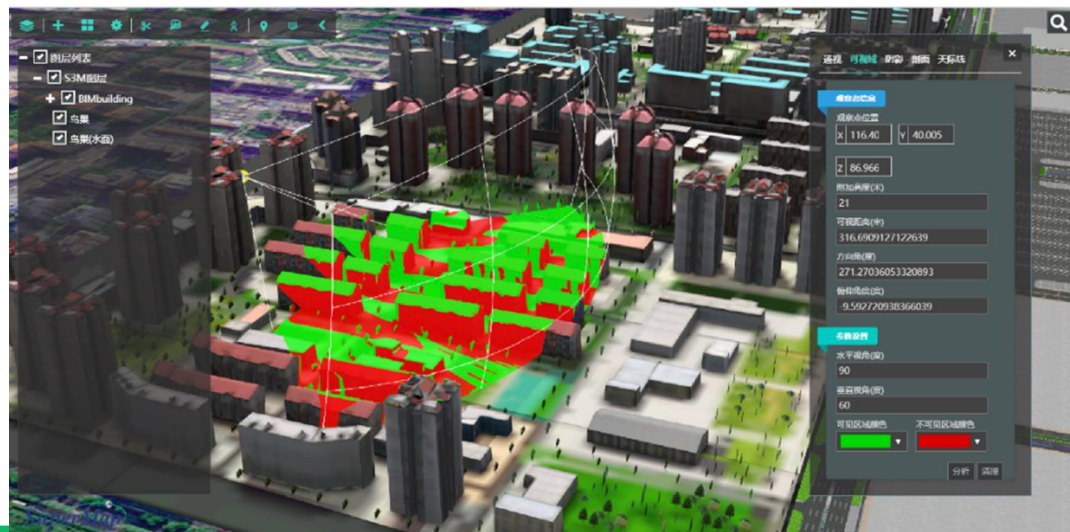
# Cloud

iPortal:



# Cloud

iPortal:





# Cloud

## iManager:

Het is een uitgebreid GIS-beheercentrum voor exploitatie en onderhoud dat kan worden gebruikt voor het beheer van applicatieservices, infrastructuurbeheer en big data-beheer. Het biedt cloud-native GIS-oplossingen op basis van Kubernetes om met één klik big data, AI en 3D GIS-systemen te creëren, beheren en onderhouden op basis van cloud-native technologie.

Het kan meerdere GIS-gegevensopslag, computers, serviceknooppunten of andere websites bewaken en de bezetting van hardwarebronnen bewaken, hotspots voor kaarttoegang, knooppuntstatus en andere indicatoren bewaken om een geïntegreerd beheer van de werking en het onderhoud van het GIS-systeem te bereiken.



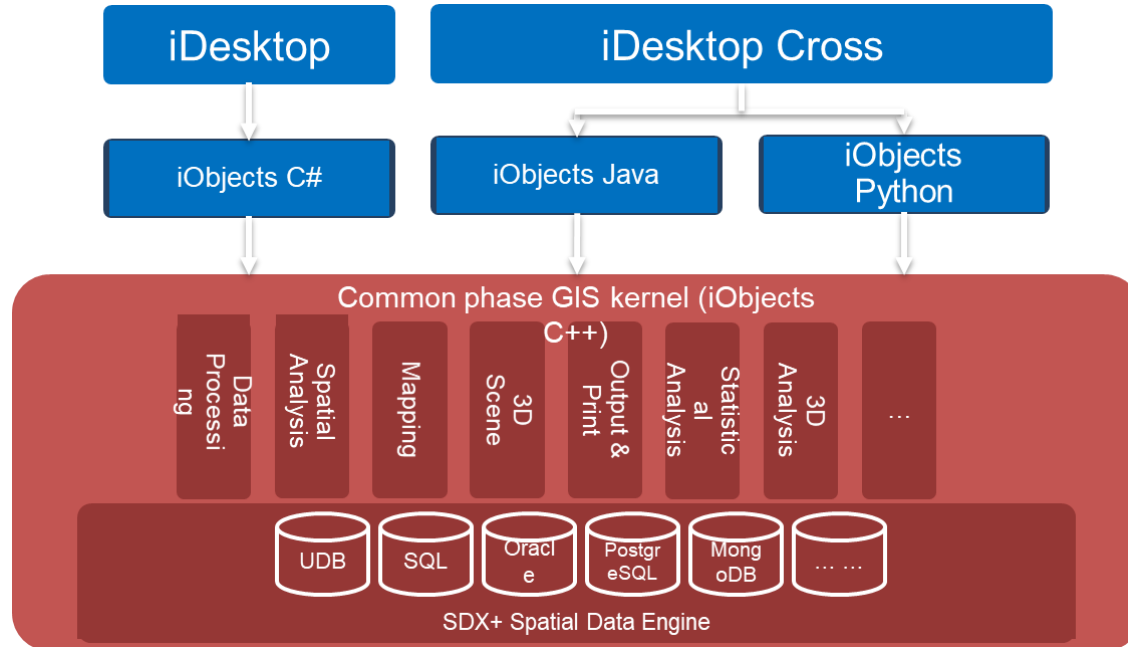
# Terminals (voor PC)

## iDesktop

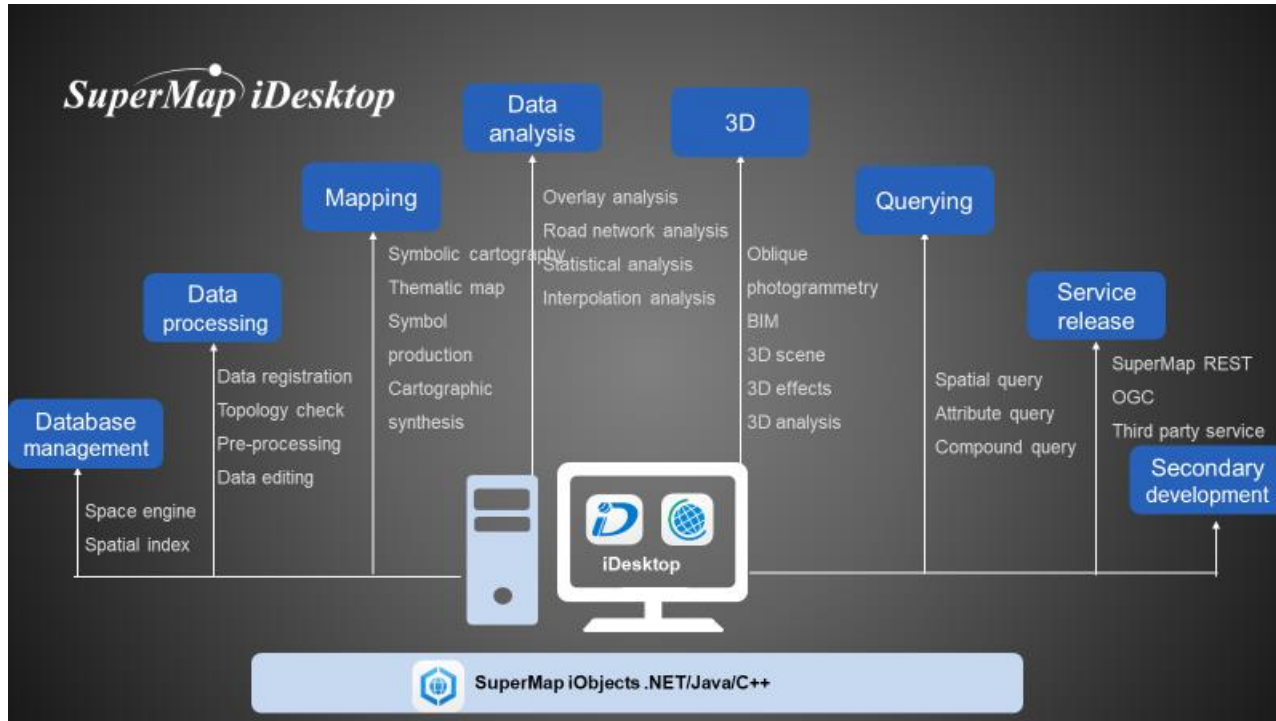
Het is een desktop-GIS-applicatie en -ontwikkelingssoftware met 2D en 3D geïntegreerd gegevensbeheer en -verwerking, bewerking, mapping, analyse, 2D- en 3D-plotten en andere functies. Het ondersteunt grafieken, online toegang tot kaartservices en gezamenlijk delen van bronnen in de cloud, die kunnen worden gebruikt voor productie, verwerking, analyse van georuimtelijke gegevens en snelle ontwikkeling van industriële applicatiesystemen op maat.

# Terminals (voor PC)

iDesktop



# Terminals (voor PC)



# Terminals (web)

iClient:

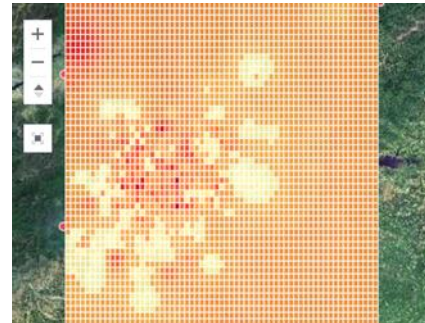
Het cloudontwikkelingsplatform voor GIS-webclients is gebaseerd op de moderne webtechnologie. Component aan client-zijde om snel 2D en 3D kaartbeelden te presenteren.



Buffer



Isolijn

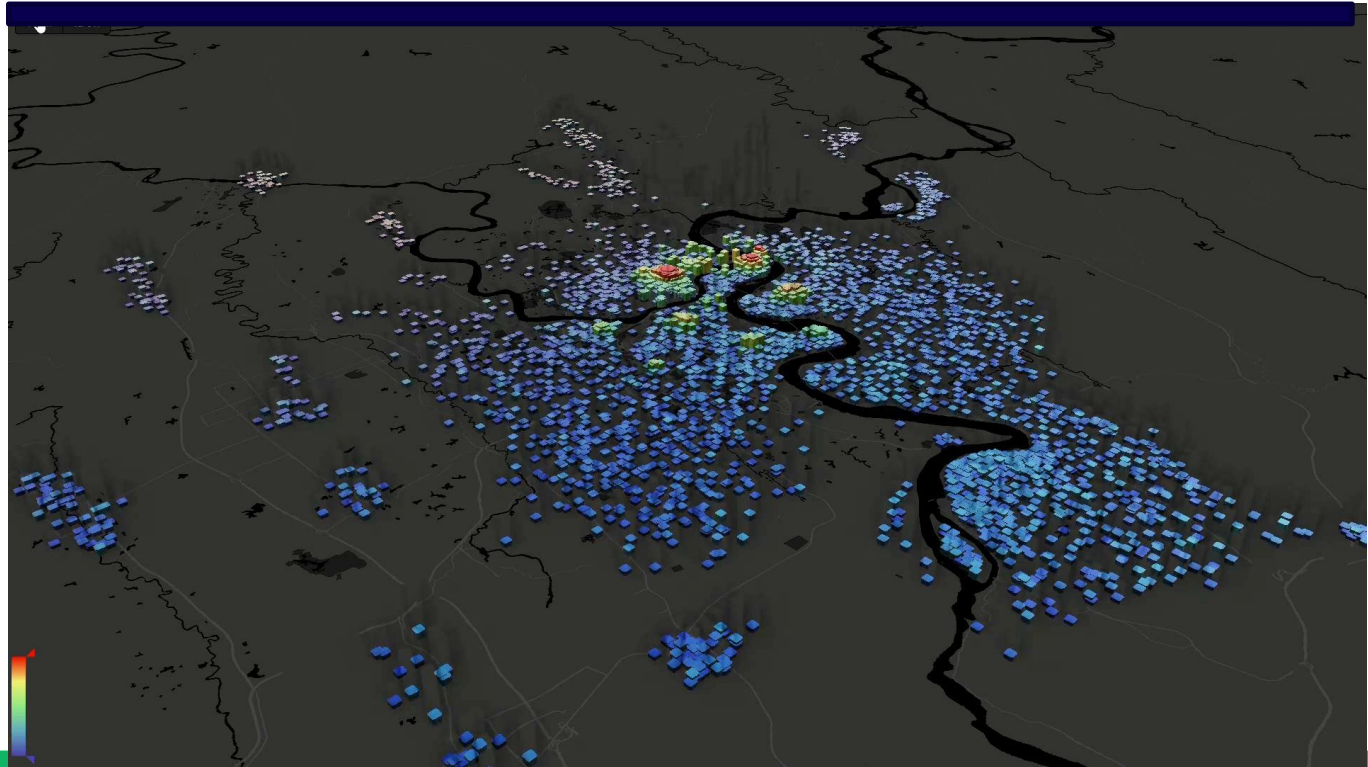


Isoregio

# Analyses



# Grid analyses



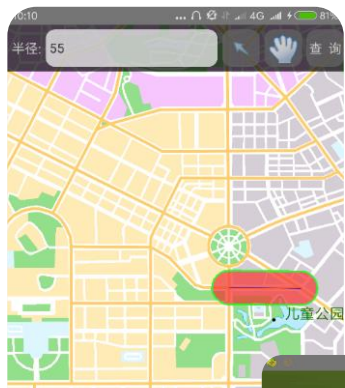


# Terminals (mobiel)

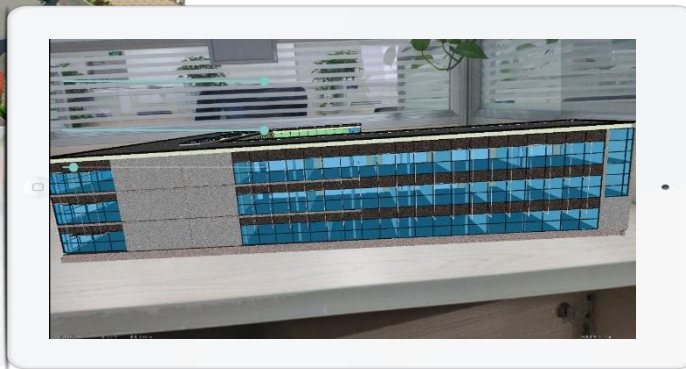
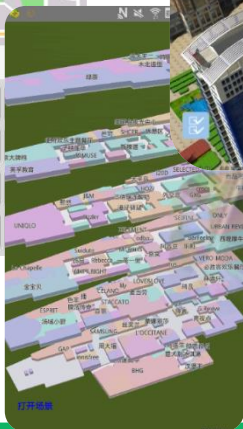
iMobile:

Het is een mobiele GIS SDK met volledige functionaliteit die 2D- en 3D-applicatieontwikkeling, online / offline applicaties en offline applicaties ondersteunt.

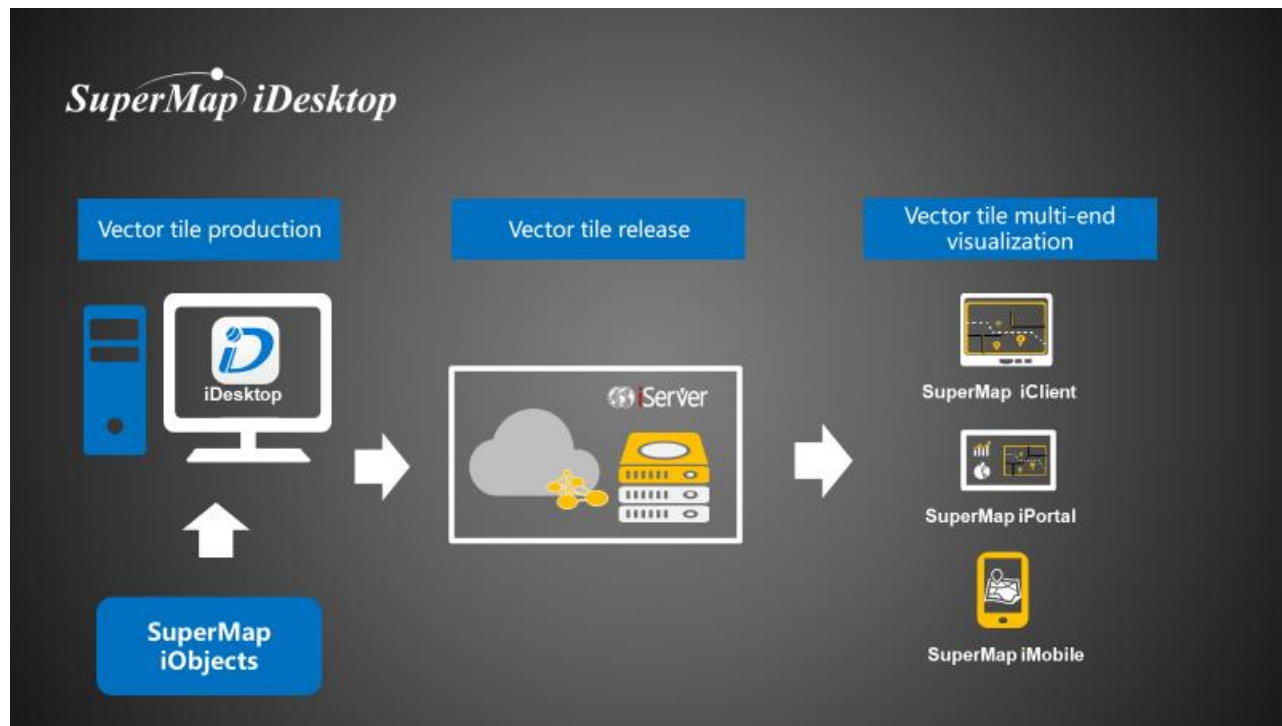
# Terminals (mobiel)



- Mobile weergave 2D/3D
- Navigatie (outdoor/Indoor)
- Data wijzigen in het veld
- Ruimtelijke analyses
- Data Query
- AR
- AI

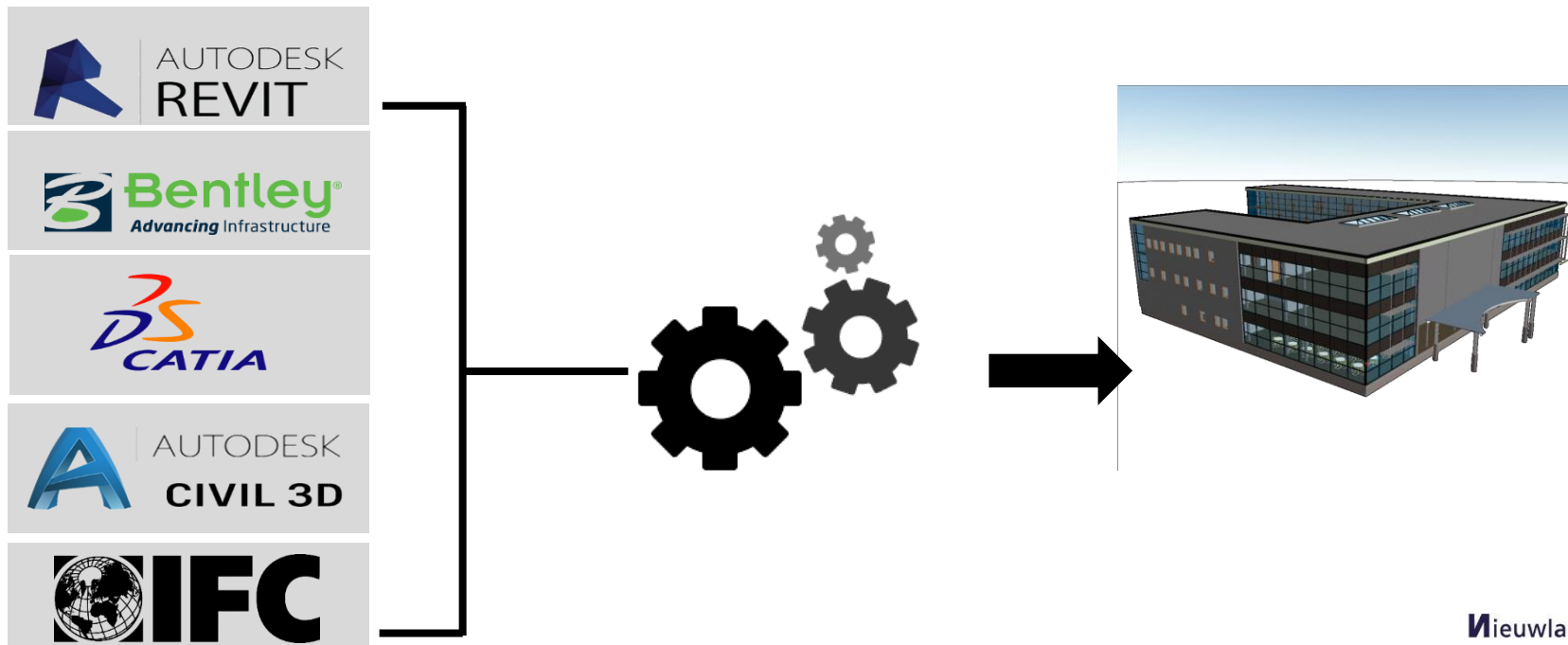


# Integratie



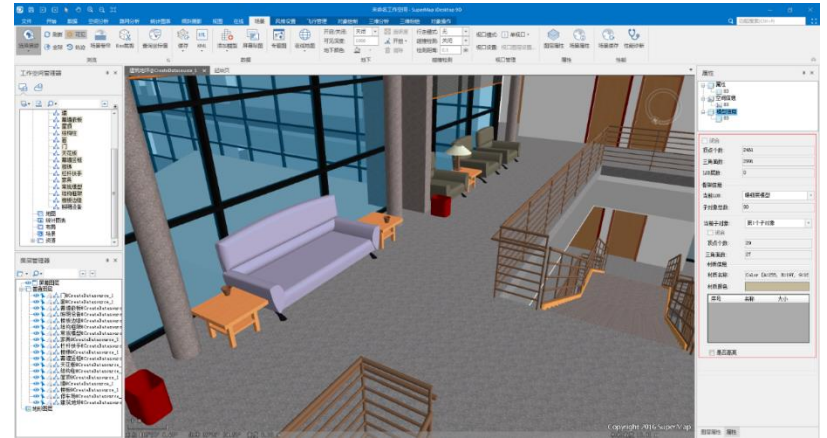
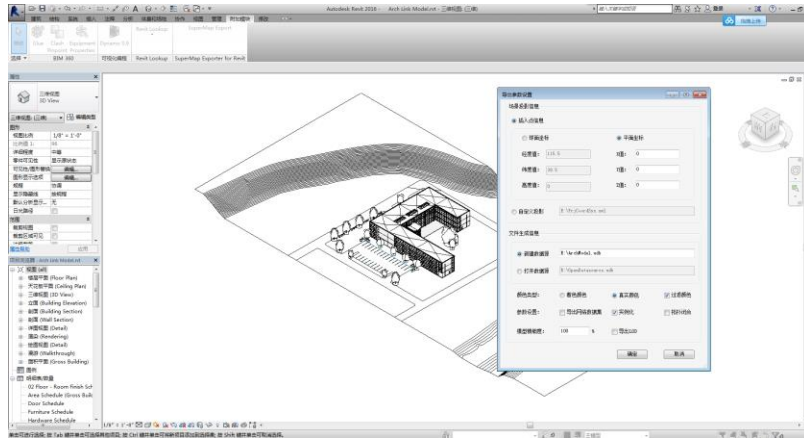
# BIM/GIS

Mogelijkheid om BIM in Supermap in te laden via plugins:



# Import

Zowel exterior als interieur



# Veel data ondersteund



Oblique  
+ BIM



Terrein + BIM



Oblique foto's

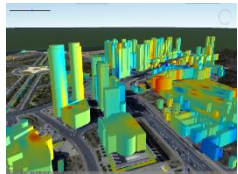


Video + BIM



Street View

## Spatial 3D Model (S3M)



Veld Data



Oblique



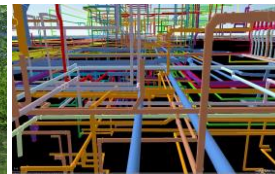
Terrein



BIM



Point clouds

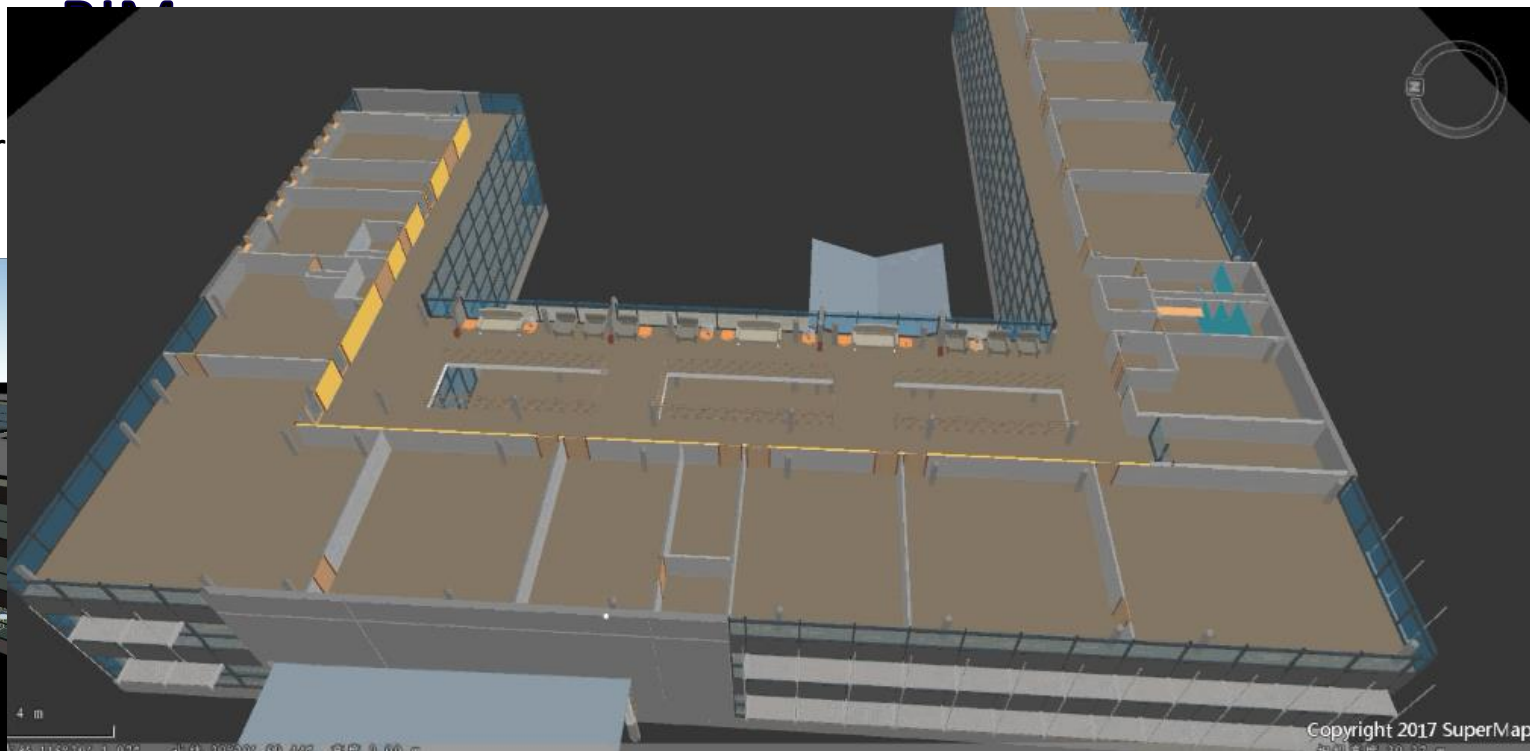
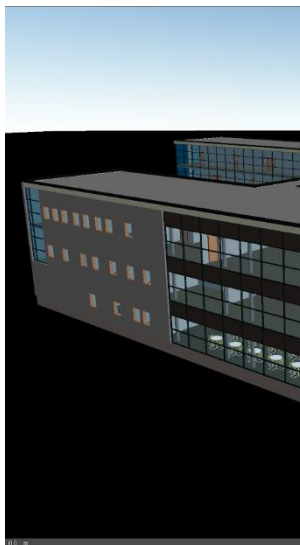


Pijpleiding



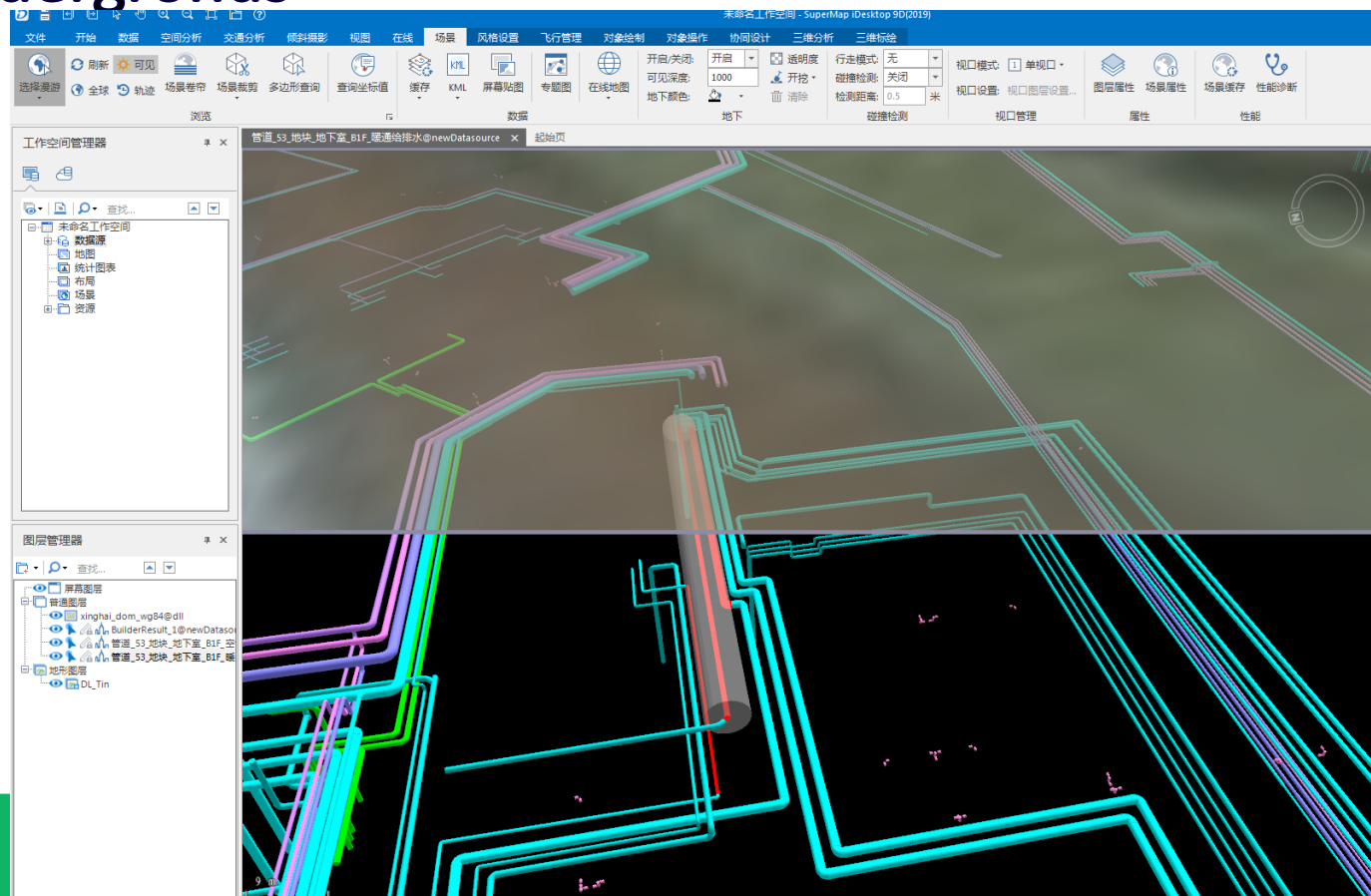
Water effecten

Gedetailleer



NieuwlandGeo®

# Undergrounds





# Analyse

## 3D en BIM analyses



Clippen/knippen



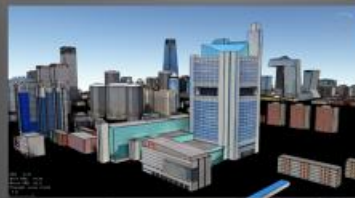
Calculaties



Spatiale analyses



Ontwerpen

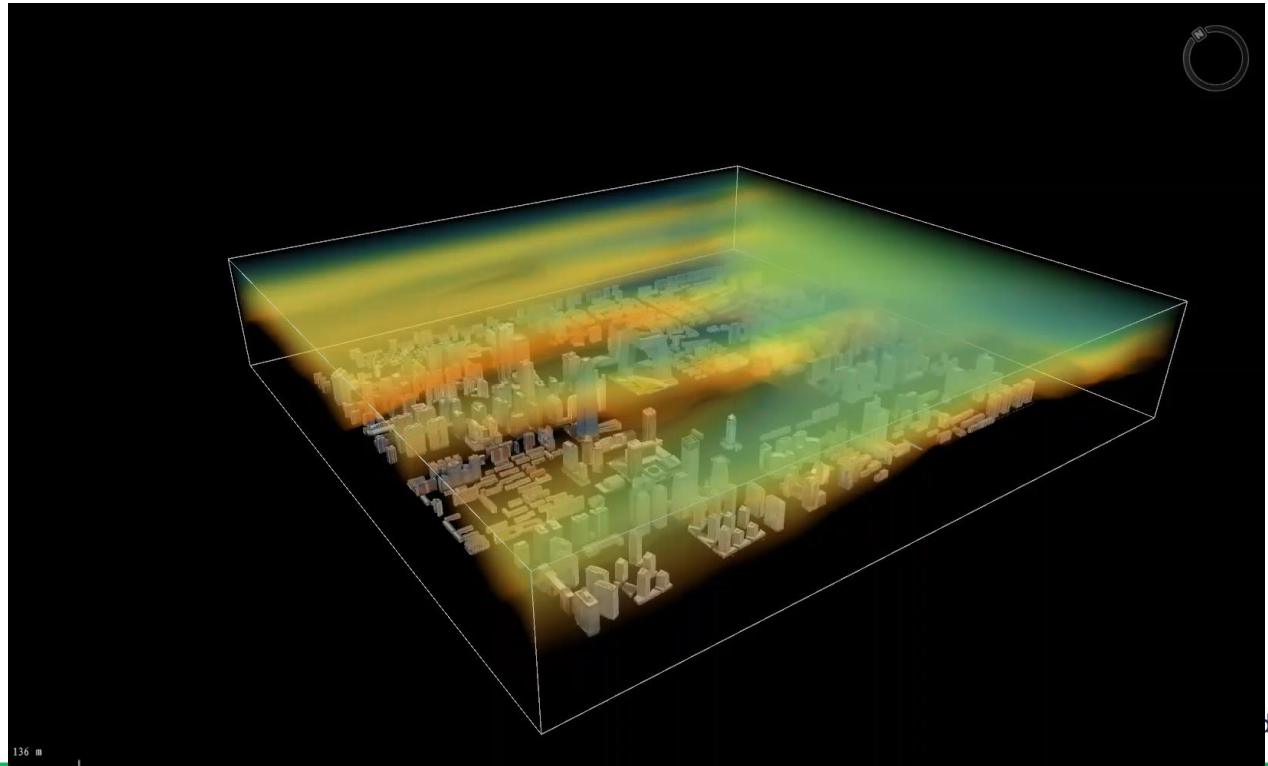


Visualisatie



Wijzigen/Edit

# Luchtvervuiling



# Zon analyse



# BIM en GIS



# Facility management



# Voordelen Supermap

- Generieke GIS applicatie (2D/3D)
- Zeer open applicatie
- Mogelijkheid om zelf functies te maken (SDK)
- AI/VR/AR indoor/outdoor navigatie
- Verregaande BIM en GIS integratie
  
- Gevestigde software
- Zeer adequate help/ondersteuning vanuit Supermap

# Demo