



BIM Pilot project: Evides waterbedrijf

BLOXZ
BIM MASTERS MAKE IT WORK

Het leidingnet van de toekomst



Introductie

- Wie zijn wij?
- Leidingnet van de toekomst
- BIM pilot project
- Uitwerking in de praktijk



PATRICK KUIT

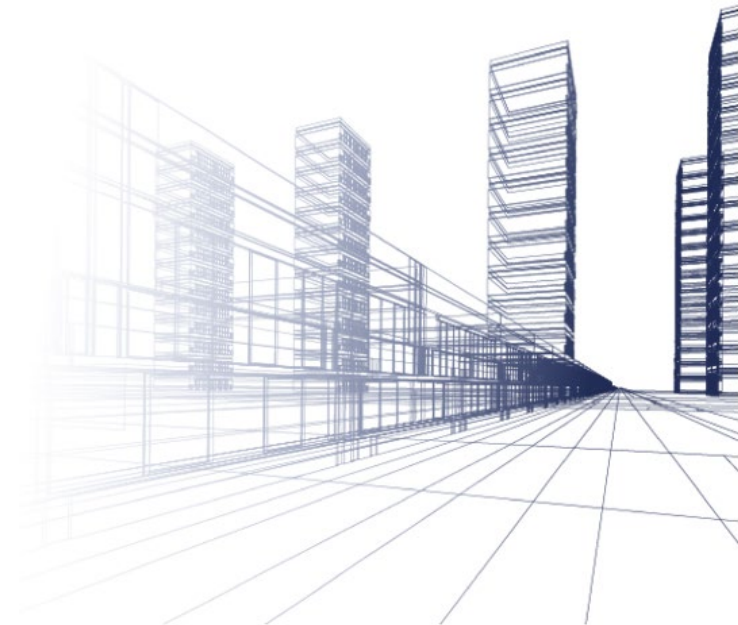
BIM Manager / Business Development Manager



TIM LUGTENBURG

Hoofd Bedrijfsbureau

- ✓ **PASSIE**
- ✓ **INNOVATIE(F)**
- ✓ **DESKUNDIG(HEID)**
- ✓ **BETROKKENHEID**

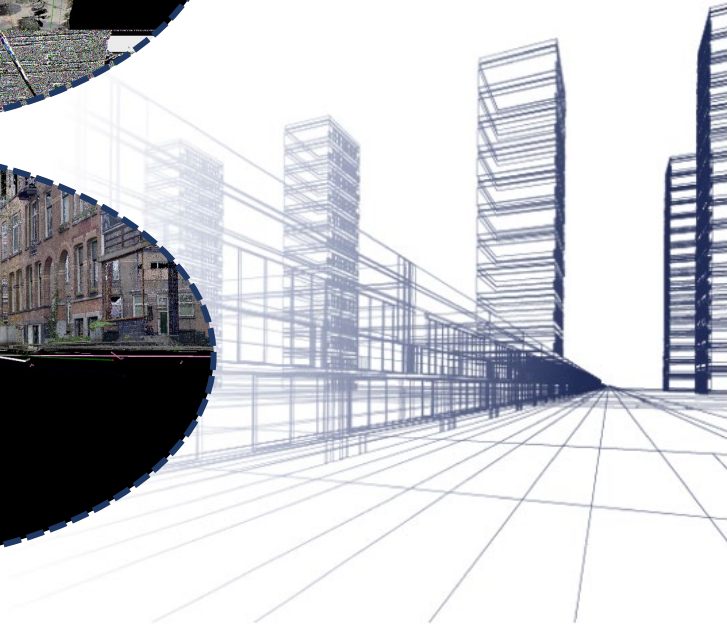
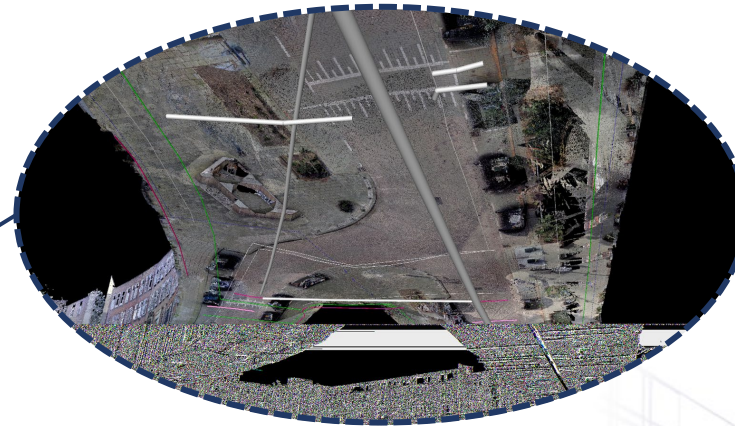


- ✓ PASSIE
- ✓ INNOVATIE(F)
- ✓ DESKUNDIG(HEID)
- ✓ BETROKKENHEID



Doel BIM Pilot project

Het gebruik van 3D visualisatie en analysetechnieken om bestaande en geplande liggingen van het leidingnet te onderzoeken. De beoogde vervolgstap is om te kijken hoe BIM ingezet kan worden tijdens engineering en uitwerking van projecten.



- ✓ PASSIE
- ✓ INNOVATIE(F)
- ✓ DESKUNDIG(HEID)
- ✓ BETROKKENHEID

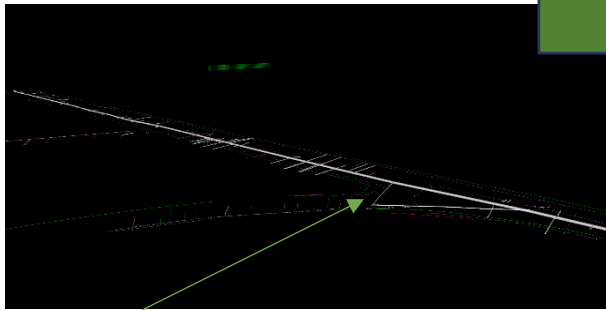


Wat hebben wij gedaan...

Middels het (3D) scannen van de bestaande omgeving hebben wij, door deze informatie te combineren met klic-data, een beeld gevormd van het ondergrondse leidingnet.

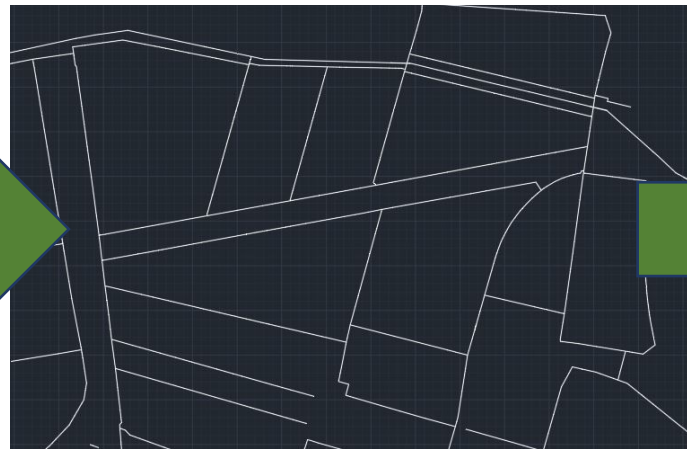
De inzet van algoritmes heeft hier een belangrijke rol in gespeeld.

Stap 1; scannen

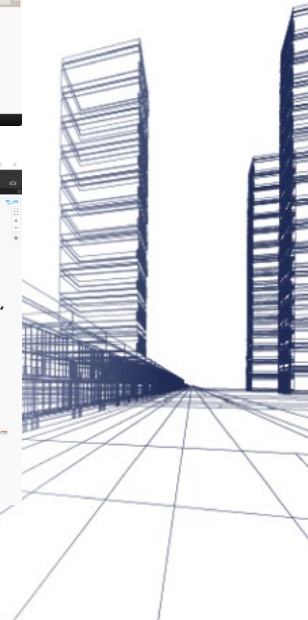
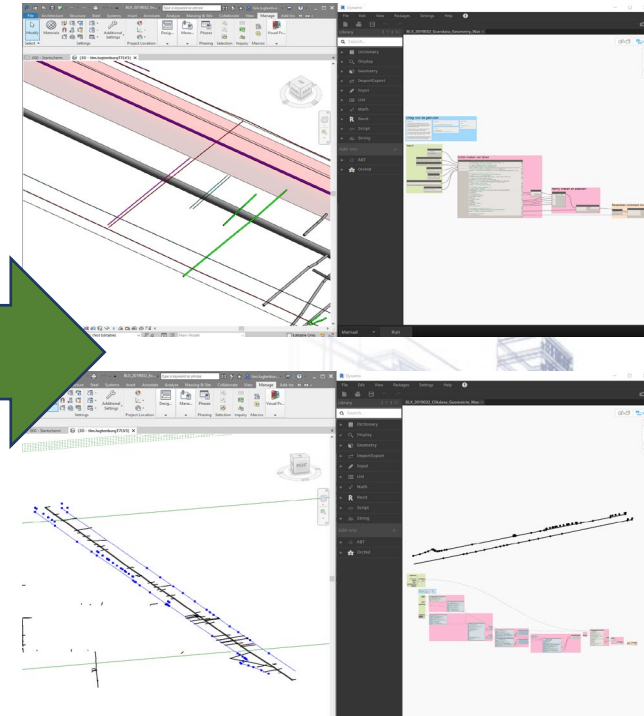


leidingnetwerk

Stap 2; klic-data



Stap 3; visualiseren

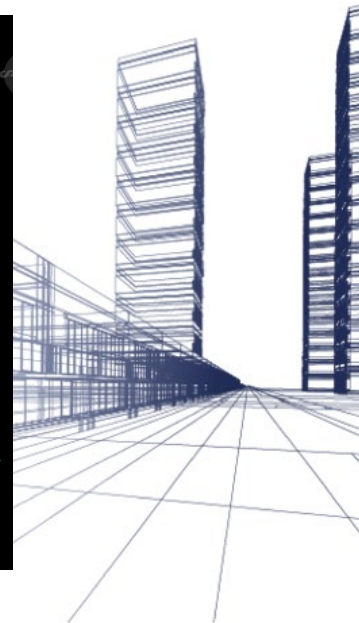
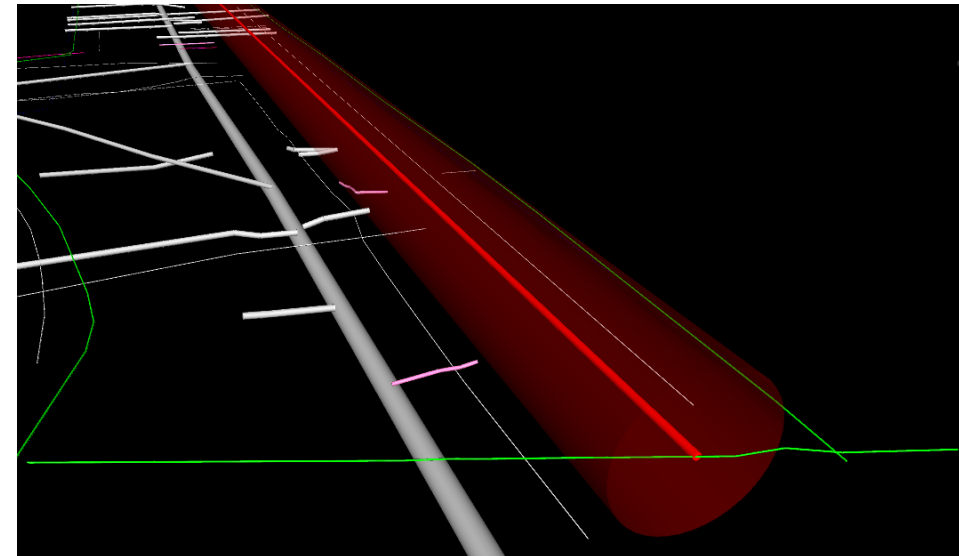
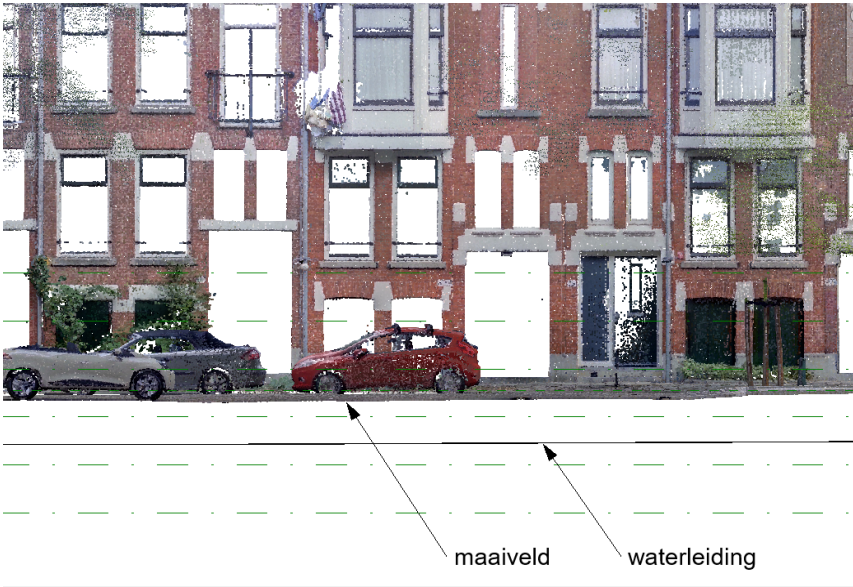
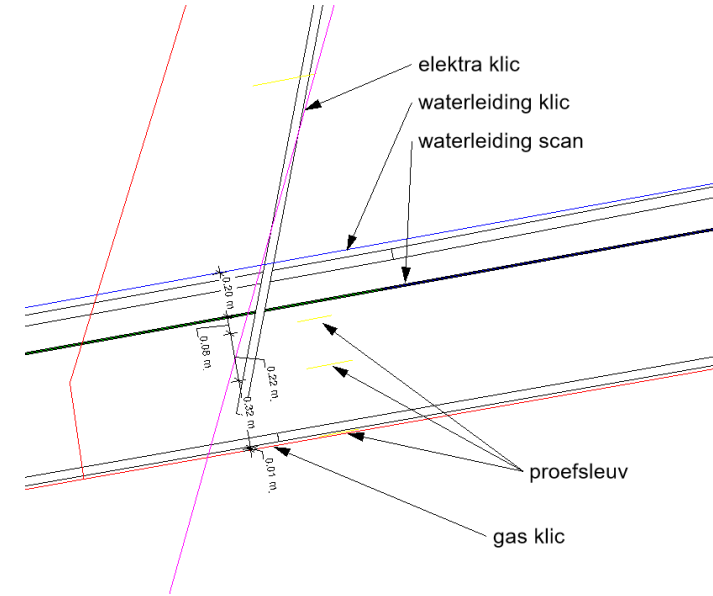




Resultaat

- Leidingen in 3D gevisualiseerd in relatie tot omgeving
- Zicht krijgt op beschikbare klic-data/proefsleuven en betrouwbaarheid daarvan
- Visualiseren van potentiële legionella risico's bij warmwaterleidingnet
- Diepteligging analyse
- Gebruik van beschikbare informatie voor toekomstige behoeftes zoals ondergrondse containers of glasvezel netwerken

- ✓ PASSIE
- ✓ INNOVATIE(F)
- ✓ DESKUNDIG(HEID)
- ✓ BETROKKENHEID



- ✓ PASSIE
- ✓ INNOVATIE(F)
- ✓ DESKUNDIG(HEID)
- ✓ BETROKKENHEID



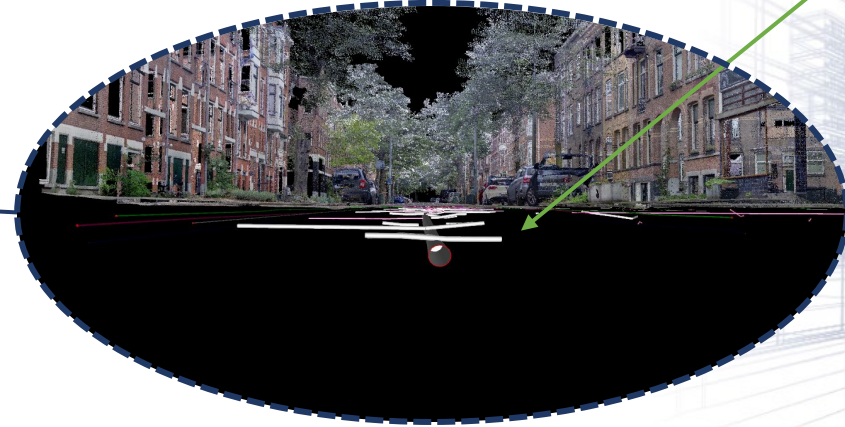
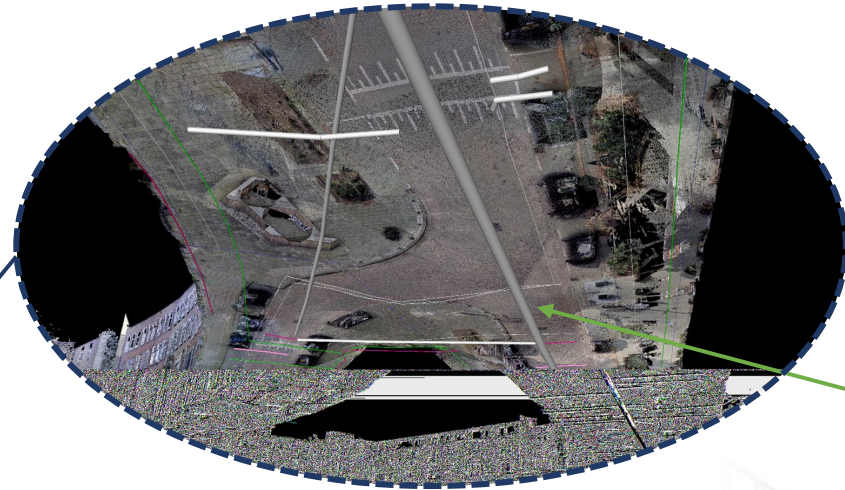
De toekomstbestendige oplossing

Waarom heb je die nodig?

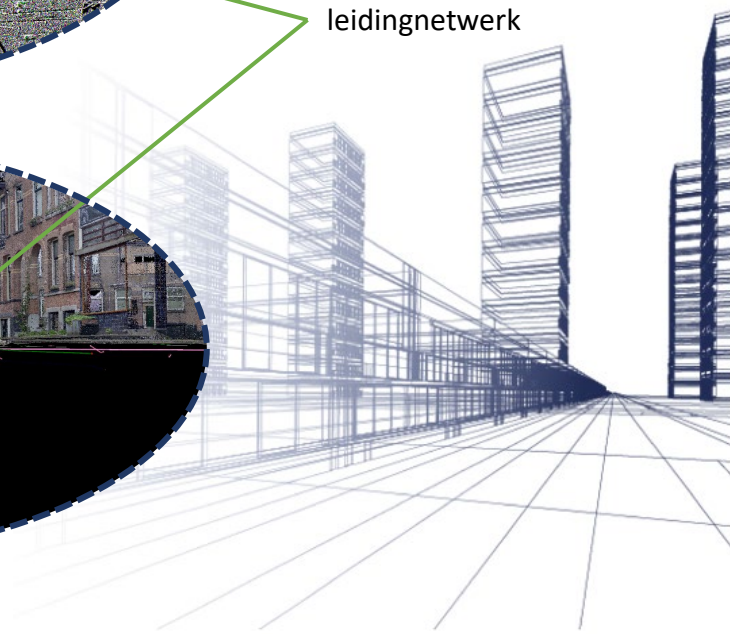
- Leidingnet van de toekomst

Wat moeten we daarvoor doen?

- Scan techniek verbeteren
- Gebruik van AI / beeldherkenning
- Ontwikkelen tooling
- Uitbreiden analyse technieken



leidingnetwerk

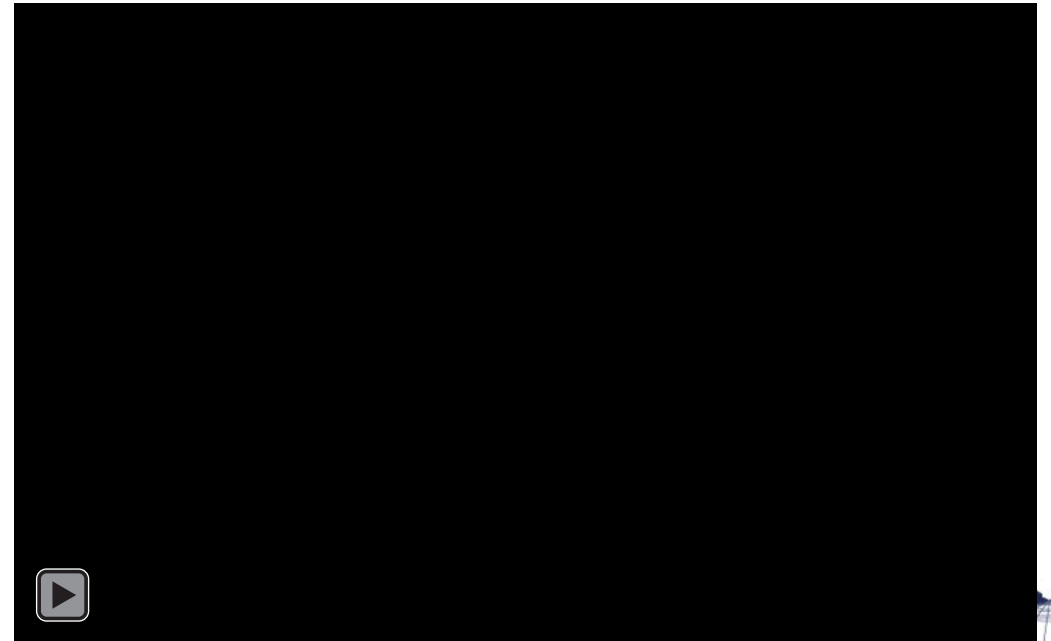
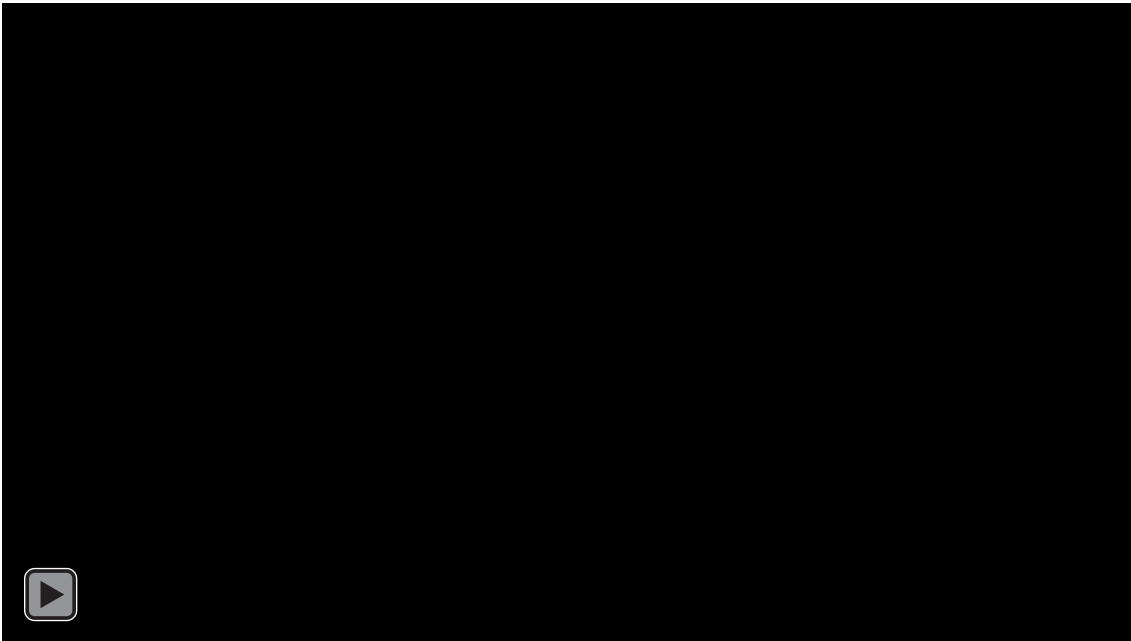




En nu in de praktijk...

- Gebruik van algoritmes
- Warmteleiding projecteren
- Hololens visualisatie

- ✓ PASSIE
- ✓ INNOVATIE(F)
- ✓ DESKUNDIG(HEID)
- ✓ BETROKKENHEID

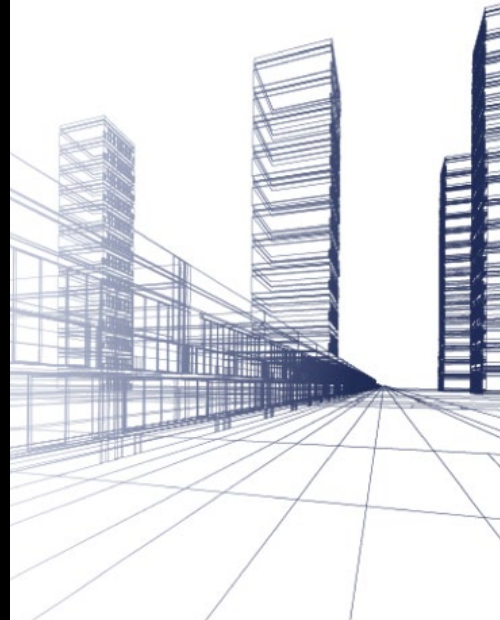




En nu in de praktijk...

- Gebruik van algoritmes

- ✓ PASSIE
- ✓ INNOVATIE(F)
- ✓ DESKUNDIG(HEID)
- ✓ BETROKKENHEID

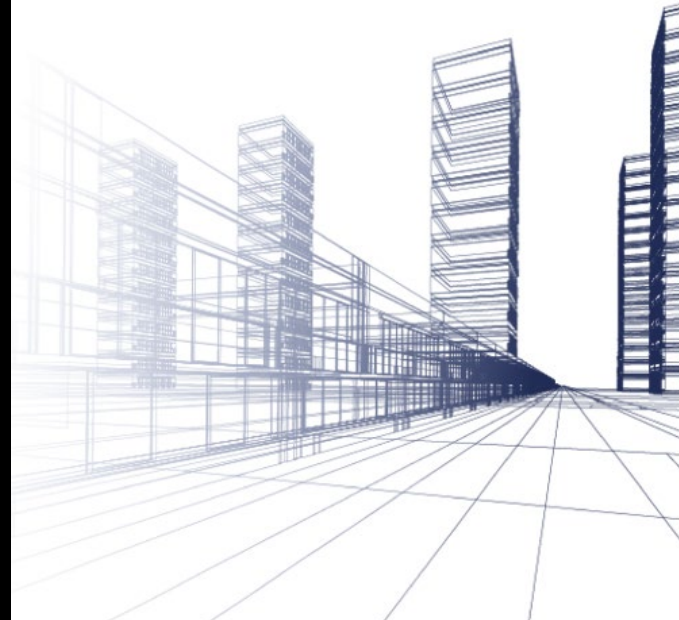
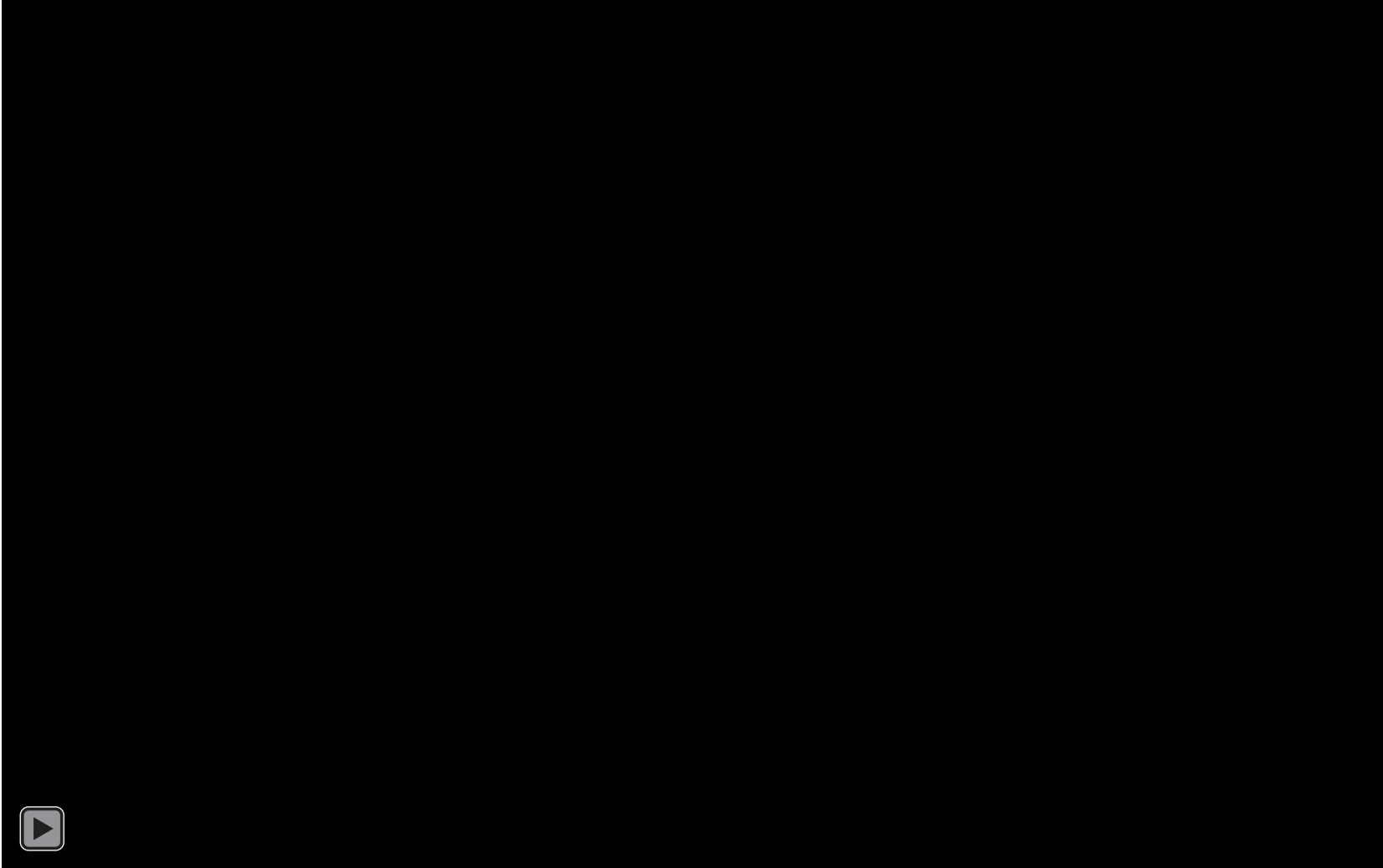




En nu in de praktijk...

- Warmteleiding projecteren

- ✓ PASSIE
- ✓ INNOVATIE(F)
- ✓ DESKUNDIG(HEID)
- ✓ BETROKKENHEID

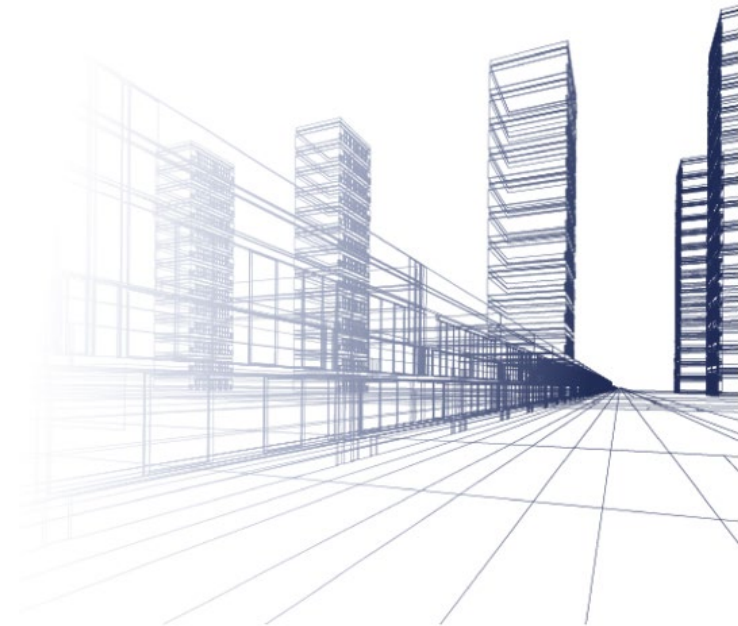




En nu in de praktijk...

- Hololens

- ✓ PASSIE
- ✓ INNOVATIE(F)
- ✓ DESKUNDIG(HEID)
- ✓ BETROKKENHEID





Vragen?

- ✓ PASSIE
- ✓ INNOVATIE(F)
- ✓ DESKUNDIG(HEID)
- ✓ BETROKKENHEID



M. +31 68 24 73 005
E. Patrick.kuit@bloxz.work
I. www.bloxz.work



M. +31 62 92 30 141
E. Tim.lugtenburg@bloxz.work
I. www.bloxz.work

Bloxz B.V. Eindhoven
Fellenoord 202
5611 ZC Eindhoven
T +31 40 7820210

Bloxz B.V. Vianen
Laanakkerweg 8 C/D
4131 PA Vianen

Postadres:
Augustijnendreef 2
5611 CS Eindhoven

