

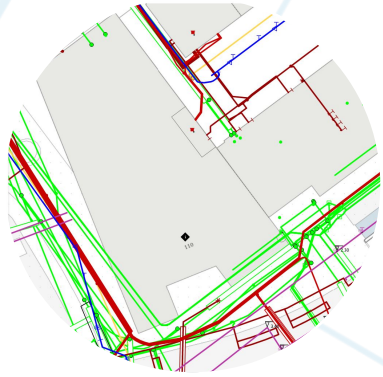
kadaster



Kenniskring
Ruimteschepper

Van WION naar WIBON
Kadaster

Caroline Groot
Productmanager KLIC
2 Juli 2020



7882

7883

Caroline Groot

Dienst- en Productmanager KLIC

KLIC@kadaster.nl





Introductie



KLIC aanleiding



Wetgeving en ketenpartijen



Proces



Fact en figures



Standaarden



Keten samenwerking



Internationaal



Graafschade voorkomen



1980

Start regionale Kabel en leiding informatie centra. KLIC.

2006-2009

Wetgeving gereed. WION. Volledig digitale uitwisseling

2018

WION wordt WIBON obv Richtlijn Breedband en evaluatie WION

2003

Ramp in België. Vragen in Tweede Kamer

2013

Evaluatie wet, INSPIRE

2020

2019

WIBON: vernieuwing informatieverstrekking

- Gemeente Apeldoorn
- Fiber Nederland B.V.
- Tigo B.V.
- Liander N.V. Pac 2Aie8G2
- KPN B.V.
- Tele2 Nederland B.V.
- Liander N.V. Pac 2Aie8G2
- Liander N.V. Pac 2Aie8G2
- Gemeente Apeldoorn
- Liander N.V. Pac 2Aie8G2
- MS Liander N.V. Pac 2Aie8G2
- OVG Gemeente Apeldoorn
- RVV Gemeente Apeldoorn
- WAT Vitens





Stichting KLIC

Initiatief van K&L beheerders

Tussenpersoon uitvoerders graafwerk en netbeheerders

Nieuwsartikelen:



Ramp België (juli 2004)



Vragen in Tweede Kamer → Wetgeving



WION: Wet Informatie-uitwisseling ondergrondse netten

Doel: voorkomen van graafschade

Verplichtingen grondroerder

- | Machinaal graafwerk melden (=verzoek om informatie incl identificatie en melden relevante gegevens)
- | K&L gegevens op locatie hebben
- | Zorgvuldig graven en terugmelden afwijkende situaties

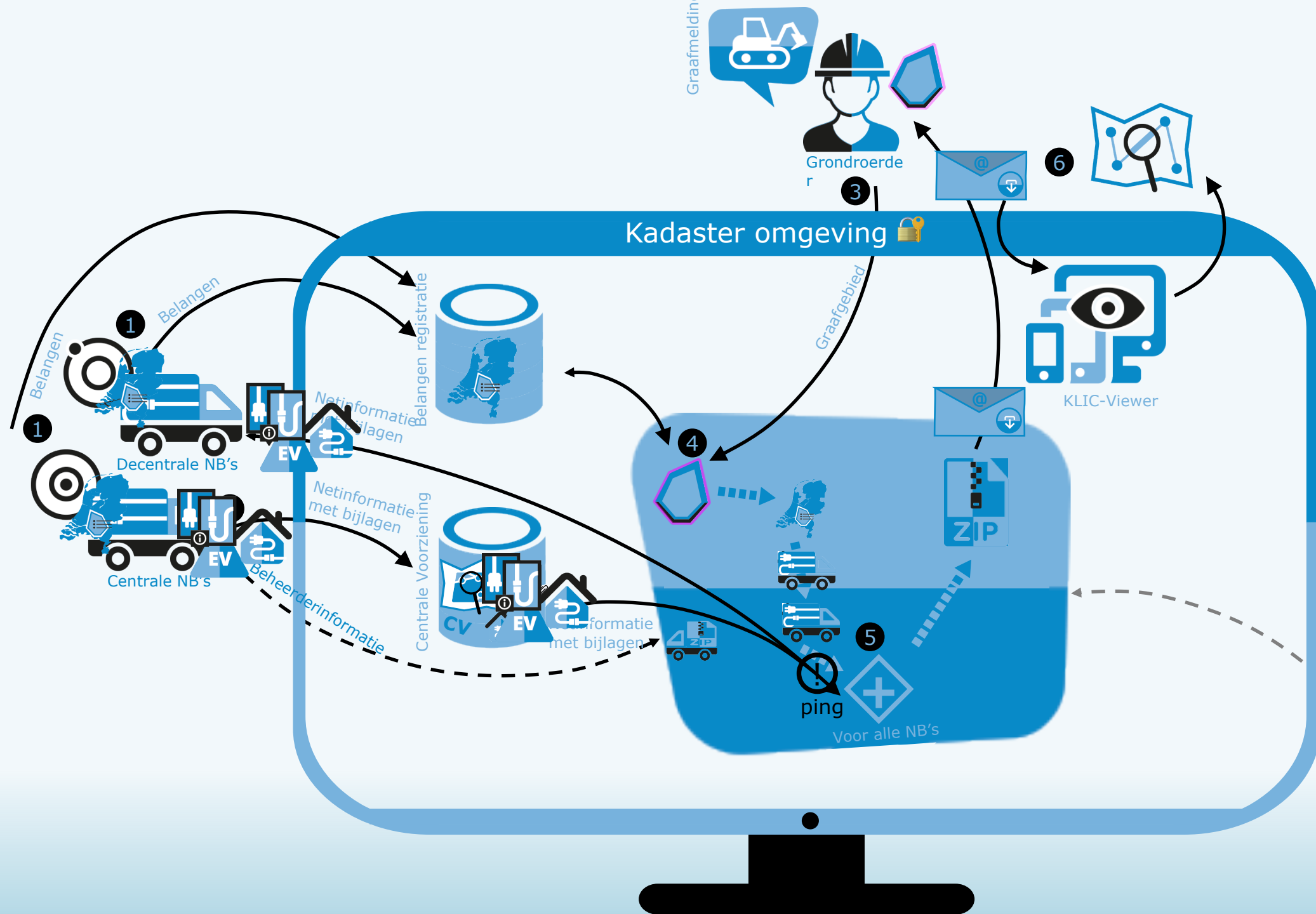
Verplichtingen netbeheerders

- | Relevante gebiedsinformatie beschikbaar stellen
- | Jaarlijks melden schades; afhandelen afwijkende situaties; Eis Voorzorg maatregelen

Het Kadaster

- | Heeft portaal inclusief identificatie gebruikers, centrale voorziening (vrijwillig gebruik), verzamelt en ontsluit informatie, faciliteert drie type aanvragen en neven processen.

Agentschap Telecom is toezichthouder



Meldingsproces

- 1 Centrale en Decentrale Netbeheerders registreren belangen.
- 2 Centrale Netbeheerders plaatsen Netinformatie in Centrale Voorziening.
- 3 Grondroerder doet KLIC-melding en levert (graaf)gebied aan.
- 4 Op basis van (graaf)gebied worden betrokken NB's bepaald.
- 5 Netinformatie wordt verzameld. Decentrale NB's leveren zelf aan, voor Centrale NB's wordt het uit Centrale Voorziening gehaald.
- 6 Informatie kan worden gedownload en/of in de KLIC-viewer bekeken worden.





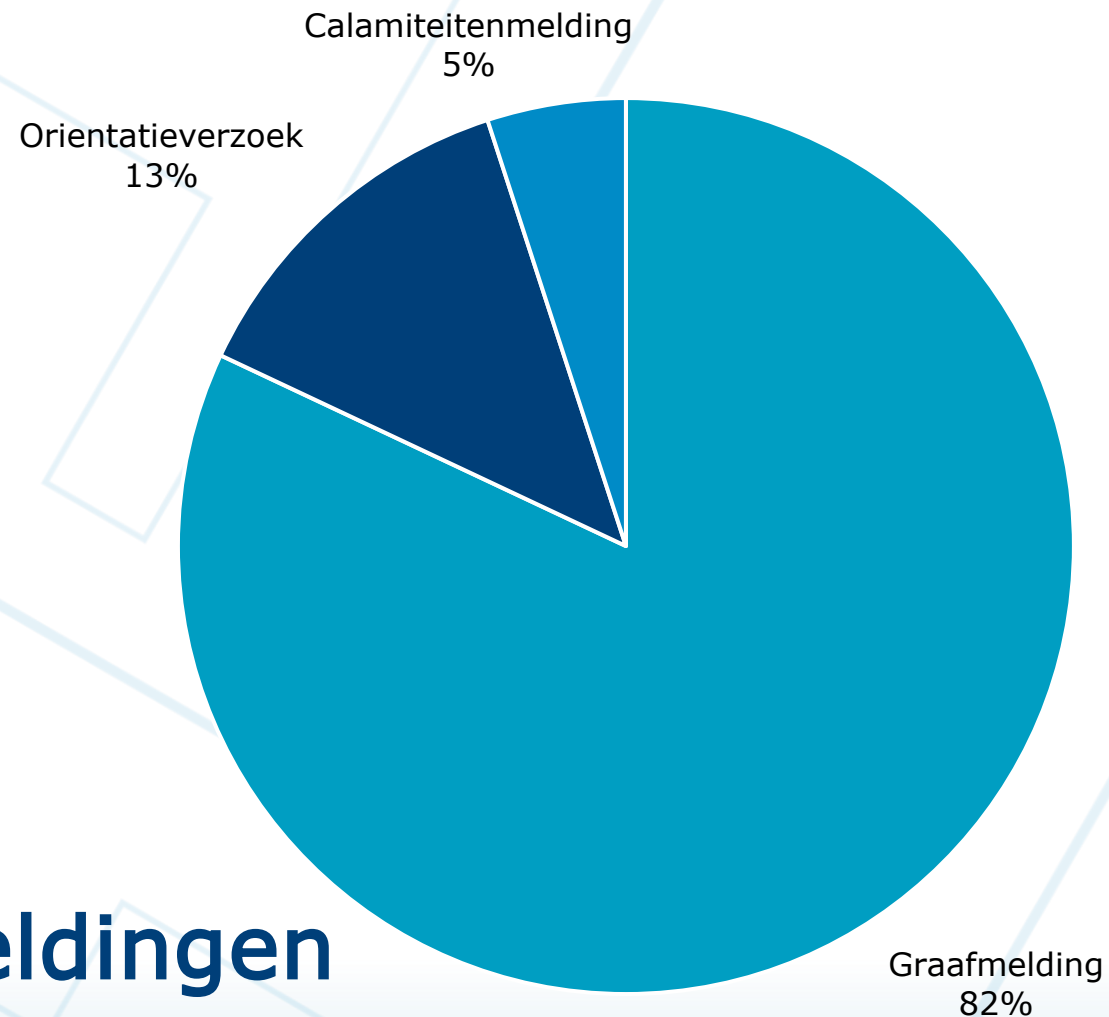
2019:

1.090 netbeheerders
10.000 + geregistreerde grondroerders
2.000 eenmalige grondroerders per maand

Ruim 1000 terugmeldingen afwijkende situaties

40.561 Graafschades in NL
5,66% Schadepercentage in NL

33,2 Miljoen Euro herstel schadekosten



824.000 KLIC meldingen 2019



Rol Kadaster

Beschreven in de WIBON en Kadasterwet: uitvoerder

Registratie van netbeheerders (belangengebied, contactgegevens)

Aanvraag, verzamelen, bundelen en ontsluiten gebiedsinformatie in elektronisch informatiesysteem

- Graafmeldingen

- Oriëntatieverzoeken

- Calamiteiten melding (24/7 bereikbaar)

Identificatie gebruikers

Verzamelen en publiceren schadegevallen aangeleverd door netbeheerders

Centrale voorziening voor netinformatie en overige informatie (op verzoek netbeheerder)

Proces terugmelden afwijkende situaties

Proces informatie verstrekken bij veiligheidsgebieden

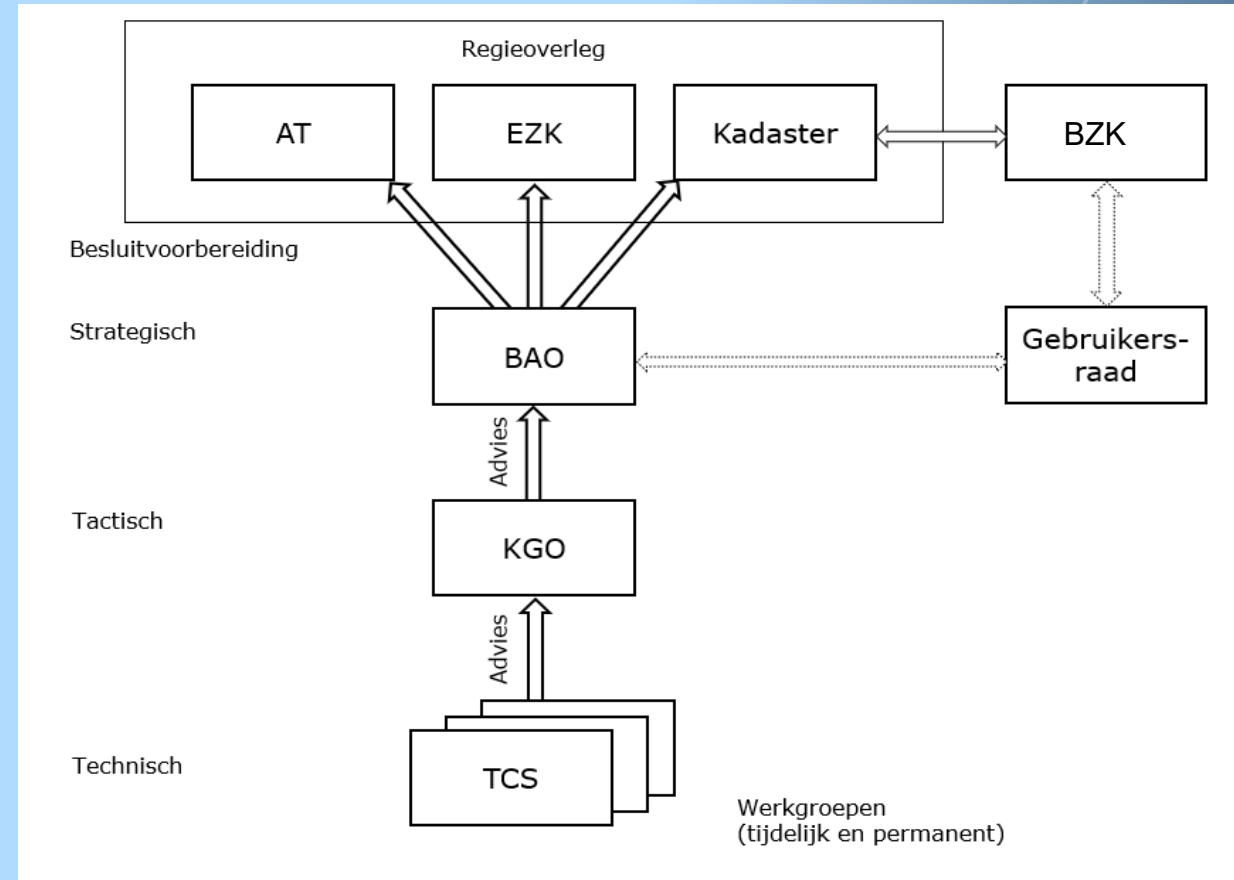
Informereren toezichthouder

Klantenservice

Overlegorganen

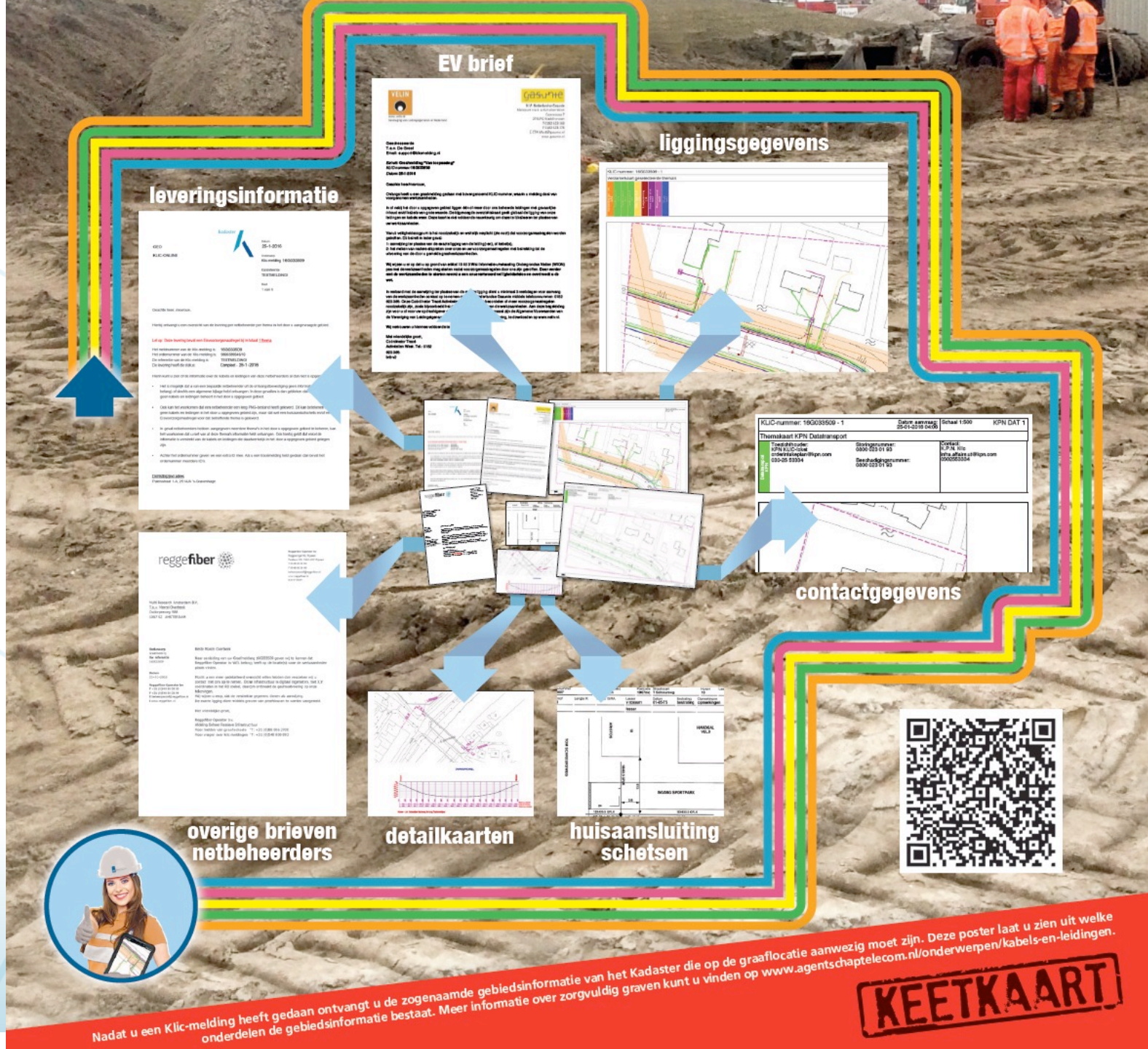
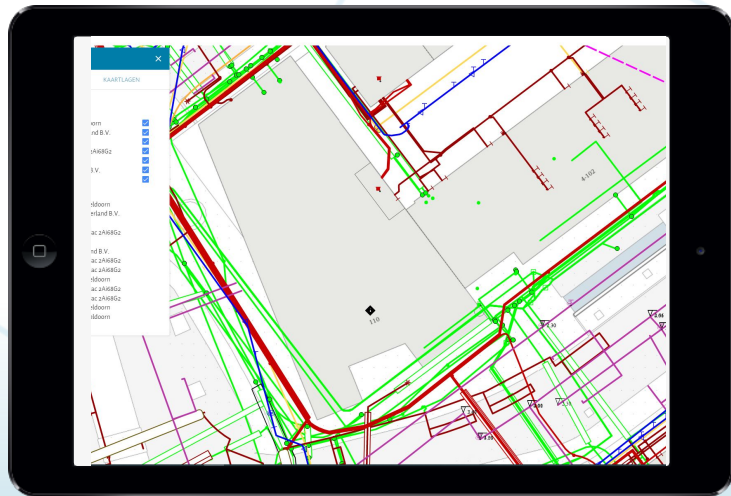
Stakeholders en overlegorganen

- Grondroeders/afnemers (incl. aanbieders breedband, INSPIRE aanvragers)
- Netbeheerders/bronhouders
- Serviceproviders/softwareleveranciers
- Beheerders Veiligheidsgebieden
- Beheerders openbare ruimte (in meerdere rollen)
- Ministerie van EZK
- Agentschap Telecom
- Ministerie van BZK



Inhoud van de KLIC levering

- Vector (Raster)bestanden
- netwerken
- BGT ondergrond
- Detailkaarten
- Huisaansluitschetsen
- (EV)brieven
- Contactgegevens
- netbeheerders



Nadat u een Klic-melding heeft gedaan ontvangt u de zogenaamde gebiedsinformatie van het Kadaster die op de graaflocatie aanwezig moet zijn. Deze poster laat u zien uit welke onderdelen de gebiedsinformatie bestaat. Meer informatie over zorgvuldig graven kunt u vinden op www.agentschaptetelecom.nl/onderwerpen/kabelsen-leidingen.

KEETKAART



Buitenland

- KLIP (Vlaanderen)
- LER (Denemarken)
- BIL (Duitsland)
- NUAR (UK)
- Ledningskollen (Zweden)
- Inkolan (Spanje)
- Kartverket (Noorwegen)
- Ficora (Finland)

....

LEDNINGSKOLLEN.se

Startsida Om oss In English Sök Börja här Logga in

Det här är Ledningskollen Ledningskollen för dig Vilka är med? Nyheter och press Support



Kabel- en Leidinginformatieportaal (KLIP)

Wanneer je grondwerken wilt uitvoeren, moet je weten welke kabels en leidingen je in de grond kan tegenkomen om graafschade te voorkomen. Daarom ben je verplicht om een KLIP-aanvraag te doen.

KLIP stuurt jouw aanvraag door naar alle mogelijk betrokken kabel- en leidingbeheerders (KLB's) en stelt met hun antwoorden één overzichtelijk digitaal plan op.

Het plan met alle aanwezige ondergrondse infrastructuur kan je bekijken in het [KLIP-portaal](#) of via de [KLIP-app voor Android, iOS en Windows](#).



Kolla innan du gräver

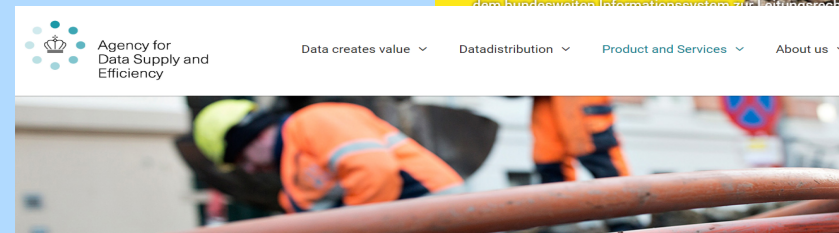
om du använder för att:
frustrastruktur finns

tyrelsen (PTS) och finansieras av



Kontakt FAQ **REGISTRIEREN**

Herzlich willkommen bei BIL



Agency for Data Supply and Efficiency

Data creates value Datadistribution Product and Services About us

Du er her: Home / Product and Services / The Danish Register of Underground Cable Owners (LER)

Product and Services

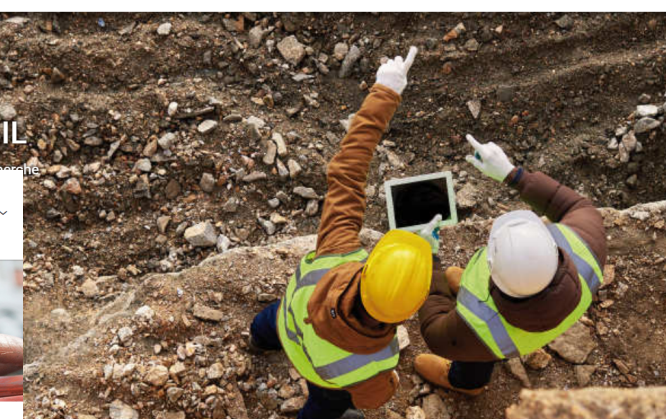
- The Danish Register of Underground Cable Owners (LER)

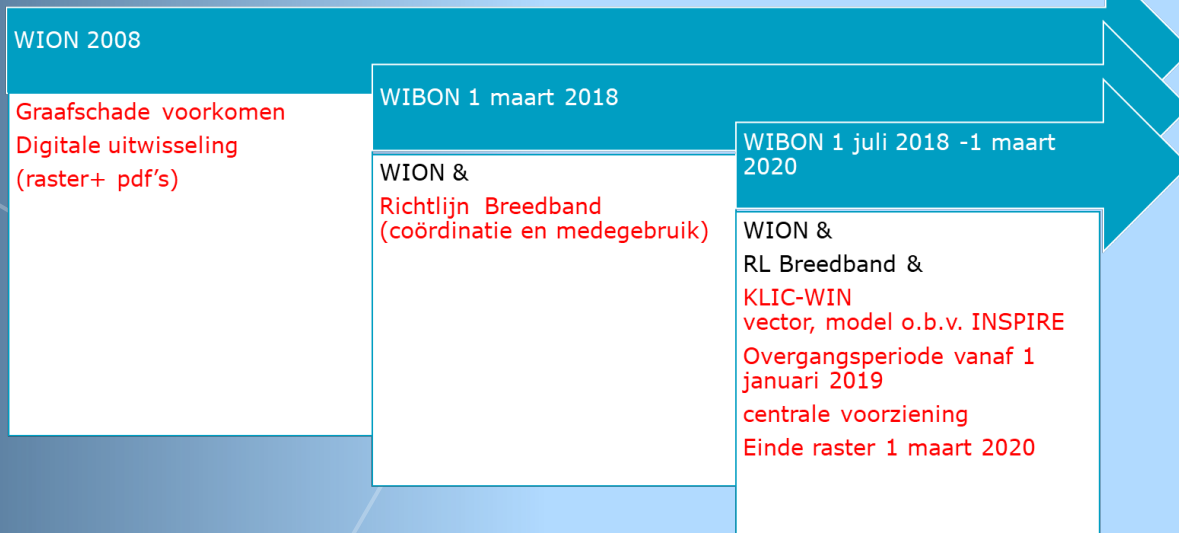
The Danish Elevation Model (DK-DEM)

The Danish Administrative Geographical Division (DAGI)

The Danish Register of Underground Cable Owners (LER)

Society depends on a steady supply of electricity, gas, oil, television and internet, district heating, water supply and sewers. The Register of Underground Cable Owners (LER) (Ledningsejerregistret.dk) provides information that keeps contractors from digging into and damaging important utility cables.





2008: WION

- Wet waarin informatie-uitwisseling van K&L informatie verplicht werd bij graafwerk

2018: WION wordt WIBON

- Integratie met Richtlijn Breedband + evaluatie WION
- Ook aanpassingen in BIBON en RIBON

2019: Vernieuwing informatie verstrekking WIBON (KLIC-WIN)

- Nieuw Informatiemodel (IMKL) en Berichtenmodel (BMKL)
- KLIC-data in vectorformaat
- Centrale voorziening Kadaster

2020: Bronhouders en afnemers geheel over op nieuwe standaarden

Vereisten opgenomen in wet- en regelgeving WIBON/BIBOB/RIBON standaarden in art 8 van de RIBON

Informatiemodel

Presentatiemodel

Berichtenmodel

« Naar zoeken

Regeling informatie-uitwisseling bovengrondse en ondergrondse netten en netwerken
Zichtdatum 30-06-2020
Geldig van 01-01-2019 t/m heden

Alles openklappen

Alles dichtklappen

Inhoudsopgave

Opschrift >

Aanhef >

§ 1 >

Begripsbepalingen

van [artikel 11 van de wet](#) is gehouden, geeft hij hierbij toepassing aan het IMKL en het BMKL.

- 7 Tot en met 30 juni 2019 voldoet een beheerder ook aan de verplichtingen van het tweede, derde, vijfde en zesde lid indien hij gebruik maakt van en toepassing geeft aan het IMKL en het BMKL zoals die luiden tot 1 januari 2019.

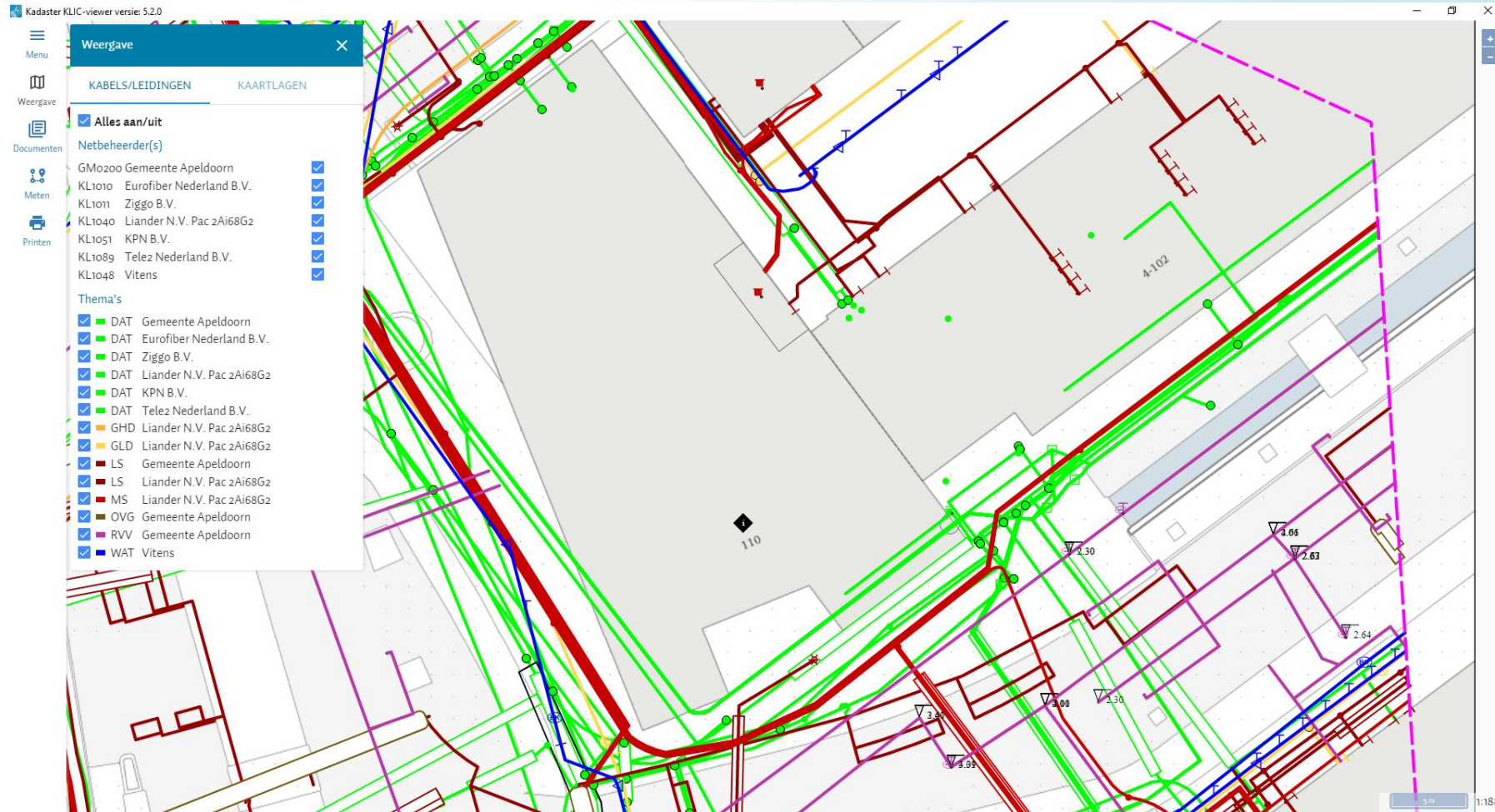
Artikel 8

- 1 Het IMKL en het BMKL worden vastgesteld door de minister.
- 2 Van de vaststelling doet de minister mededeling in de Staatscourant. Indien die mededeling geen integrale bekendmaking inhoudt van het IMKL of het BMKL maakt de minister bekend op welke wijze het IMKL of het BMKL raadpleegbaar is.
- 3 Het IMKL en het BMKL, bedoeld in het eerste lid, zijn de versies van het IMKL en het BMKL waarvan op de website van de Dienst is vermeld dat die geldig zijn met ingang van 1 januari 2019 op de website van de Dienst.

Artikel 9

De Dienst voegt ten behoeve van de verstrekking van de gebiedsinformatie aan de ontvangen beheerdersinformatie een kaart als ondergrond toe.

Informatie en visualisatie standaard (IMKL+PMKL)



Resultaat



Feature Type

Rioolleiding

Sewer Water Type

<http://inspire.ec.europa.eu/codelist/SewerWaterTypeValue/combined>

Buismateriaal Type

<http://definities.geostandaarden.nl/imkl2015/id/waarde/PipeMaterialTypeIMKLValue/concrete>

Pipe Diameter

30

Current Status

<http://inspire.ec.europa.eu/codelist/ConditionOfFacilityValue/functional>

Valid From

2004-01-01T00:00:00+00:00

Identificatie

