



**AI ai, het einde van het  
(Geo-)ICT tijdperk?**



20 november 1985





9 januari 2007





# Introducing ChatGPT

We've trained a model called ChatGPT which interacts in a conversational way. The dialogue format makes it possible for ChatGPT to answer followup questions, admit its mistakes, challenge incorrect premises, and reject inappropriate requests.

[Try ChatGPT ↗](#)

[Read about ChatGPT Plus](#)



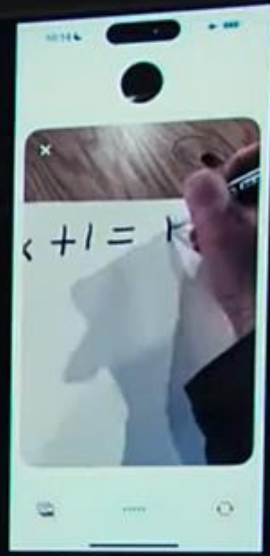


april 2023

Prompt: "35 jaar oude ernstige Pakistaanse vrouw die naar de camera kijkt. De setting is een dorp. Fotorealistisch, natuurlijk licht, zonlicht."



Live







# WHAT ABOUT GEO?



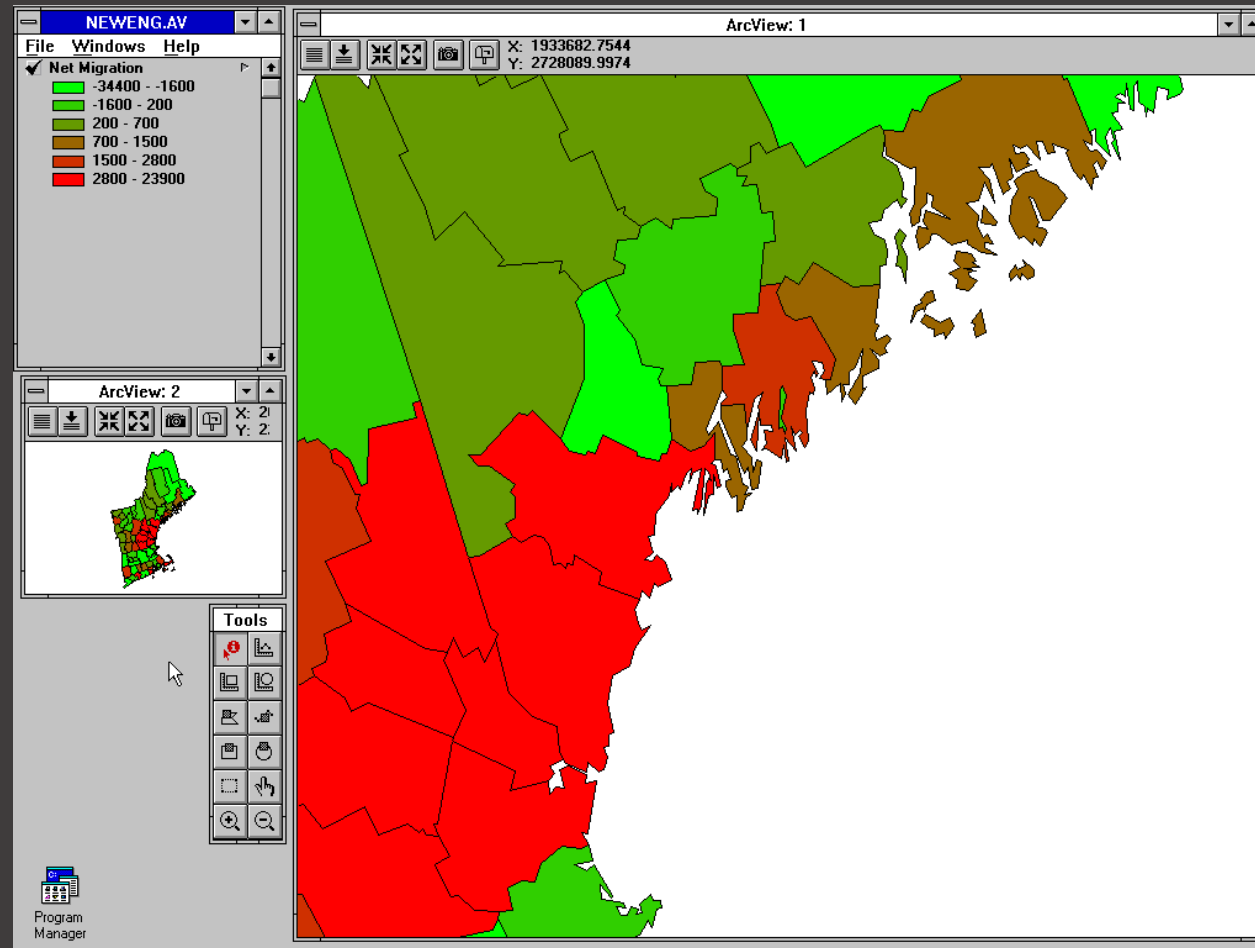


# Ook de geo-industrie heeft zijn key moments in vooruitgang



1981

# Ook de geo-industrie heeft zijn key moments in vooruitgang

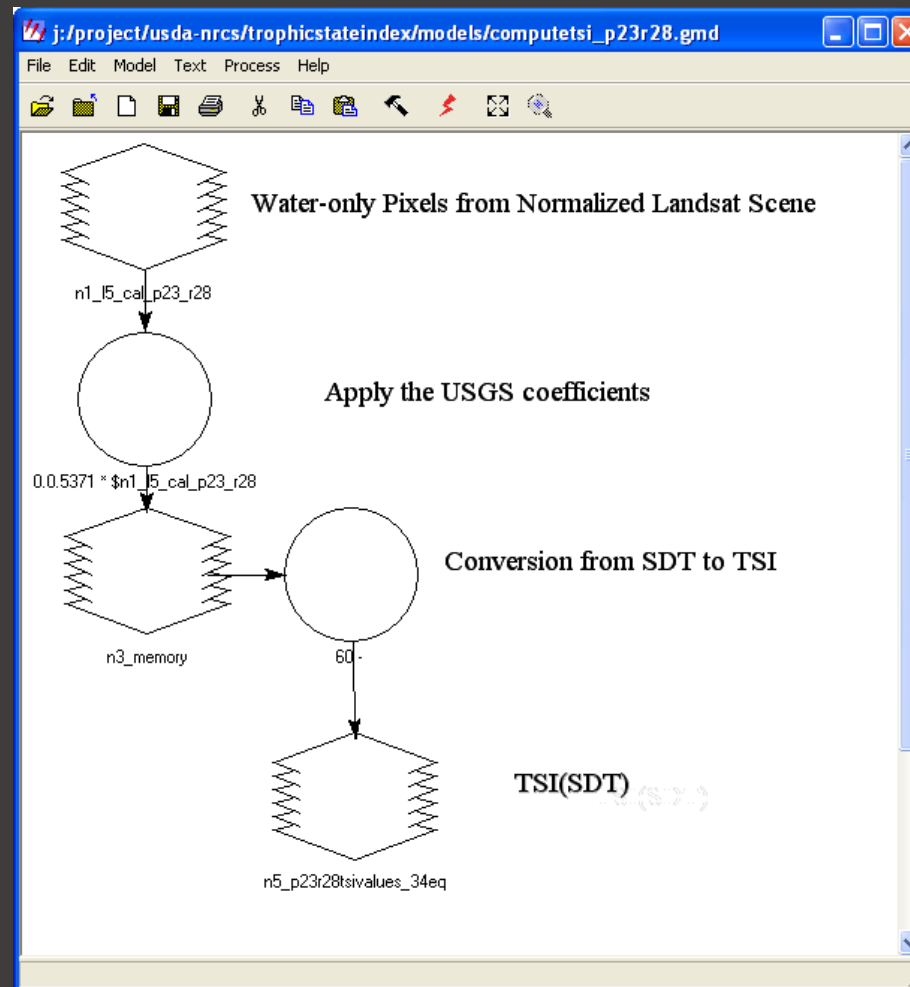


1981

1991



# Ook de geo-industrie heeft zijn key moments in vooruitgang



1981

1991 1992

# Ook de geo-industrie heeft zijn key moments in vooruitgang

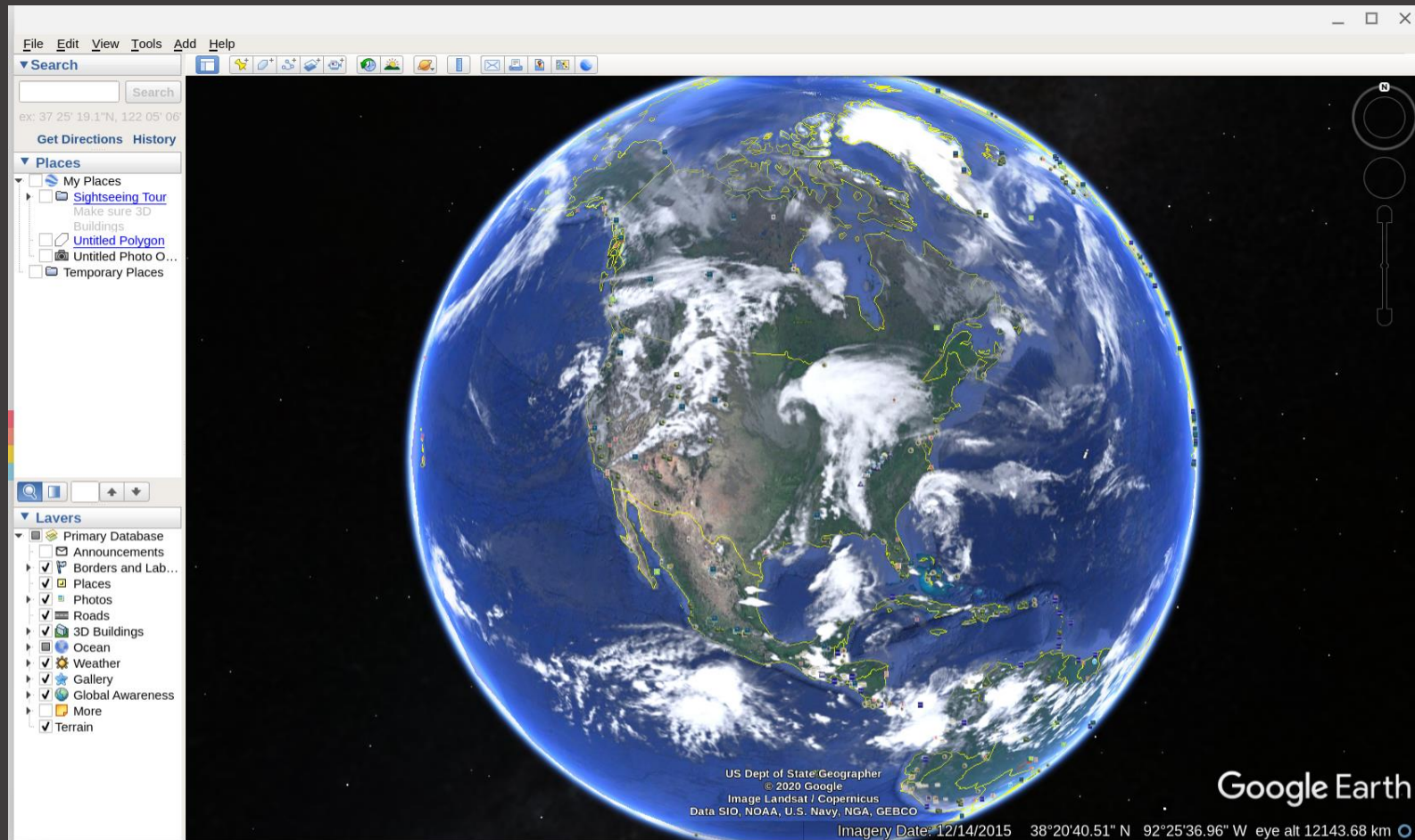


1981

1991 1992

2000

# Ook de geo-industrie heeft zijn key moments in vooruitgang



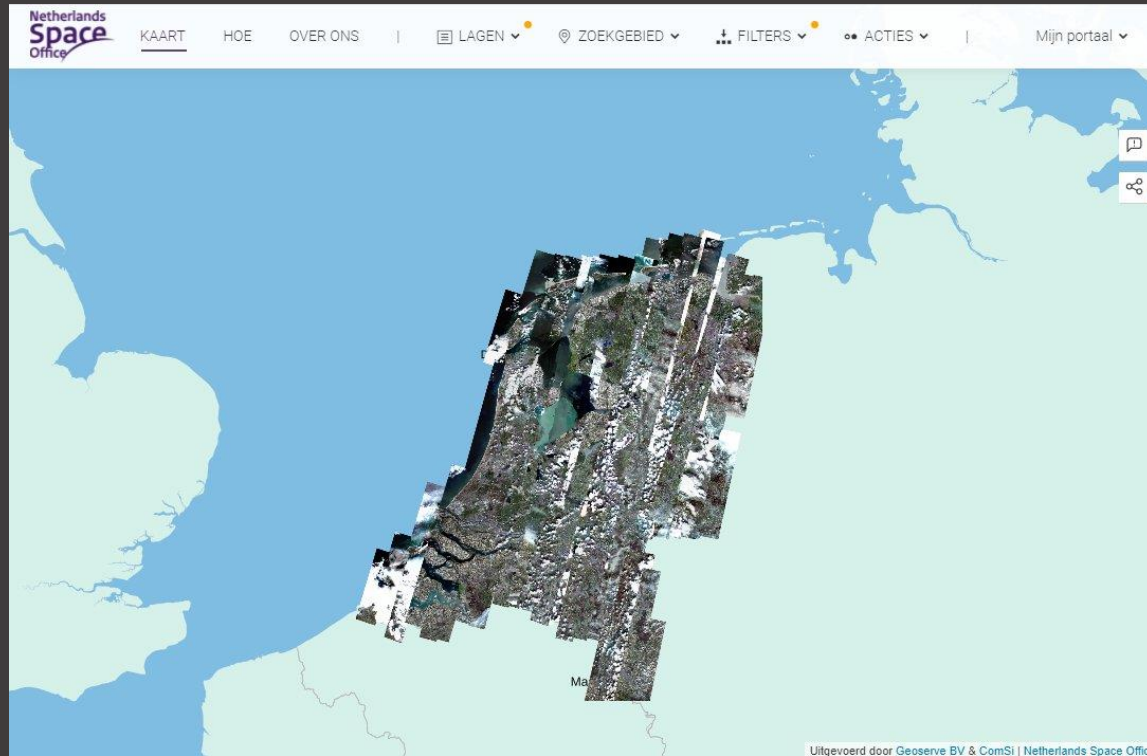
1981

1991 1992

2000

2004

# Ook de geo-industrie heeft zijn key moments in vooruitgang



1981

1991 1992

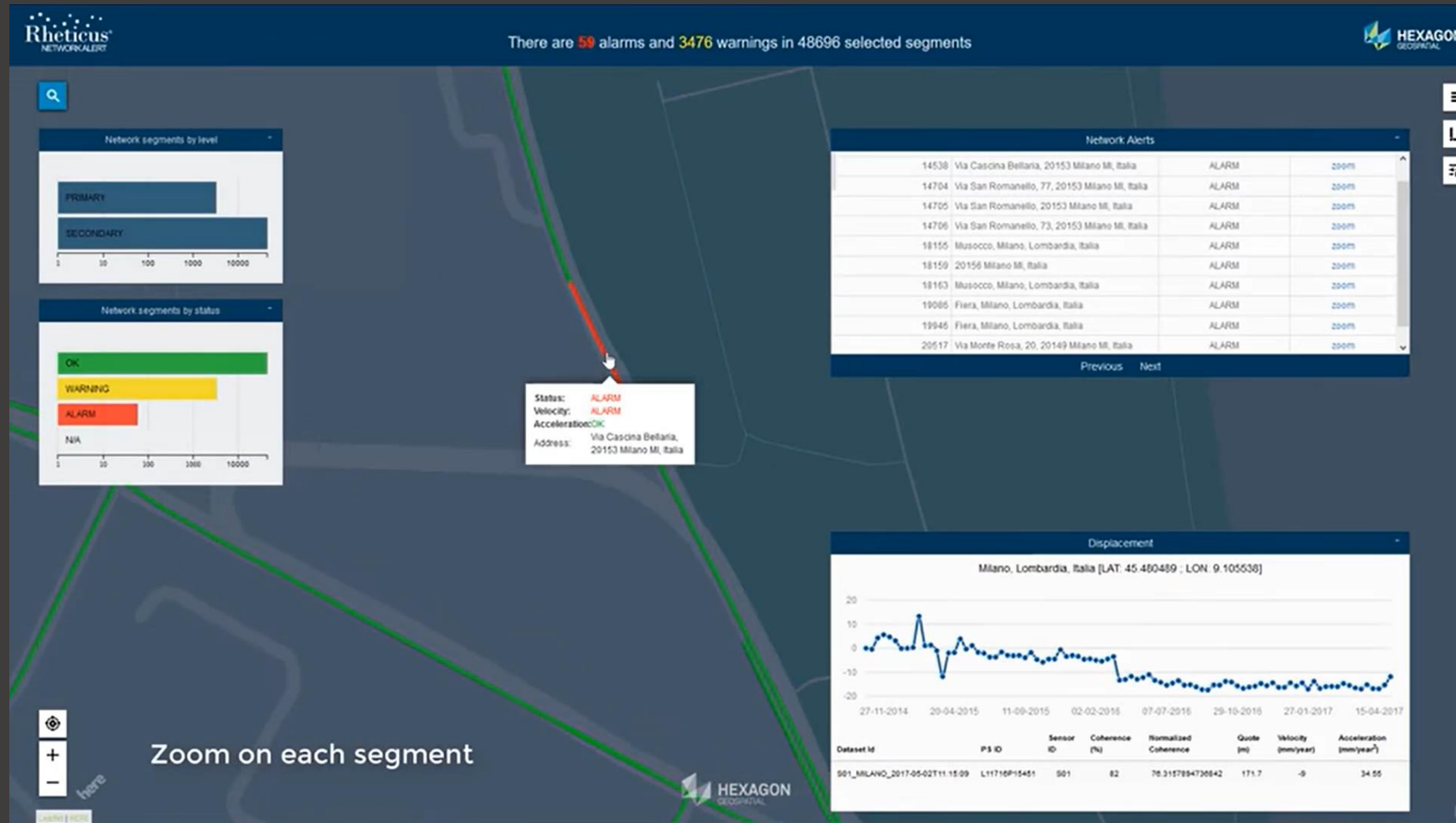
2000

2004

2012/2013



# Ook de geo-industrie heeft zijn key moments in vooruitgang



1981

1991 1992

2000

2004

2012/2013

2015

# Ook de geo-industrie heeft zijn key moments in vooruitgang



1981

1991 1992

2000

2004

2012/2013

2015

2018



# Ook de geo-industrie heeft zijn key moments in vooruitgang



1981

1991 1992

2000

2004

2012/2013

2015

2018

2020

Ook programmeren leerden we vroeger klassikaal...



Ergens in 1999...



Using limited free plan [Upgrade](#)

# ☀ Goedemiddag, Patrick

Maak voor mij een mockup van een website met een placeholder voor een geografische kaart als iframe, gebaseerd op Leaflet, met daarop alle speeltuinen, met als titel 'Onze speeltuinen' een plaatje van een zwarte wereldbol als logo op een blauwe achtergrond. Zorg dat er voldoende ruimte om het kaartbeeld is en geef onder het beeld de legenda weer.



Claude 3.5 Sonnet

1 message remaining until 7 PM [Subscribe](#)

Collaborate with Claude using documents, images, and more

**Add content**

## Your recent chats ^

[View all](#) →

Fire Station Network Accessibility Analysis  
1 dag geleden

Schrijf nu voor mij een Python...  
1 dag geleden

Enticing LinkedIn Post for Recruitment Meetup  
4 dagen geleden

Addressing Concerns Over Shared Project...  
7 dagen geleden

Efficient Search in Large Document Collections  
8 dagen geleden

Local, Personalized Dutch AI Services  
15 dagen geleden



2025?

# Wat betekent dit voor geo?


“Ik ben een beleidsadviseur bij de veiligheidsregio, ik heb een kaartbeeld nodig waarop duidelijk te zien is dat bepaalde gebieden niet binnen de gestelde tijd bereikt kunnen worden, zodat de urgentie van het uitbreiden van het aantal brandweerposten duidelijk wordt.

Hiervoor moeten duidelijke kleuren en symbolen worden gebruikt en moet minder relevante data weggelaten worden uit het kaartbeeld.”



beeld: Openart.ai



The image features a split composition. On the left, an elderly man with long, wavy white hair and a full, flowing white beard is shown from the chest up. He has a serious expression and is looking slightly to the right. On the right, a futuristic, metallic blue robot head is shown from the chest up. The robot has a sleek, angular design with glowing blue eyes and a serious expression, looking slightly to the left. The background is dark and moody, with a blueish tint.

Menubalken en functies

Recordsets, views  
& filters

SQL statements

Invulformulieren

applicatie aansturing  
in natuurlijke taal

Semantische  
verbanden

interpretatie en  
doorvragen

Beeldinterpretatie  
bij inspecties

**Interactie met (geo)data gaat compleet anders worden**



Is het kaartbeeld straks  
nog wel nodig?





⚠️ #217

### HVAC Unit

Description

Inspect design for maintenance access needs.  
Must be able to inspect and clean air filters to ensure  
optimal airflow  
Maintain proper clearance for optimal air flow

Assigned  
Alice

Status

Active ●









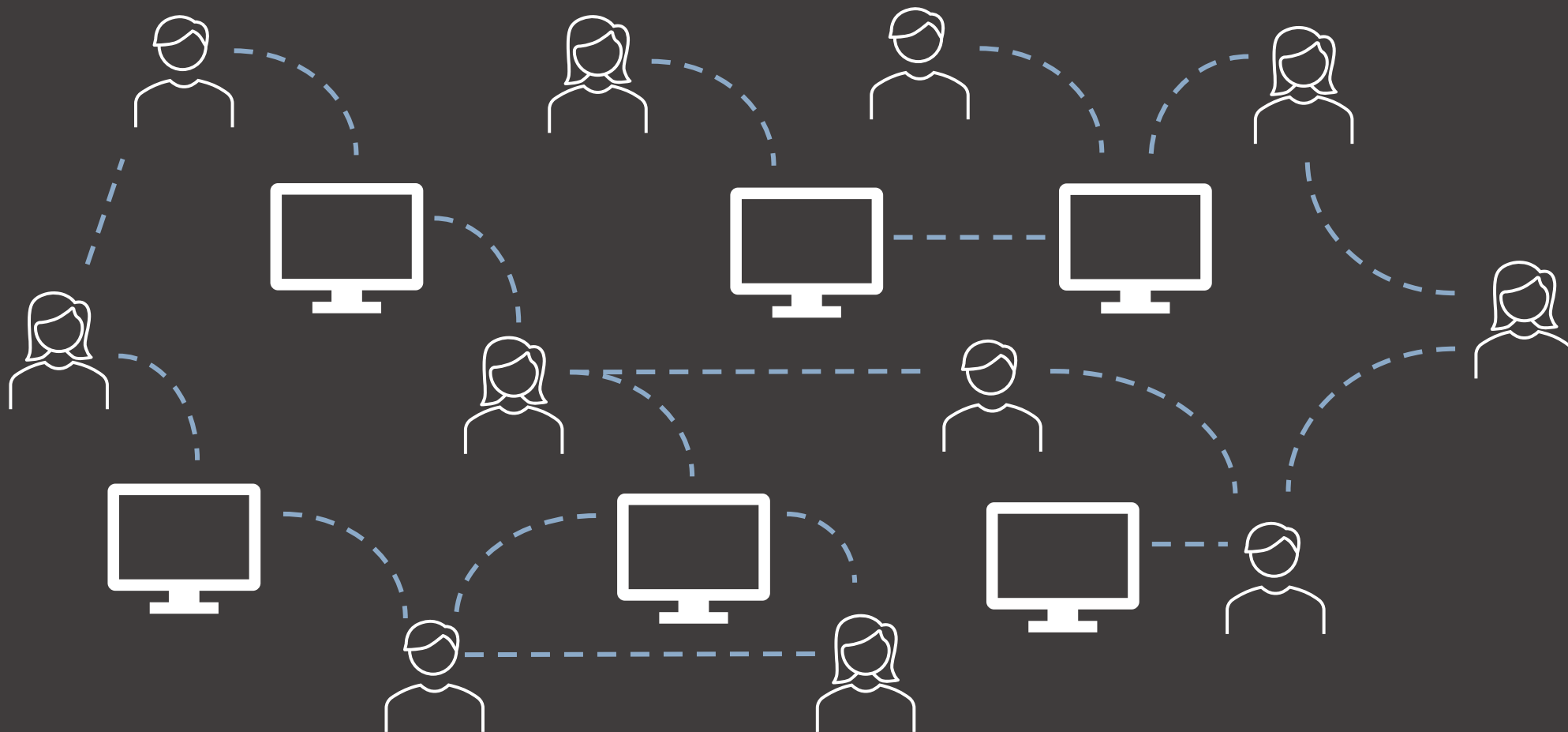
Is de mens straks  
nog wel nodig?



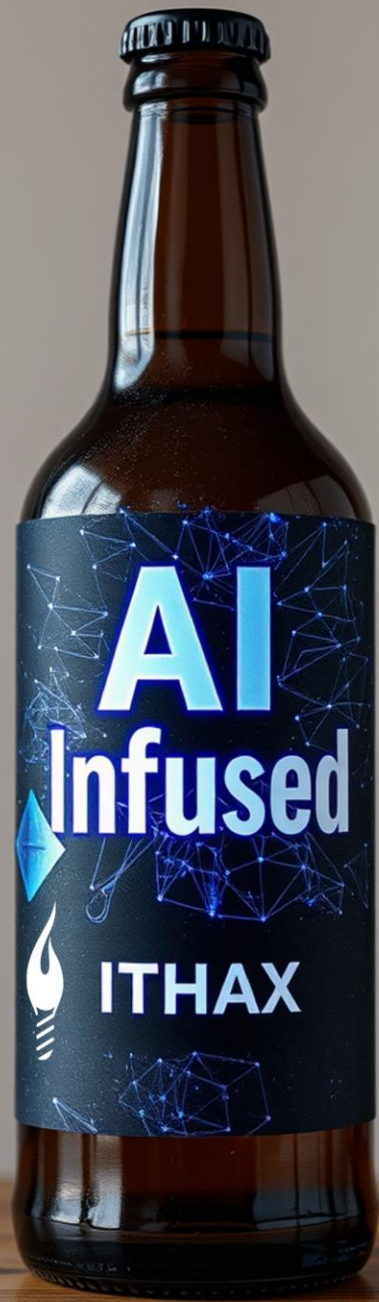
100%



# Collectieve intelligentie





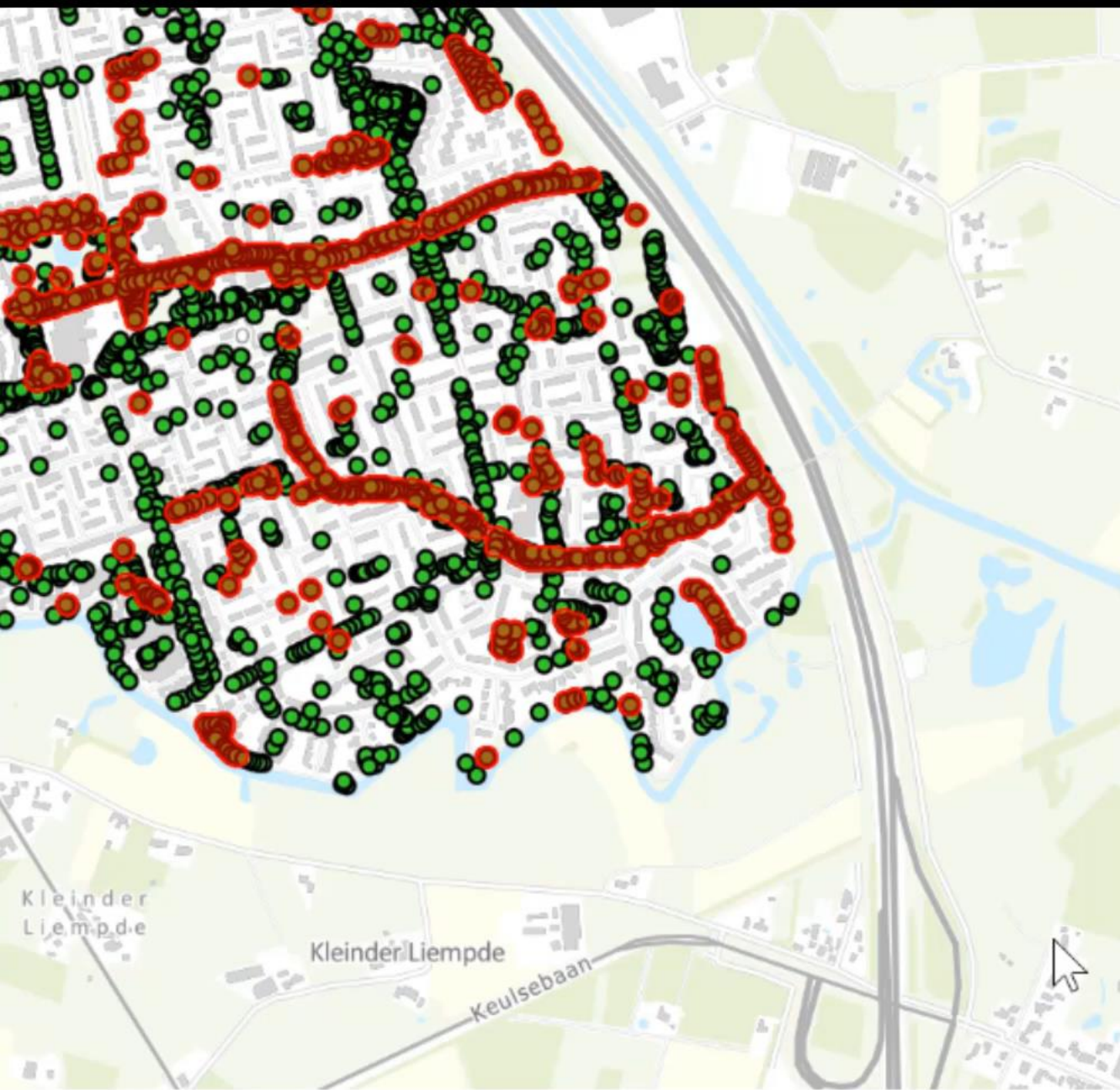


**AI**

**Infused**



**ITHAX**



BraGIS AI Powered by ITHAX

 voeren.

**Patrick de Groot** 12:16  
Geef me alle eiken 

**BraGIS AI** 12:16  
 Er zijn 799 bomen geselecteerd. Bekijk de kaart en de tabel voor alle gegevens over deze bomen.

Selecteer alle zieke bomen Verstuur





**AI ai, het einde van het  
(Geo-)ICT tijdperk?**