



Inzet GIS binnen NCG

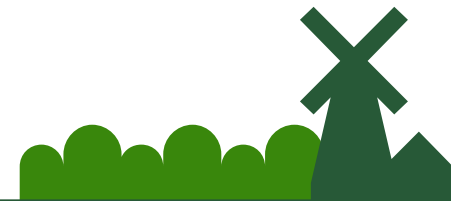
26 februari 2024

Edwin Aldershof

Productmanager GIS



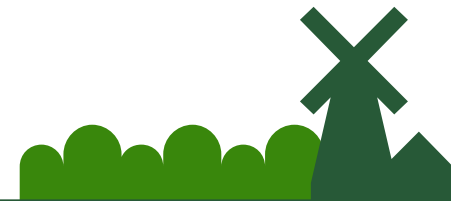
Nationaal Coördinator Groningen



Samen Groningen versterken

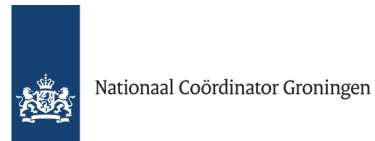
Inhoud

- Voorstellen
- Introductie NCG
- Werkvoorraad NCG
- GIS binnen het versterkingsproces
- Voorbeelden toepassingen
- Toekomst
- Vragen ?



Voorstellen

- ARCADIS - 2000
- CVW - 2016
- NCG - 2020 - heden



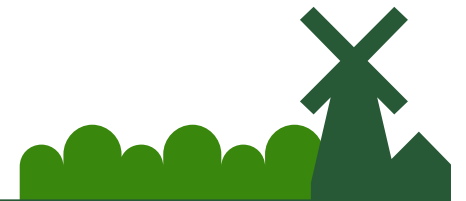
NCG vanaf 1 jan 2020 uitvoeringsorganisatie

Missie NCG

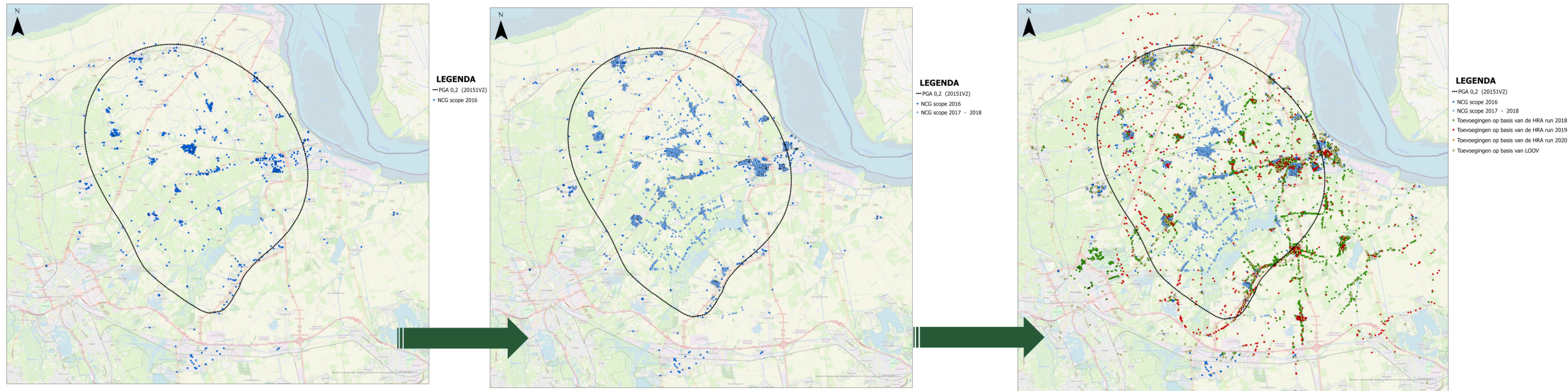
Als NCG geven wij Groningers in het aardbevingsgebied binnen een helder tijdsbestek duidelijkheid of hun woning voldoet aan de geldende veiligheidsnorm. Woningen die niet voldoen aan de veiligheidsnorm versterken wij volgens de afgesproken kaders en termijnen, zodat Groningers veilig kunnen wonen, werken en naar school kunnen gaan in het aardbevingsgebied.

Ambitie

Wij zorgen dat Groningers uiterlijk 1 juli 2024 weten of hun woning voldoet aan de veiligheidsnorm of niet. Samen met gemeenten, bewoners en eigenaren zorgen we ervoor dat alle noodzakelijke versterkingen in 2028 zijn afgerond.



Opbouw werkvoorraad 2016 - heden



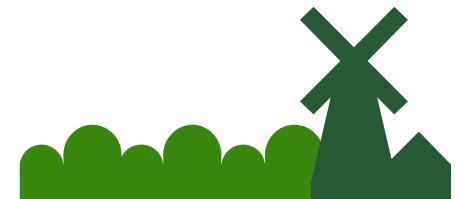
- NCG scope 2016 Risico gestuurd - van rij naar vrij
- NCG scope 2017 - 2018 adressen binnen PGA contour

- Toevoegingen op basis van SDRAs run 2018, 2019 2020 etc..
- Toevoeging op basis van LOOV
- Nu ruim 27.000 adressen

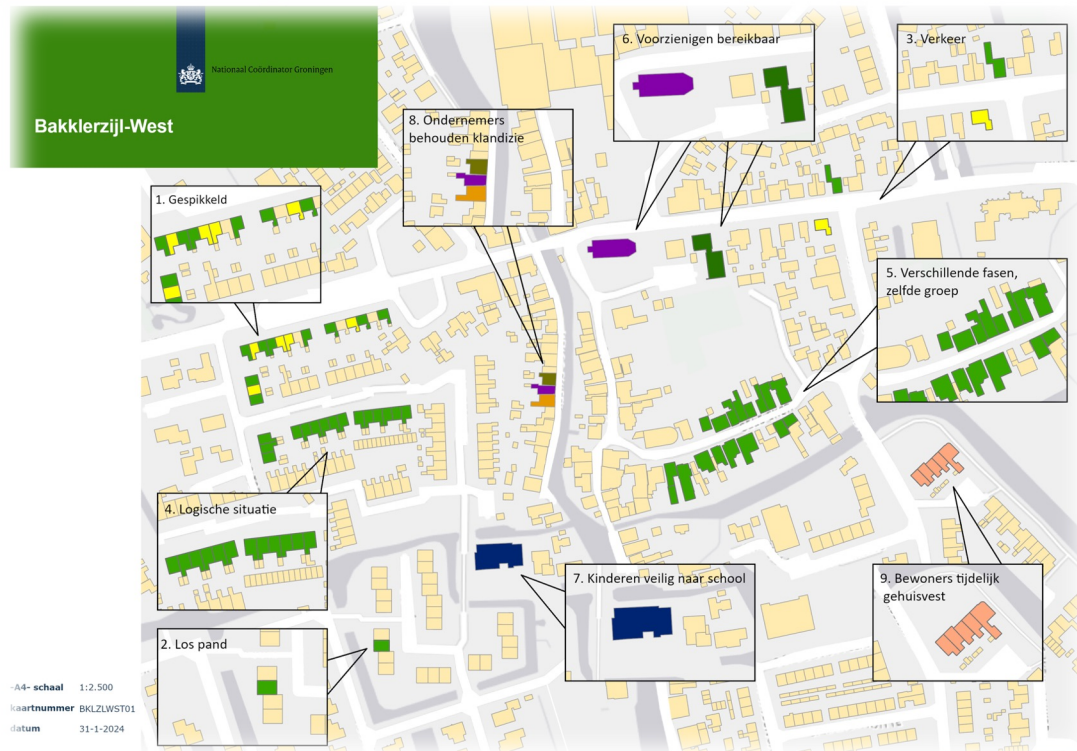


Werkvoorraad NCG

- Verdeeld over 5 gemeentes :
Het Hogeland, Eemsdelta, Groningen, Midden-Groningen en Oldambt
- Opbouw Programma's :
Erfgoed, Agro, Zorg, WoCo, Scholen, MKB, Dorpshuizen, Programma's Impactvol & Advies, regulier



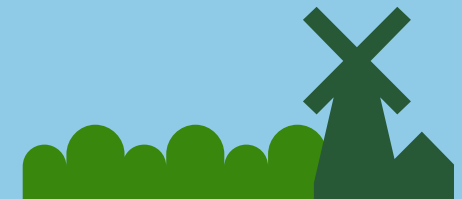
Illustratie complexiteit opgave



Binnen gebied meerdere programma's in verschillende fases van het versterkingsproces

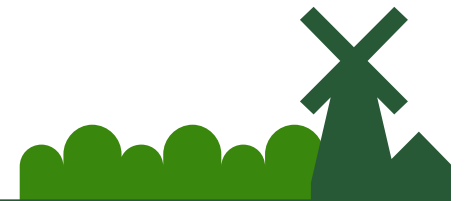
Inzicht bieden aan:

- Programmamanagers
- Projectleiders
- Bewonersbegeleiders
- Omgevingsmanagers



GIS binnen Versterkingsproces en ontstaan NCG viewer (1/2)

- Ondersteunende rol bij beleidsvoering door middel van analyse en visualisatie (op kaart en viewers)
- Koppeling tussen brondata en GIS viewer
- Samenvoegen informatie externe partijen en ontsluiten in web viewers (o.a. Gemeente, NUTS, Ingenieursbureaus)



GIS binnen Versterkingsproces en ontwikkeling NCG viewer (2/2)

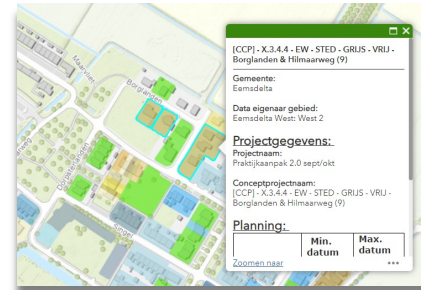


Inzicht voortgang per Mijlpaal



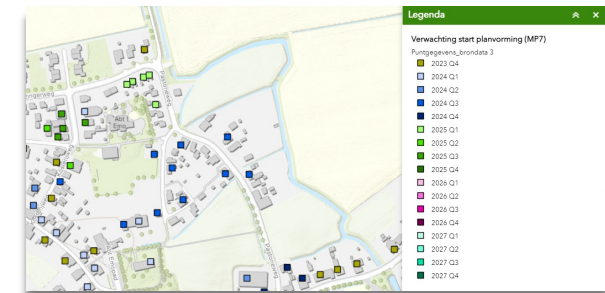
visualisatie & bevragen

Samenstellen projecten



selecteren en exporteren

Planning (MJVP)



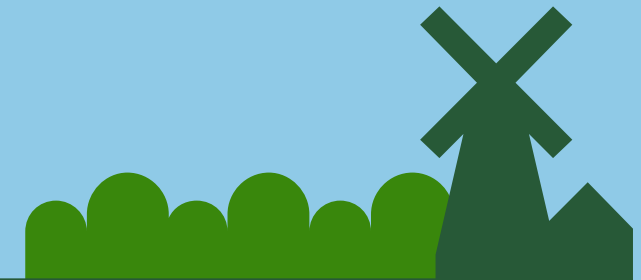
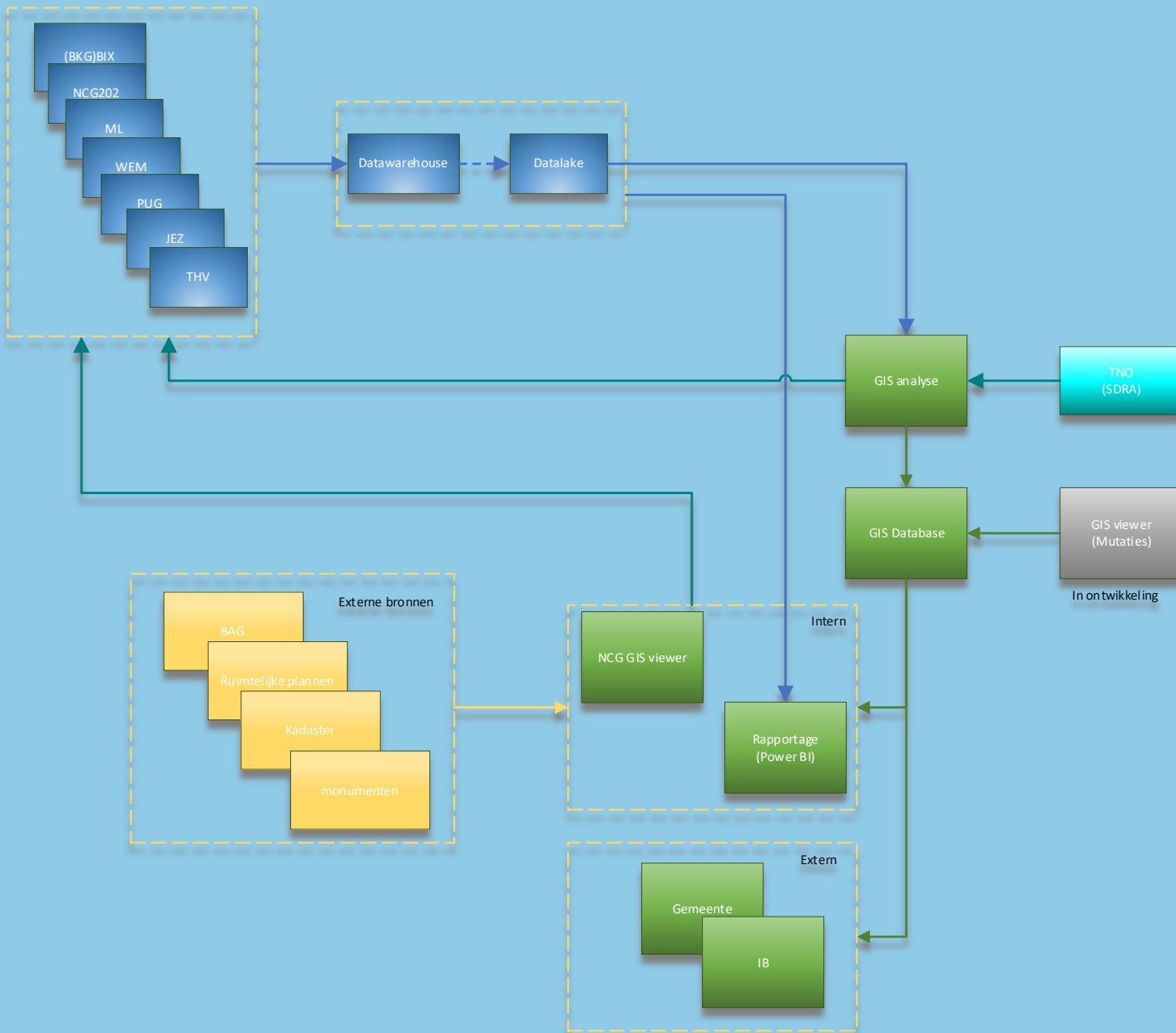
timeslider

Behoefte nieuwe functionaliteit verschuift naarmate zwaartepunt aantal adressen in mijlpaal toeneemt

Samen Groningen versterken

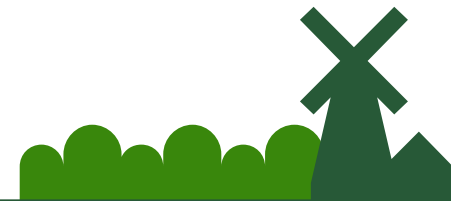
GIS procesketen

- In het begin versnipperde informatie nu via datawarehouse
- Rapportage MS PowerBI
- Centrale opslag GISdata in PostgreSQL
- Intern - ArcGIS enterprise – Portal (intern)
- Extern - Webviewers - Geocortex

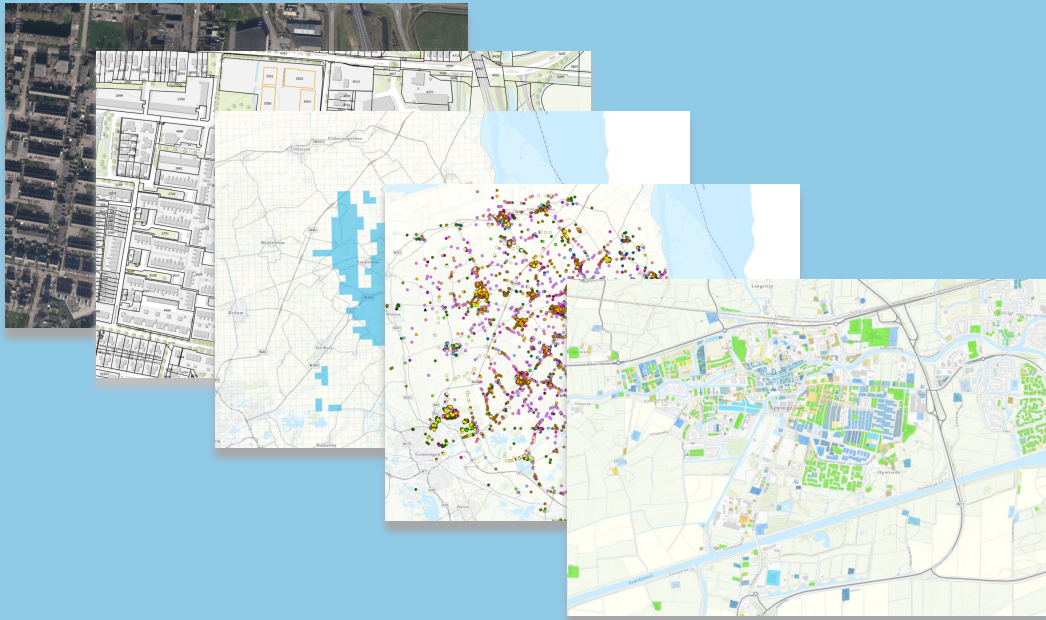


Voorbeelden Gis toepassingen

- **NCG GIS viewer**
- **Externe viewers**
- **Analyse**

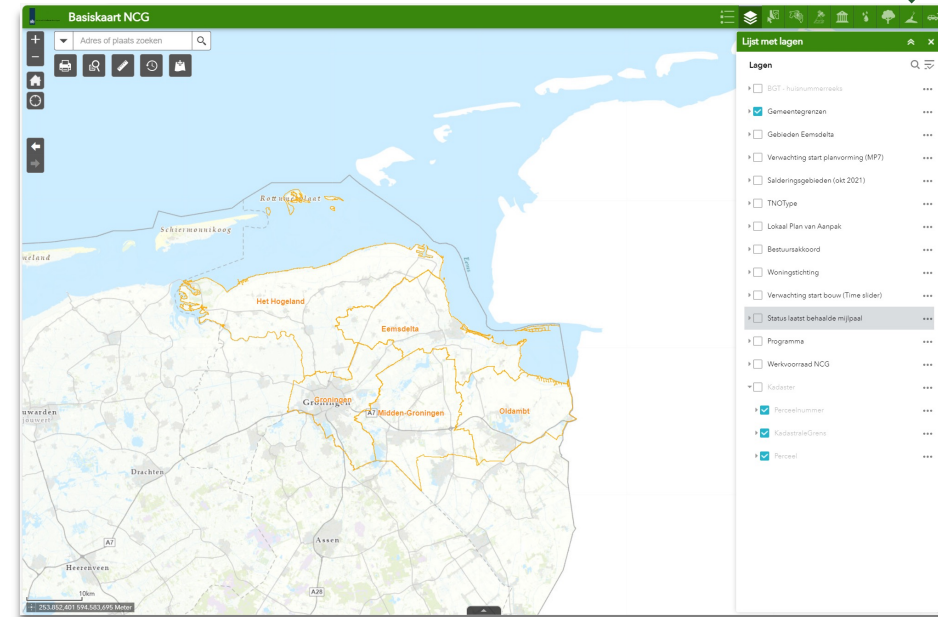


NCG GIS viewer (1/3)



Thema selectie:

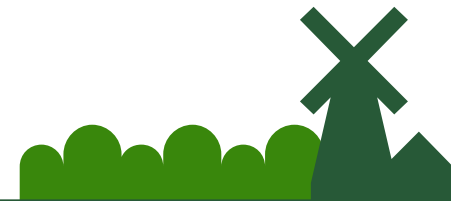
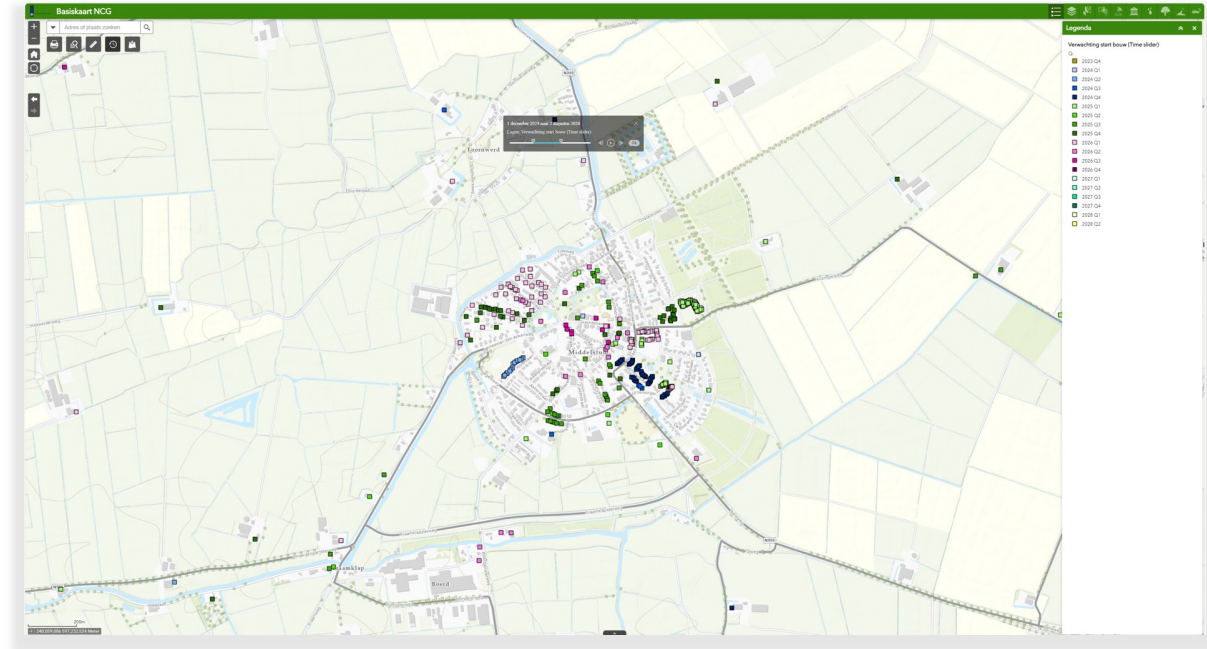
- TNO vlekkenkaarten
- Luchtfoto's
- Cultuurhistorie & archeologie
- Natuur
- Bodemkaarten



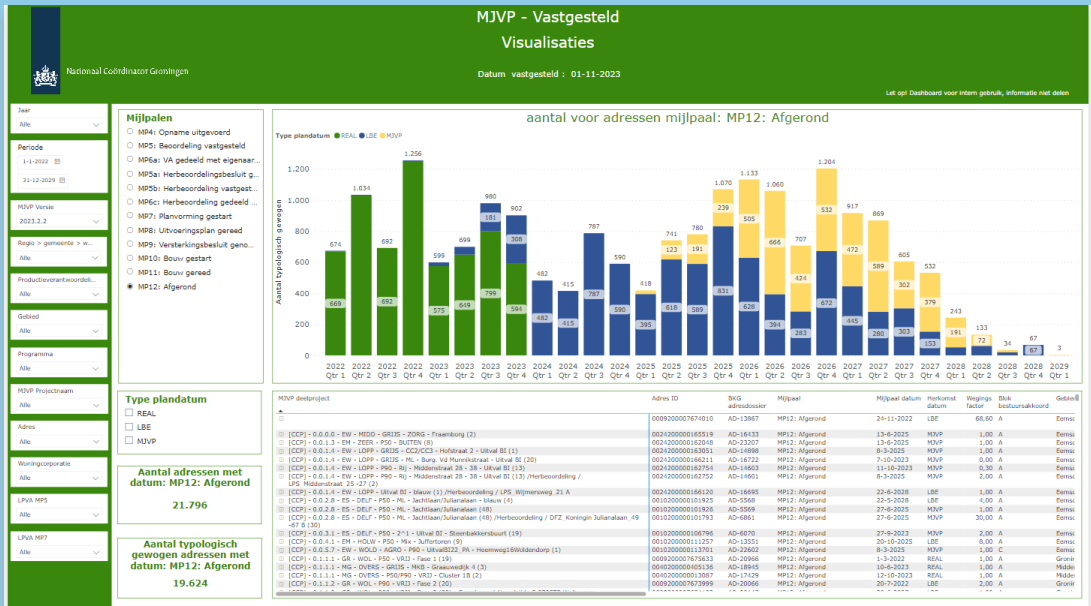
NCG GIS viewer (2/3)

Timeslider:

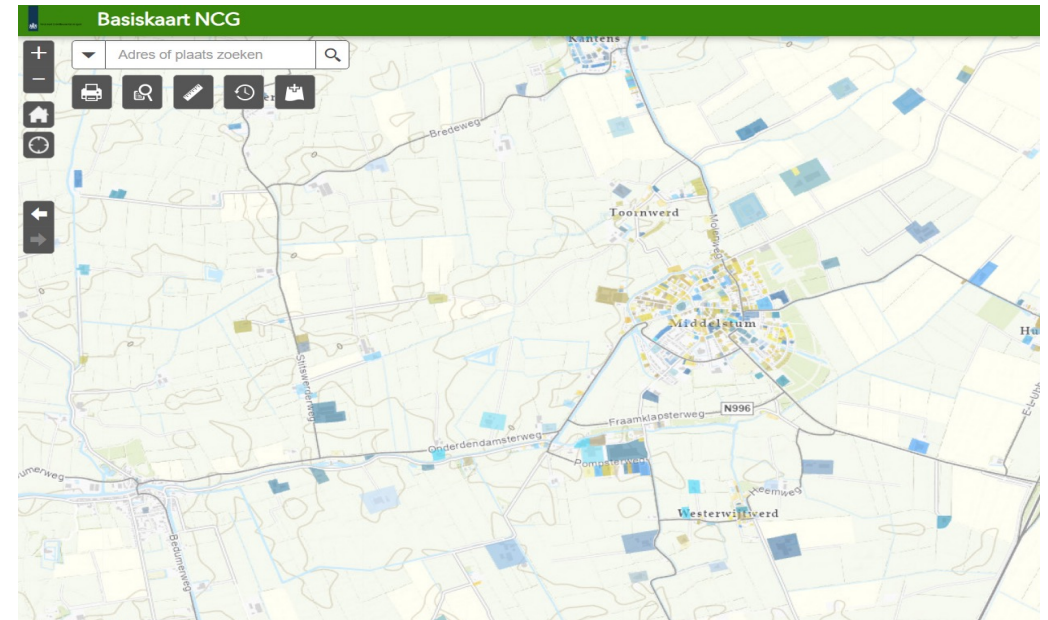
- **Visualisatie MJVP planning op project en adresniveau**
- **Verwachting start bouw**
- **Verwachting bouw gereed**



NCG GIS viewer (3/3)



Microsoft PowerBI

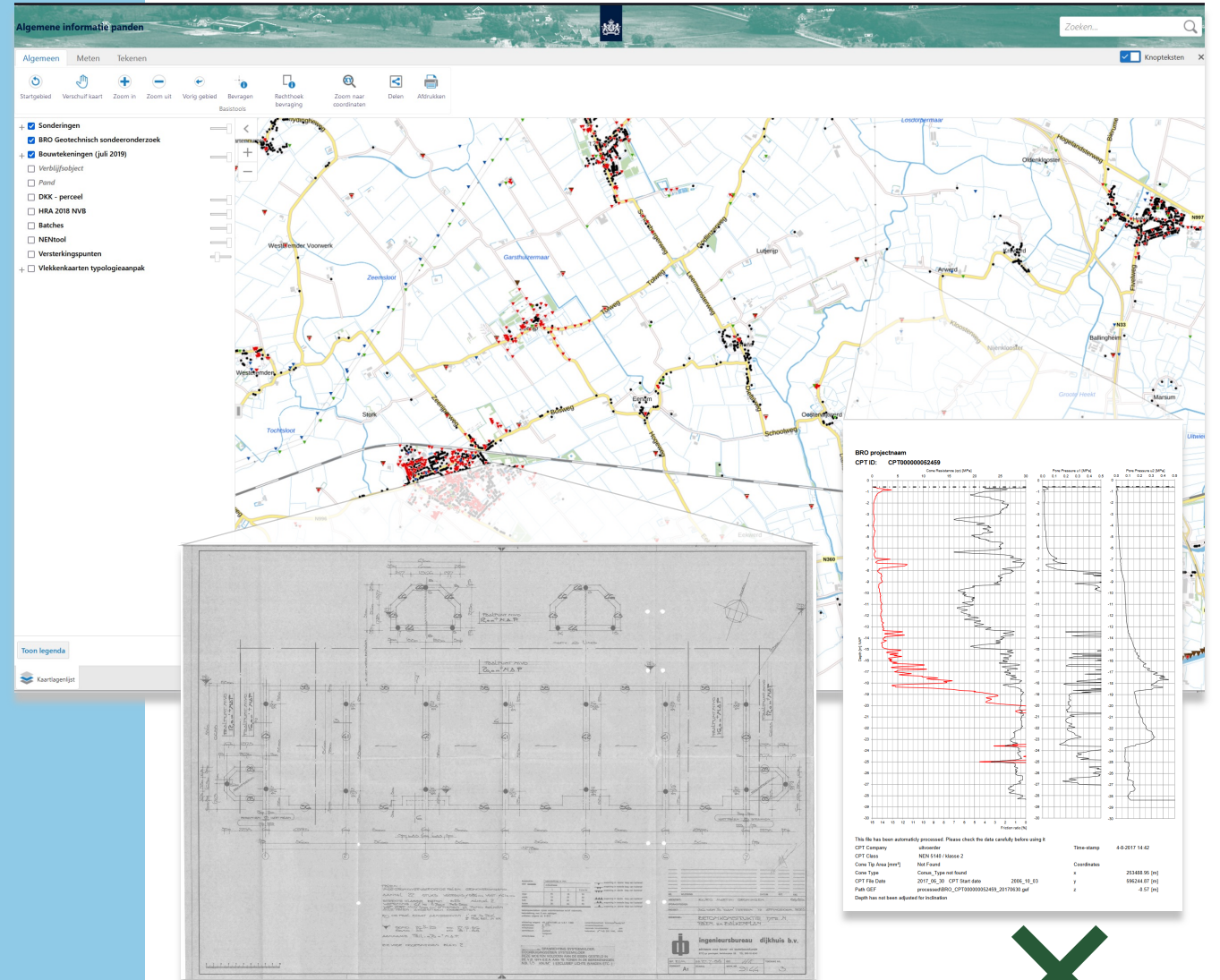


NCG Portaal



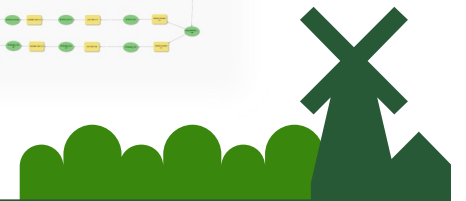
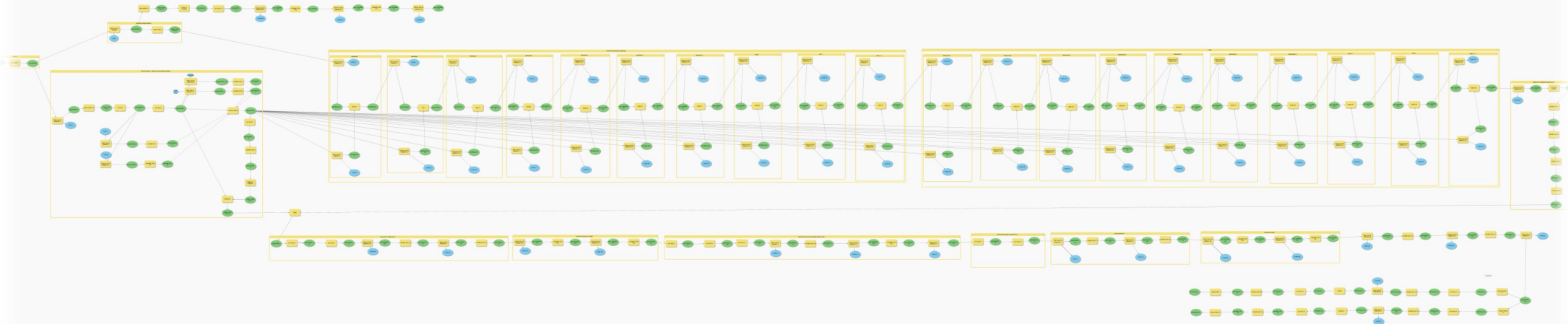
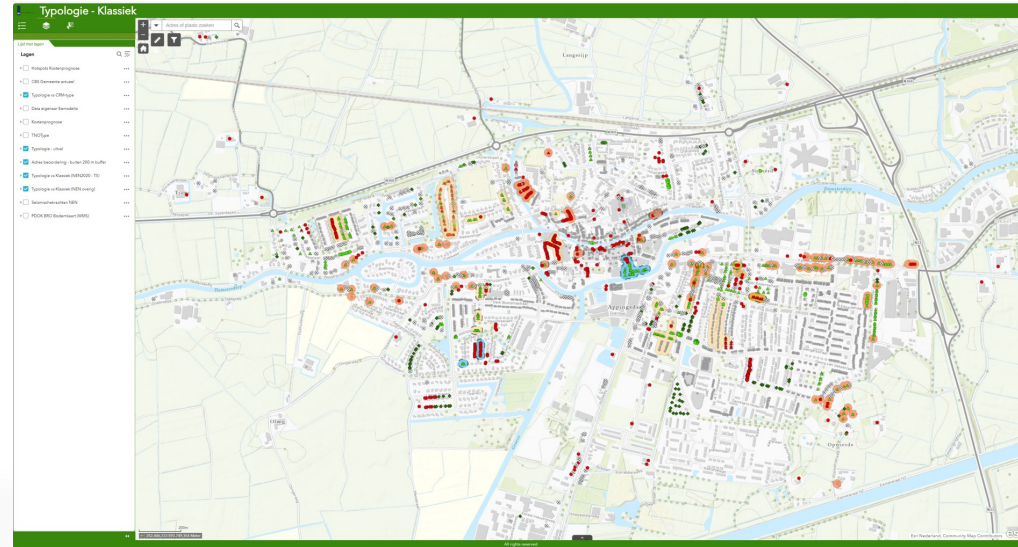
Externe Viewers

- **Gemeente, Ingenieursbureaus**
- **Informatie over werkvoorraad**
- **Bouwtekeningen uit archiefonderzoek**
- **Bodemonderzoek**
- **TNO Vlekkenkaarten**



Analyse

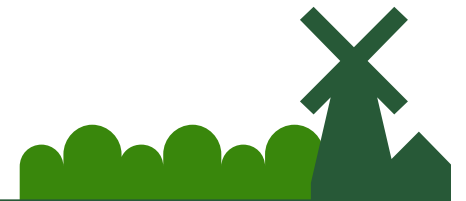
- Ruimtelijke analyse op de brondata
- Verbeteren datakwaliteit



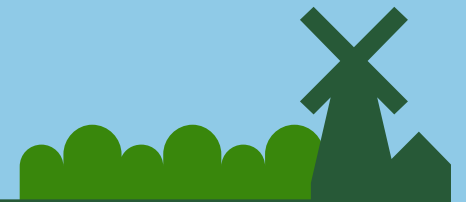
Samen Groningen versterken

Toekomst

- Verbreden ondersteuning NCG Processen
- Automatiseren processen
- Intensiveren samenwerking IMG
- Bewonersparticipatie door middel van 3D GIS / Digital Twin (verkenning mogelijkheden Q1/2 2024)



Vragen ?



Samen Groningen versterken